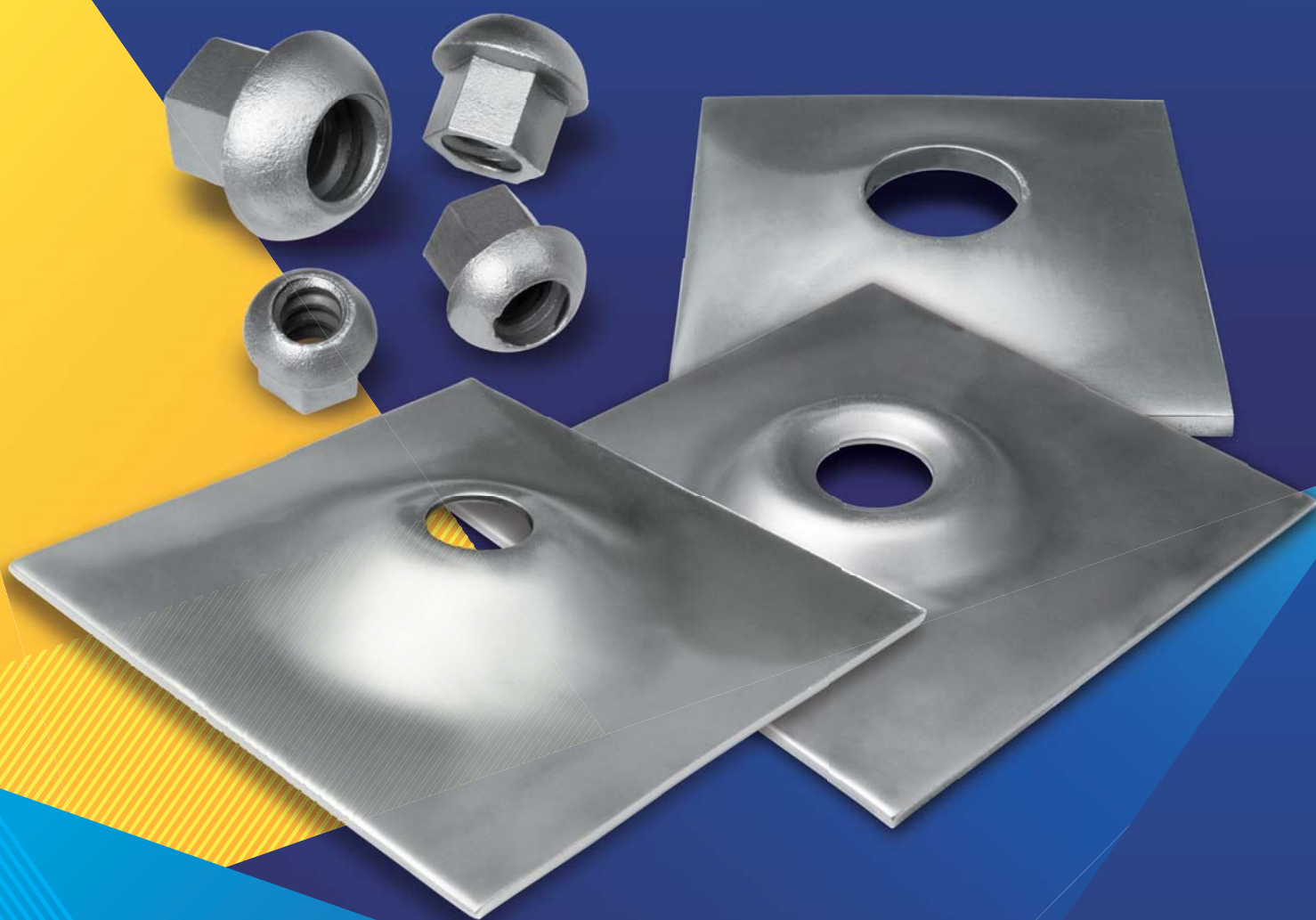


- **Tuerca de Fijación**
- **Placa de Sujeción**

PARA BARRA HELICOIDAL®



**ACEROS  
AREQUIPA**

Elige Seguridad

# •Tuerca De Fijación •Placa De Sujeción PARA BARRA HELICOIDAL®

## Tuerca de Fijación

### DENOMINACIÓN:

TUERCA ACERADA A194.

TUERCA FUNDIDA A536.

### DESCRIPCIÓN:

Es una tuerca fabricada de acero o de fundición nodular con grafito esferoidal, que sirve de complemento a la Barra Helicoidal®.

### USOS:

Accesorio del perno de Anclaje de Barra Helicoidal®, permite el posicionamiento de la Placa de Sujeción sobre el macizo rocoso.

### NORMAS TÉCNICAS:

ASTM A536 - Grado 65 - 45 - 12 (Tuerca fabricada de fundición nodular).

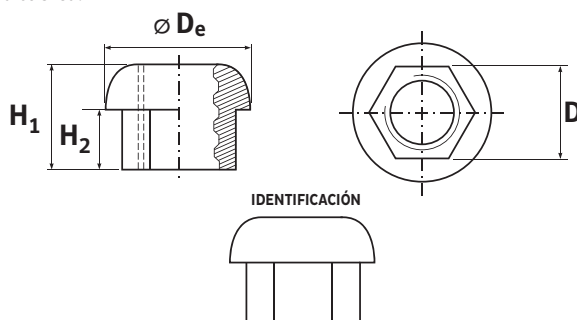
ASTM A194 Grado 7 (Tuerca fabricada de acero).

### PRESENTACIÓN:

Se comercializa en los diámetros nominales de 19mm, 22mm, 25mm y 32mm.

### DIMENSIONES

En el siguiente gráfico se muestran las principales dimensiones de la tuerca:



DIÁMETRO NOMINAL	NORMA DE FABRICACIÓN	DIMENSIONES (mm)				PESO UNITARIO (gr)
		Diámetro Exterior (De)	Altura Total (H1)	Altura de Vástago (H2)	Distancia entre Caras (D)	
19	ASTM A194	42.7	34.9	22.0	31.8	160
	ASTM A536	42.0	34.9	22.0	31.8	160
22	ASTM A194	49.3	41.3	25.0	34.9	226
	ASTM A536	49.0	37.0	21.0	32.0	226
25	ASTM A194	55.1	44.5	28.0	38.1	325
32	ASTM A194	69.9	57.2	37.0	46.0	542

ASTM A536: Tuerca fabricada de fundición nodular con grafito esferoidal.

ASTM A194: Tuerca fabricada de acero.

LFDM028DM / 02 / NOV 12  
LFDM010DM / 05 / NOV 12

## Placa de Sujeción

### DENOMINACIÓN:

PCLAC A36.

PCLAC VOLCÁN A36.

### DESCRIPCIÓN:

Placa de acero estructural perforada, por la cual se desplaza la Barra Helicoidal®.

### USOS:

Actúa como base para el posicionamiento de la Tuerca de Fijación, permaneciendo en contacto con el macizo rocoso una vez esté instalado el anclaje de Barra Helicoidal®.

### NORMAS TÉCNICAS: ASTM A36/A36M.

### PRESENTACIÓN:

**Diseño Normal.** - Placa de sujeción con domo semiesférico.

**Diseño Volcán.** - Placa de sujeción con domo volcán.

Se comercializa en los diámetros nominales, respecto a la Barra Helicoidal® de 19mm, 22mm, 25mm y 32mm.

### COMPOSICIÓN QUÍMICA:

C : 0.26% máx.

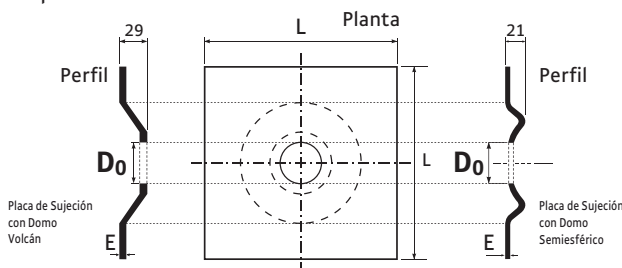
S : 0.050% máx.

P : 0.040% máx.

Si : 0.40% máx.

### DIMENSIONES:

En el siguiente diagrama se indican las dimensiones y modelos de las placas:



DIÁMETRO NOMINAL DEL PERNO DE FORTIFICACIÓN (mm)	DIMENSIONES (mm)			
	ESPESOR (E)	TIPO	DIÁMETRO DE ORIFICIO (DO)	LADO (L)
19	4.5 +/- 0.45	Normal y Volcán	32.0 +/- 1.0	200 +/- 5.0
22			38.0 +/- 1.0	
25			44.0 +/- 1.0	
32			44.0 +/- 1.0	
19	9.5 +/- 0.45	Volcán	32.0 +/- 1.0	150 +/- 5.0
22			38.0 +/- 1.0	
25			44.0 +/- 1.0	
32			54.0 +/- 1.0	
25	9.5 +/- 0.45	Volcán	44.0 +/- 1.0	200 +/- 5.0

A solicitud del cliente, se emite un Certificado de Calidad para cada lote de productos.

LFDM011DM / 09 / AGO 12



ISO 9001:2008  
Certificado Nº 33215

ISO 14001:2004  
Certificados  
Nº 46565, 42949, 49390

OHSAS 18001:2007  
Certificados  
Nº 46566, 44328, 49391

**LIMA:** Av. Enrique Meiggs 297, Parque Internacional de la Industria y Comercio Lima y Callao - Callao 3-Perú. Tlf. (51) (1) 517-1800 / Fax Central (51) (1) 452-0059.

**AREQUIPA:** Calle Jacinto Ibáñez 111, Parque Industrial. Arequipa - Perú. Tlf. (51) (54) 23-2430 / Fax. (51)(54) 21-9796.

**PISCO:** Panamericana Sur Km.240. Ica - Perú. Tlf. (51) (56) 53 - 2967, (51)(56) 53-2969 / Fax. (51)(56) 53-2971.

[www.acerosarequipa.com](http://www.acerosarequipa.com)

Encontranos en:



**ACEROS  
AREQUIPA**