

# **PILOSIO®**

## **LITEFORM**

**EL NUEVO SISTEMA DE SEGURIDAD PARA ARMAR FORJADOS  
CON MAYOR SEGURIDAD Y CON MAYOR PRODUCTIVIDAD**





## LITEFORM

EL NUEVO SISTEMA DE SEGURIDAD PARA ARMAR FORJADOS  
CON MÁS SEGURIDAD Y CON MAYOR PRODUCTIVIDAD

“**LITEFORM** es el nuevo encofrado liviano de Pilosio que ofrece la solución más segura y la mayor productividad en obra para armar forjados tradicionales y hormigonados en obra.”



### VENTAJAS

#### SEGURIDAD TOTAL

- Seguridad garantizada porque Liteform se arma y desarma siempre desde abajo, también las barandillas de seguridad.
- El personal está protegido de caídas accidentales desde el alto porque la superficie de paso está hecha para una total seguridad, gracias a la distancia entre los perfiles de solos 8,5cm y a la superficie antideslizamiento.
- Los marcos en aluminio pesan solo 19,80 kg cada uno y son extremadamente manejables.
- Especial sistema de enganche de los paneles a las cabezas con seguridad para prevenir cualquier riesgo de caída.

#### EFICIENCIA

- Reducido tiempo de montaje que permite una productividad netamente superior a los sistemas tradicionales.
- Operaciones de armo y desarme muy intuitivas.
- Desarme anticipado por medio del utilizzo de las cabezas de desarme rápido las cuales permiten, ya después de 2-3 días del hormigonado, de recuperar todos los marcos para utilizarlos en otra porción de forjado.
- La cabeza de desarme rápido puede ser utilizada con cualquier tipo de puntal poseído, clase A, B, C, o D.
- Pocos elementos modulares permiten geometrías múltiples: los marcos pueden ser armados tanto longitudinalmente que transversalmente.
- Los marcos de compensación permiten completar los espacios alrededor de las columnas.

#### MODULARIDAD

- Libre elección por parte de la empresa del panel de cobertura: fenólico o paneles amarillos, según el grado de acabado deseado.
- Utilizando paneles fenólicos se obtiene un acabado muy lizo del intradós del forjado el cual puede quedar a vista sin ulteriores acabados.

#### VERSATILIDAD

- Sistema apto a cada tipo de forjado para construcción residencial; hormigonado de hormigón, viguetas y rasillas, ladrillos
- Con el sistema **Liteform** se hormigonan forjados monolíticos hasta a 26 cm de espesor sin aligeramiento.



**TOTAL SEGURIDAD EN OBRA**



Sencillez de montaje y grande maniobrabilidad gracias al reducido peso de cada panel.  
Marco base 100x200 cm = 19,80 Kg



Montaje de los marcos desde el bajo en **total seguridad**.  
El responsable de la seguridad está tranquilo porque **todo el trabajo se realiza desde bajo**.  
**Ningún peligro de caída**: Pilosio ya pensó a todos los sistemas para la seguridad en obra.

## TOTAL SEGURIDAD EN OBRA



La distancia mínima entre los perfiles de los marcos (85mm de luz, cuando la normativa prevé mínimo 125 mm) aumenta la carga y la resistencia en fase de almacenamiento.



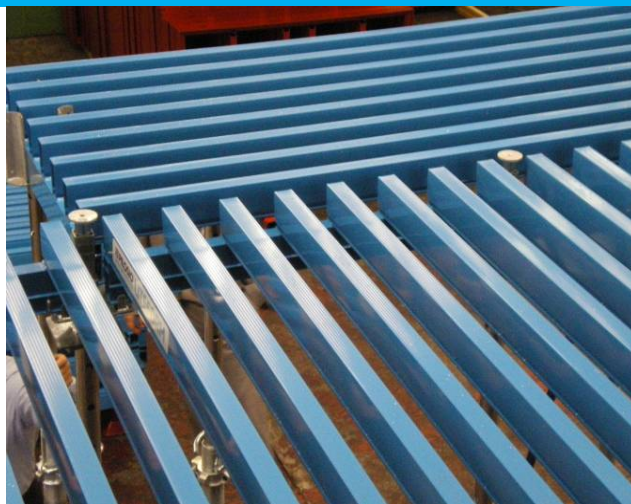
Tratamiento antideslizamiento de los perfiles de aluminio



La superficie es pisable al fin de proseguir con los trabajos de armo del forjado en total seguridad.



**GRANDE EFICIENCIA Y EXTREMA PRODUCTIVIDAD**



Pocos elementos permiten realizar geometrías múltiples de forma sencilla e intuitiva, armando los marcos tanto en sentido longitudinal que transversal. La cabeza de 4 vías permite la colocación longitudinal y transversal de los marcos.



Los marcos de compensación permiten completar todos los cierre donde no es posible utilizar un marco entero.



Ajuste del fenólico o de los paneles amarillos a los marcos de aluminio sobre as mismas vigas.



## GRANDE EFICIENCIA Y EXTREMA PRODUCTIVIDAD

Las cabezas de desarme rápido Liteform pueden ser utilizadas con cualquier puntal de sostén, desde la clase A hasta la D, según las cargas previstas.



NOTA: la elección del tipo de puntal es a cargo de la Dirección Trabajos y depende de la carga total del forjado.



La **cabeza de desarme rápido** permite recuperar todos los marcos ya después de 2-3 días del hormigonado dejando solo los puntales a completar la consolidación. Con un solo golpe de martillo los marcos bajan de 6 cm dejando apuntalado el forjado.





ACCESORIOS LITEFORM



Barandilla de seguridad



Contenedor



El contenedor facilita el correcto almacenamiento y da más rapidez al transporte.



Anclaje de soporte a muro



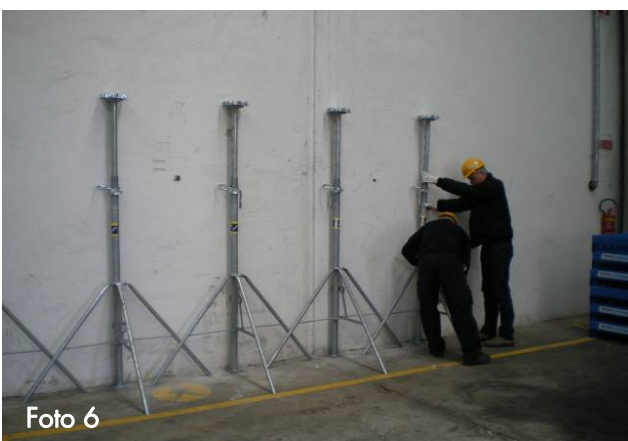
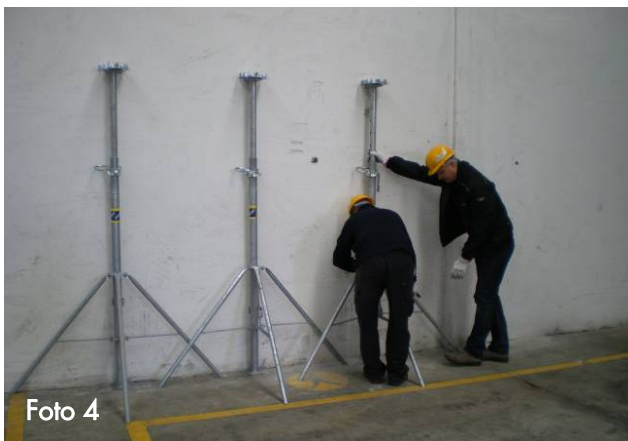
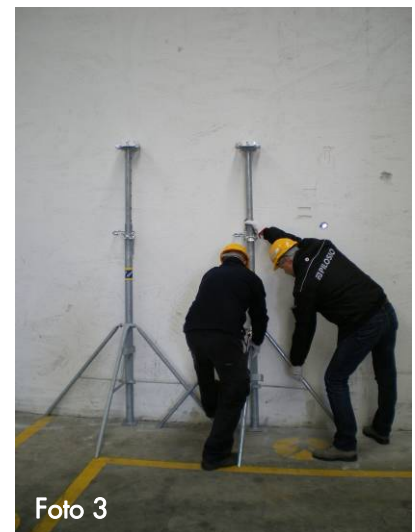
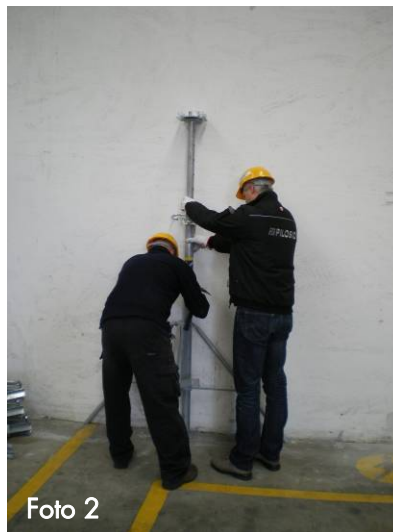
## FASES DE MONTAJE

Foto 1) Montaje cabezas Liteform con unión rápida. ( 5"/cd)

**1° FASE – COLOCACIÓN PRIMERA SERIE DE PUNTALES (Tiempo total 3 min.)**

Foto 2-7) Colocación en obra del primer puntal con cabeza fija por medio de trípode (30"/cada)

Con un paso de 1.0 m, se procede a la colocación de los otros puntales. Repetir las mismas operaciones hasta el completamiento de la primera serie para una longitud de 5.0 m ( tiempo total 3')



## 2º FASE – COLOCACIÓN MARCOS (Tiempo total 3 min.)

Colocación de los marcos Liteform.

Cada marco Liteform viene colocado sobre las cabezas correspondientes por un solo obrero; solamente en esta primera fase de montaje se aconseja la ayuda de una segunda persona que garantice la correcta colocación de los puntales. (tiempo total 3') - (Peso marco base de 100x200 cm 19,80 kg)

Inicio fase 2



## 3º FASE – ROTACIÓN MARCOS

Puesta en obra de los marcos Liteform.

Con la ayuda de la barra de montaje Liteform, se procede a la puesta en obra de los marcos. El obrero gira el marco y lo mantiene en posición para permitir una introducción sencilla y la colocación del puntal anterior.





### 3º FASE – COMPLETAMIENTO MÓDULO DE INICIO

Sucesivamente, uno después del otro con operaciones sencillas y rápidas, se pone en obra la primera serie de marcos. Antes de continuar las fases de montaje es necesario verificar la correcta puesta a plomo de puntales y marcos. Para garantizar la estabilidad del sistema se aplican aptos anclajes de soporte a muro.



Fase 3 completada



Verificación puesta a plomo puntales



Verificación puesta a plomo marcos



Anclaje a muro



#### 4ª FASE – MÓDULO SUCESIVO

Después de la puesta a plomo y el anclaje a muro, proceder con la puesta en obra del módulo sucesivo, siguiendo las mismas operaciones.

El sencillo sistema de enganche, permite la colocación individual de los marcos sobre las cabezas por un solo obrero. La puesta en obra viene siempre efectuada con un obrero que gira el marco con la barra de montaje, mientras el segundo posiciona el puntal con cabeza precedentemente montada.





### 5° y 6° FASE – MÓDULOS SUCESIVOS CON COLUMNA

Seguir con los módulos sucesivos.

En estas fases viene simulada la presencia de una columna. El marco interesado claramente no se monta y al cabo de los trabajos se procederá al completamiento del cierre con especiales marcos de compensación.

Liteform, es el nuevo sistema rápido y seguro de Pilosio para armar forjados; este ejemplo 5.0x.6.0 m (para un total de 30 m<sup>2</sup>) se ha montado en menos de 40 minutos (40x2=80 minutos correspondientes a 2,7 minutos al m<sup>2</sup>)

Inicio fase 5



Fase 5 completada



Inicio fase 6



Fase 6 completada



### 7° y 8° FASE – COMPENSACIONES – SUPERFICIE – HORMIGONADO

Los marcos de compensación Liteform, permiten completar todos los cierres dejados donde no es posible montar un módulo base. Se completa el montaje del último módulo con la puesta en obra de los elementos de compensación con sus cerrojos; luego se pone la superficie contrahormigonado. El encofrado está listo para el hormigonado.



### 9° FASE – DESARME ANTICIPADO

El sistema Liteform en la versión con cabeza de desarme rápido, permite ya después de 2-3 días del hormigonado, recuperar todos los marcos Liteform para ser utilizados en la siguiente fase de trabajo (esto reduce el encofrado necesario en obra).





## 10° FASE – RECUPERACIÓN MARCOS LITEFORM

El sistema Liteform en la versión con cabeza de desarme rápido, permite ya después de 2-3 días del hormigonado, recuperar todos los marcos Liteform para ser utilizados en la siguiente fase de trabajo (esto reduce el encofrado necesario en obra).



Foto 2



Foto 3



Para recuperar los marcos Liteform, en la composición se prevé una torre móvil de servicio en aluminio que permite a los obreros ejecutar las fases de desarme en total seguridad. Cada marco viene levantado (2) y hecho deslizar hacia las cabezas anteriores (3) donde se apoya. El 2º obrero desde fuera ayuda el completamiento del traslado hasta la natural posición inicial de armo, de la cual se quitará para ser apilado en el contenedor, listo para la siguiente fase de trabajo.

### NOTAS FINALES

Liteform, el sistema de encofrado que se arma y desarma en total seguridad siempre desde el bajo. En todas las fases de trabajo los obreros son protegidos de caídas accidentales. La sencillez y la rapidez de montaje permiten una productividad netamente superior respecto a los sistemas tradicionales





**PILOSIO SpA**

Via Enrico Fermi, 45

33010 Tavagnacco - UD - Italy

Ph. +39 0432 435311

Fax +39 0432 570474

[www.pilosio.com](http://www.pilosio.com)