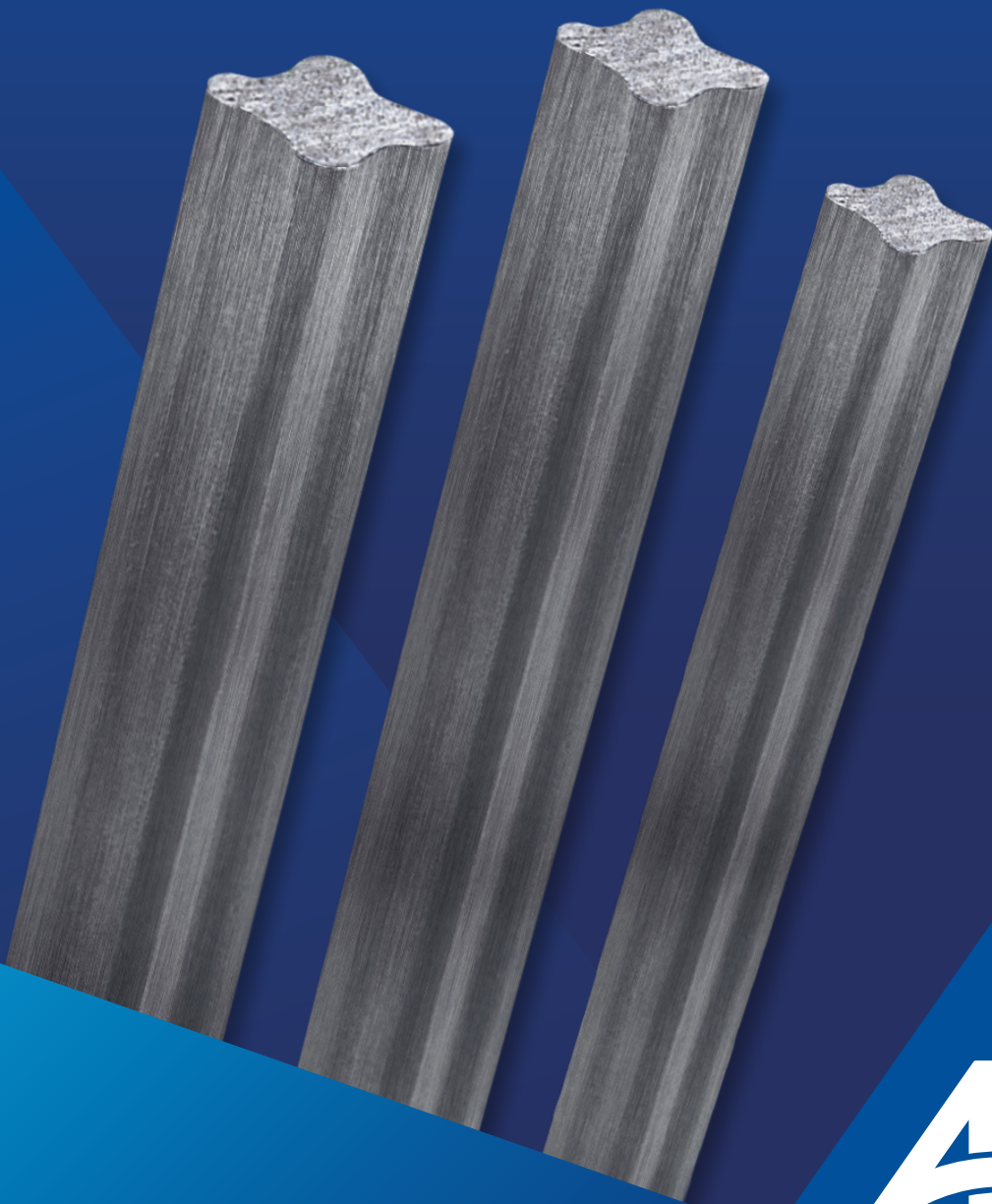


# Barras Cuadradas Ornamentales

CALIDAD: ASTM A36



**ACEROS  
AREQUIPA**

**LA SEGURIDAD  
DE UN FIERRAZO**

# Barras Cuadradas Ornamentales

## CALIDAD: ASTM A36

### DENOMINACIÓN:

CUADRADO ORNAMENTAL A36.

### DESCRIPCIÓN:

Producto de acero laminado en caliente de sección cuadrada y de lados cóncavos, que lo convierte en un elemento decorativo de gran belleza.

### USOS:

Se usa en forma recta y torsionada en la fabricación de elementos decorativos de interiores y exteriores, como puertas, ventanas, rejas, escaleras, pasamanos, etc. Asimismo, se usa en la fabricación de elementos forjados. La calidad del acero facilita el doblado, torsionado, curvado, forjado y soldado sin herramientas especiales.

### NORMAS TÉCNICAS:

- Composición Química y Propiedades Mecánicas: ASTM A36/A36M y NTP 350.400.
- Tolerancias Dimensionales: ISO 1035/4 y NTP 241.105.

### PRESENTACIÓN:

Se comercializa en longitudes de 6 metros. En otras longitudes, solo a pedido del cliente. Se suministra en paquetes de 1 t.

### DIMENSIONES Y PESOS NOMINALES en kg/m:

#### SISTEMA MÉTRICO:

DIMENSIONES (mm)	PESO NOMINAL		N.º Barras/ tm
	kg/m	kg/Barra 6m	
9	0.54	3.26	310
12	0.92	5.52	180
15	1.43	8.59	116

### PROPIEDADES MECÁNICAS:

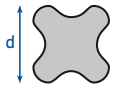
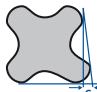
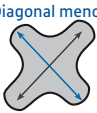

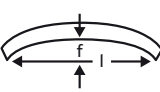
- Límite de Fluencia = 250 Mpa (2,530 kg/cm<sup>2</sup>) mínimo (\*).
- Resistencia a la Tracción = 400-550 Mpa (4,080-5,620 kg/cm<sup>2</sup>) (\*).
- Alargamiento en 200 mm = 20 % mínimo.
- Doblado a 180° = Bueno.
- Soldabilidad = Buena.

(\*) Para cuadrados de 9 mm, el Límite de Fluencia mínimo es de 150 MPa y la Resistencia a la Tracción mínima es de 300 MPa.

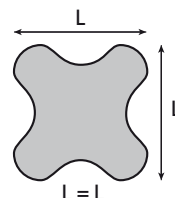
### COMPOSICIÓN QUÍMICA (%):

NORMA	%C máx	%Si máx	%P máx	%S máx
ASTM A36/A36M	0.26	0.40	0.04	0.05

### TOLERANCIAS DIMENSIONALES:

CARACTERÍSTICA DE CALIDAD	NORMA TÉCNICA NTP 241.105	GRÁFICOS
Dimensión Nominal (d) d ≤ 15 mm	± 0,3 mm	
Fuera de Cuadrado (c)	0.58 mm máximo	
Romboicidad (R) d ≤ 15 mm	4% máximo	 Diagonal menor Diagonal mayor $R = \frac{\text{Diag. Mayor} - \text{Diag. Menor}}{\text{Diag. Mayor}}$
Longitud de Barra (l) 3 < l ≤ 12 m	-0 / + 50 mm	
Desviación Máxima de Rectitud (f) (*)	6 mm/1.5 m máximo	

(\*) No incluye las puntas dobladas.



QCQA01-F113/03/SEP 20



ISO 9001:2015

CERTIFICATE N° 57219



ISO 14001:2015

CERTIFICATE N° 57220



ISO 45001:2018

CERTIFICATE N° 57221

### PERÚ

LIMA: Av. Antonio Miró Quesada N.º 425, piso 17, Magdalena del Mar. Tel. (51-01) 517 1800.

PISCO: Panamericana Sur, Km. 240, Ica. Tel. (51-056) 58 0830.

AREQUIPA: Variante de Uchumayo Km 5.5, Cerro Colorado, Arequipa. Tel. (51-01) 517 1800.

### BOLIVIA

#### LA PAZ:

- Calle E - Lote 14, manzano A-08, Urbanización Cervecería Boliviana Nacional - Bellavista Viacha.

- Av. Hilbo N.º 100, Zona El Kenko. Tel. (591) 75555819/77641658. E-mail: contactobolivia@caa.com.bo

- SANTA CRUZ: Urb. Parque Industrial Latinoamericano, Unidad Industrial UI 06, Mz. 1, lote 4 - Warnes.

Tel. (591) 75555819/77303688. E-mail: contactobolivia@caa.com.bo

Encuétranos en:



www.acerosarequipa.com

