



doka

Andamios DokaScaff

Menos componentes hacen el sistema más eficiente

Los expertos en encofrados.

Costo Beneficio

➤ **30% mas ligero**
por m³ *



➤ **30% menos componentes individuales***



➤ **50% más rápido en montaje***



* comparado con los sistemas de andamios tradicionales.

DokaScaff está construido con menos componentes principales

El hecho de que haya menos componentes principales da lugar a una reducción significativa de las cantidades de encargo. Independientemente de los requisitos, hasta el 80% del material es reutilizable para diferentes aplicaciones.

Esto reducirá los costos de inversión y aumentará las tasas de utilización, al tiempo que se beneficiará de una secuencia de montaje que sigue el mismo principio para todas las aplicaciones. La galvanización por inmersión en caliente de los componentes estructurales también subraya el alto rendimiento de la inversión.

**Certificado por la
EN12810, EN1281,
EN12812**

Múltiples aplicaciones

Alto Rendimiento

Seguridad Integral

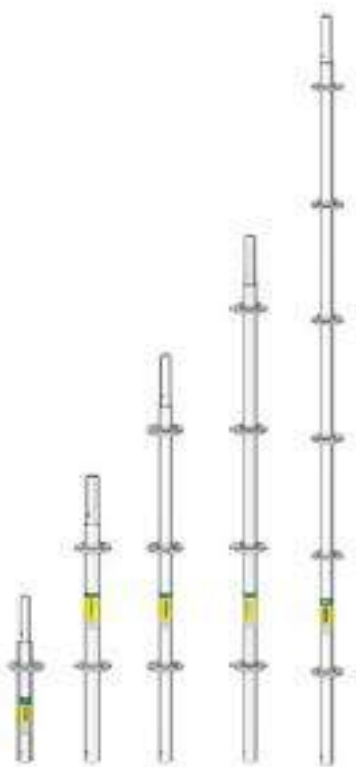
Rentable



Componentes principales

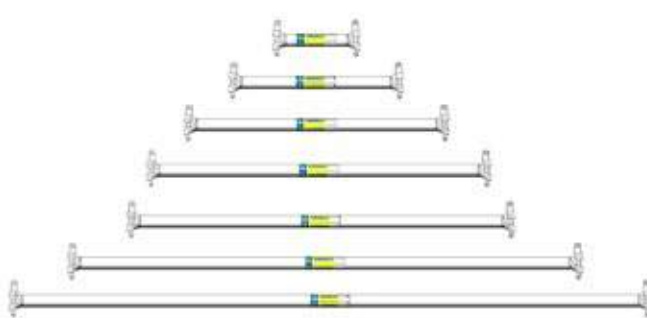
Verticales

Están disponibles en las siguientes longitudes: 50cm, 1m, 1.50m, 2m y 3m. Las rosetas están soldadas a los tubos en incrementos de 50 cm.

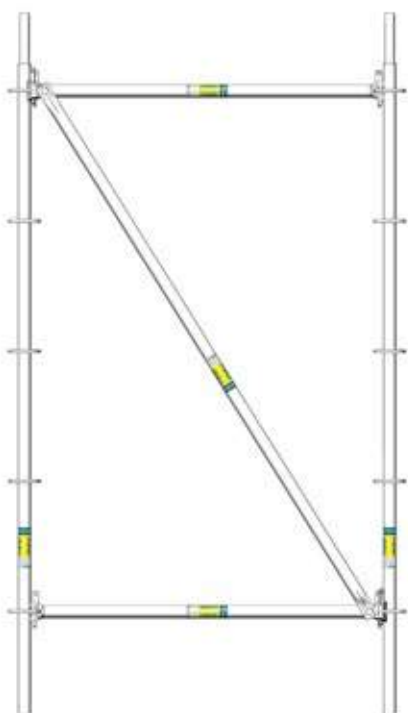


Horizontales

Están disponibles en longitudes de 39cm, 73 cm, 109 cm, 157 cm, 207 cm, 257 cm y 307 cm. Se conectan a los verticales sujetando los terminales a las rosetas con cuñas. Las cuñas se fijan a los terminales evitando la posibilidad de que haya componentes sueltos.

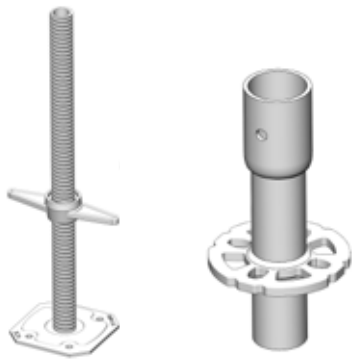


Los verticales, diagonales y horizontales se etiquetan con stickers de especificaciones, lo que acelera el proceso de identificación.



Diagonales

Las diagonales están disponibles en varias longitudes que coinciden con las dimensiones de horizontales y con diferentes alturas para adaptarse a las distintas necesidades. Los mismos terminales, incluidas las cuñas no desmontables, se utilizan para conectar las diagonales a las rosetas.



Placa Base y Pieza Base

Como primer componente del sistema DokaScaff que se ensambla, la placa base aseguran la correcta transferencia de las cargas al suelo y vienen equipados con un husillo para el ajuste de la altura.

Verticales

Los verticales aseguran la transferencia de cargas. Tienen rosetas soldadas cada 50 cm donde se pueden colocar las horizontal y las diagonales.



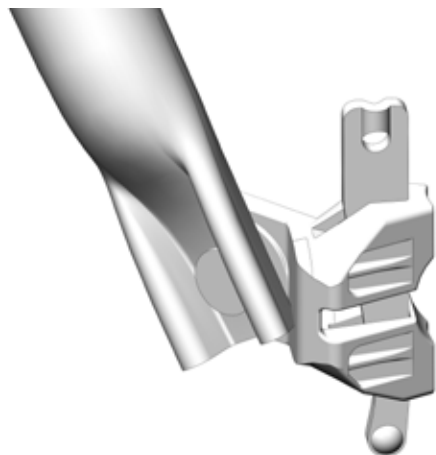
Horizontales

Con dos cabezales en los extremos para encajar en las rosetas, se utilizan como barrandas. Se dispone de diferentes dimensiones para múltiples aplicaciones.

Diagonales

Con cabezas terminales articuladas en ambos extremos, aseguran la rigidez del conjunto del andamio.

Ensamblados en las rosetas de los verticales, los tamaños disponibles se ajustarán a cada sección de altura del vano.



Opciones de acceso

Seguridad integral

El andamio DokaScaff ha sido diseñado para proporcionar acceso dentro del andamio o como una torre separada.

Plataformas de acero

Para proporcionar la máxima resistencia y seguridad, nuestras plataformas están hechas de acero e incluyen una superficie multiperforada, permitiendo el paso del agua y proporcionando suficiente agarre a los equipos de obra. Cada plataforma de acero viene con un dispositivo antivuelco y está disponible en todas las dimensiones de la horizontal, y en dos anchos; 19 cm y 32 cm.



Plataforma con escaleras

La plataforma con escaleras cuenta con una trampilla incorporada proporciona un fácil paso dentro del área de trabajo, mientras que una escalera fija proporciona un acceso seguro entre los niveles. Tanto las escaleras como las superficies de la plataforma son antideslizantes, y se dispone de diferentes longitudes para garantizar el acceso a cualquier tamaño de la horizontal (207, 257 y 307 disponible)



Larguero Escalera de Seguridad

- El escalera de acero de emergencia es flexible y resistente con plataformas de acero estándar de hasta 2.07m de ancho como salientes.
- Las configuraciones de escalera en altura de hasta 2m.
- Utilizan arriostramiento frontales como pasamanos y barrera a nivel de rodilla.
- Configuraciones creadas con 16 patas con dimensiones adecuadas cuando y como se necesitan.

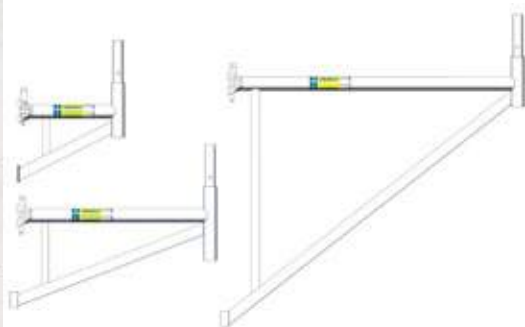
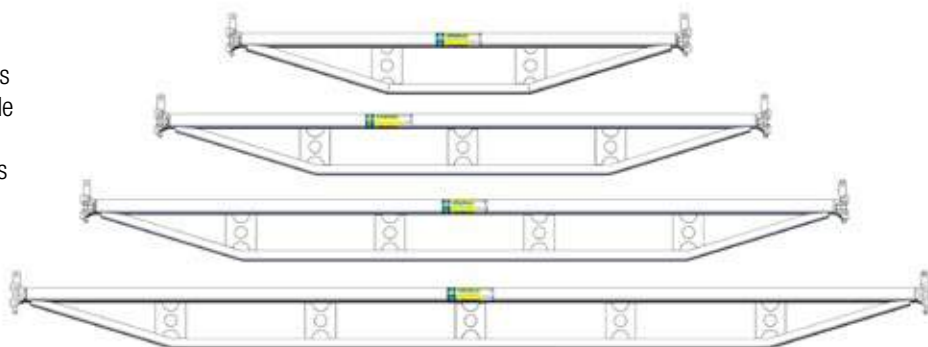


Accesorios

Horizontal Doble

Horizontales Dobles son componentes horizontales que aumentan la capacidad de carga en el nivel de trabajo.

Se usan principalmente en vanos con aplicaciones mayores $> \text{ó} = 1.57$, sobre todo en voladizos y andamios supendidos.

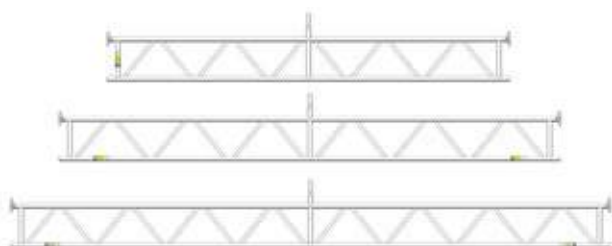


Ménsulas

Las ménsulas permiten extender el nivel de trabajo y están disponibles en tres medidas.

Viga Reticulada

Vigas Reticuladas son una forma ideal de proporcionar una mayor amplitud o de reducir el volumen del andamiaje necesario. También pueden soportar plataformas.

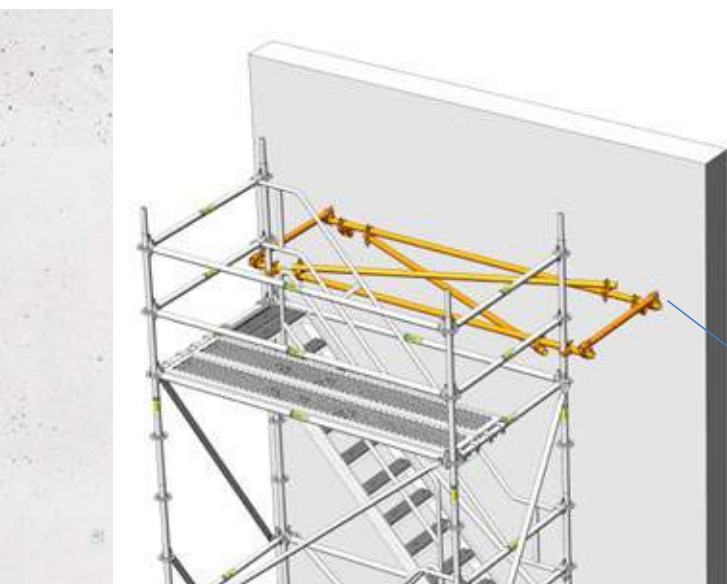
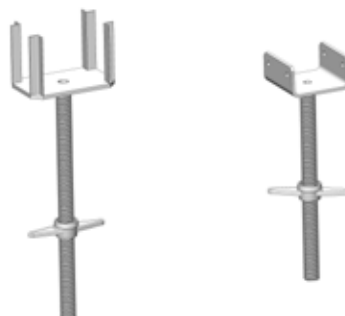


Accesorios

Cabezales

Con la integración de los cabezales de apuntalamiento, DokaScaff también puede utilizarse como solución de apuntalamiento.

Los cabezales están disponibles en formato de cuatro vías y de cabezal en U, y pueden utilizarse según los requisitos de diseño.



Zapata de anclaje

Siempre que se necesite un anclaje con mayor capacidad de carga, esta zapata de anclaje es ideal para proporcionar un apoyo rápido y seguro, permitiendo la transferencia de cargas horizontales y utilizando simplemente tubos de andamiaje y acopladores.



Tubo de anclaje

Al transferir las cargas laterales del andamio a la superficie de la estructura, los tubos de anclaje pueden fijarse al anclaje rápido o al cancamo asegurando una mayor estabilidad.



Anclaje Rápido

Es seguro, fácil de usar y tiene una vida útil duradera.

Cancamo

Además del anclaje rápido, el cancamo se puede utilizar junto con el tapón de plástico para apoyar la instalación del tubo de anclaje.



Flexibilidad

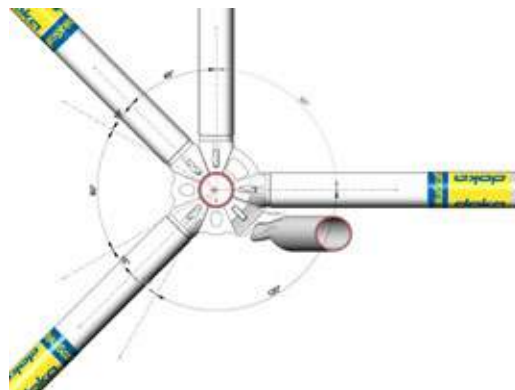
Múltiples aplicaciones

Una roseta de conexión de 360° con ocho agujeros proporciona la máxima flexibilidad en términos de aplicación.

Lo que sea necesario

Las rosetas altamente flexibles crean un sistema totalmente adaptable en términos de geometría y forma, donde se pueden colocar horizontales y diagonales en la misma roseta.

Los cuatro agujeros más pequeños permiten la colocación exacta de las horizontales a 90°. Los cuatro agujeros más grandes permiten la colocación de las horizontales en ángulos, dando la posibilidad de hacer andamios circulares.



Todos los tubos tienen la dimensión estándar de 48.3 mm, lo que los hace compatibles con todos los accesorios de andamiaje estándar.



Simple y versátil

Altamente Rentable

Dimensiones predefinidas de los componentes con distancia fija entre las rosetas y un simple mecanismo de bloqueo de cuña.

Conexiones intuitivas

Desliza la cuña en la roseta y el elemento se asegura automáticamente en su posición.



Una simple cerradura

Un golpe del martillo y la conexión puede hacerse rígida y capaz de soportar/transferir cargas.



La secuencia es la clave

Alto rendimiento

El ensamblaje de alta velocidad es posible gracias a la secuencia lógica de ensamblaje de DokaScaff, independientemente de la aplicación.



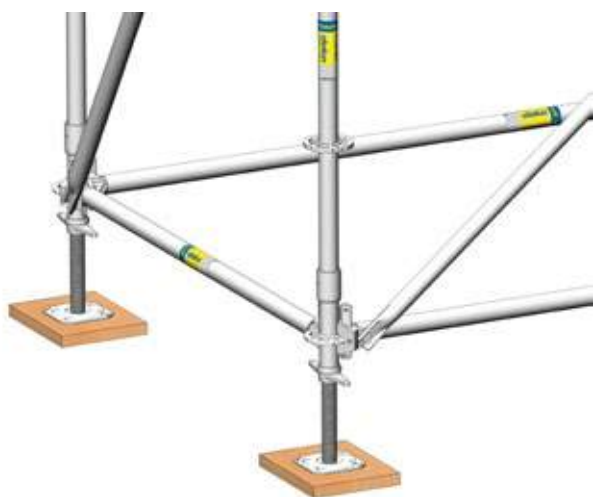
▲ Ensamblaje sin pieza base.



▲ El ensamblaje con pieza base puede ser montado por una sola persona.

Paso 1

Coloca las placas base y las piezas base en los espacios longitudinales y transversales planeados, unidos con horizontales. Si es necesario, proporcione placas de distribución de carga (tablones o tacos de madera) para una pendiente utilice una placa base giratorio.



Paso 2

Antes de clavar las cuñas, comprobar con un nivel de burbuja el nivel del andamio y comprobar que se encuentre a escuadra. Después del calce, el andamio tiene la disposición adecuada para que el montaje posterior se lleve a cabo fácilmente sin necesidad de un reajuste importante. Para proceder, instale las verticales sobre las piezas base y conéctelos inmediatamente con el siguiente nivel de los horizontales y diagonales.



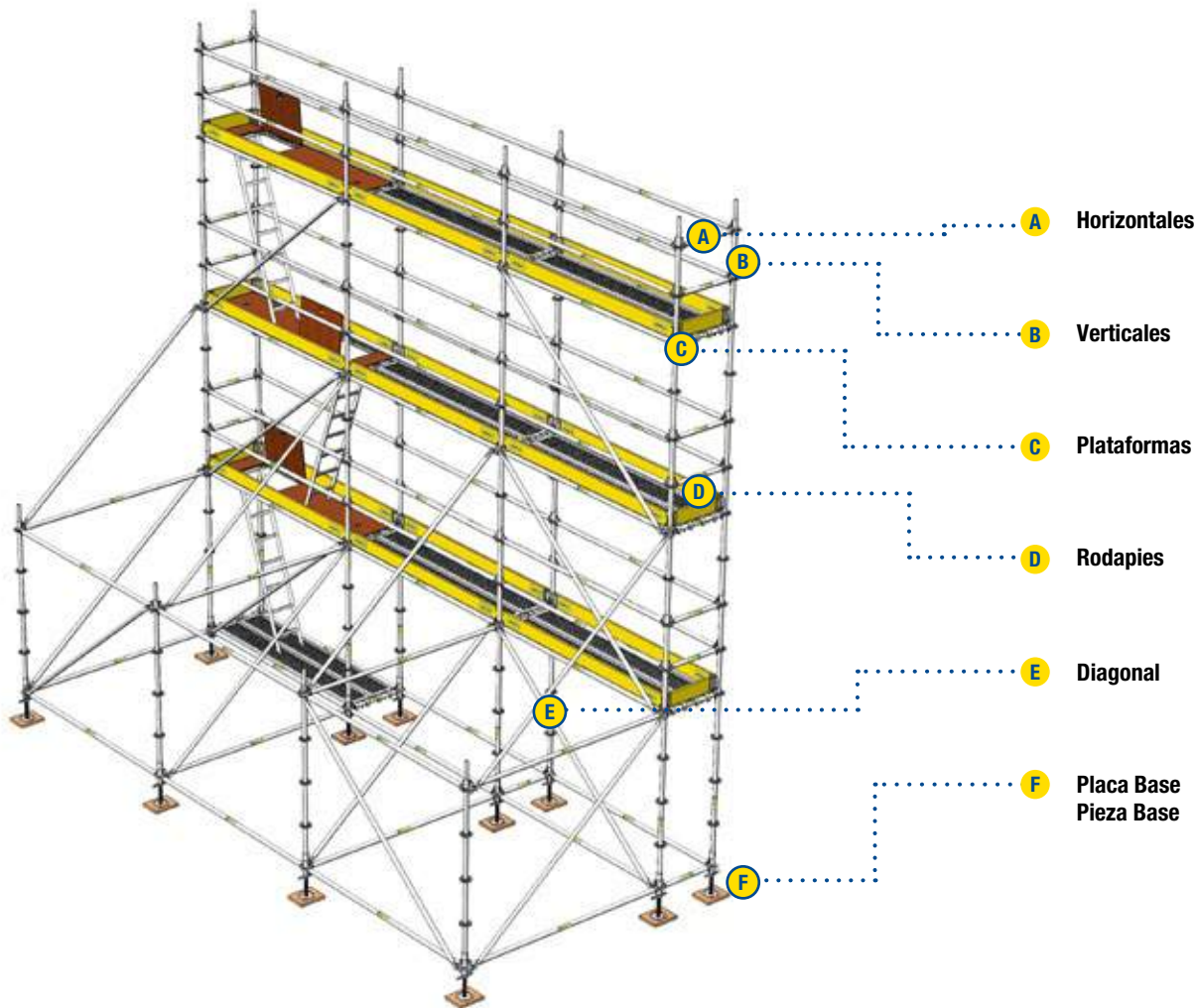
Paso 3

Instale las plataformas de acero y acceso y cualquier otro accesorio como escaleras y rodapiés. Antes de comenzar el siguiente nivel, instale los horizontales que también actúan como barandillas y puntos de anclaje del sistema anticaídas para la siguiente parada de montaje.

Andamio de trabajo

Múltiples aplicaciones

Menos componentes hacen un sistema más eficiente



Reposición por grúa

Para facilitar un eficiente flujo de trabajo de construcción, todo el andamiaje puede ser reposicionado con seguridad por medio de una grúa.

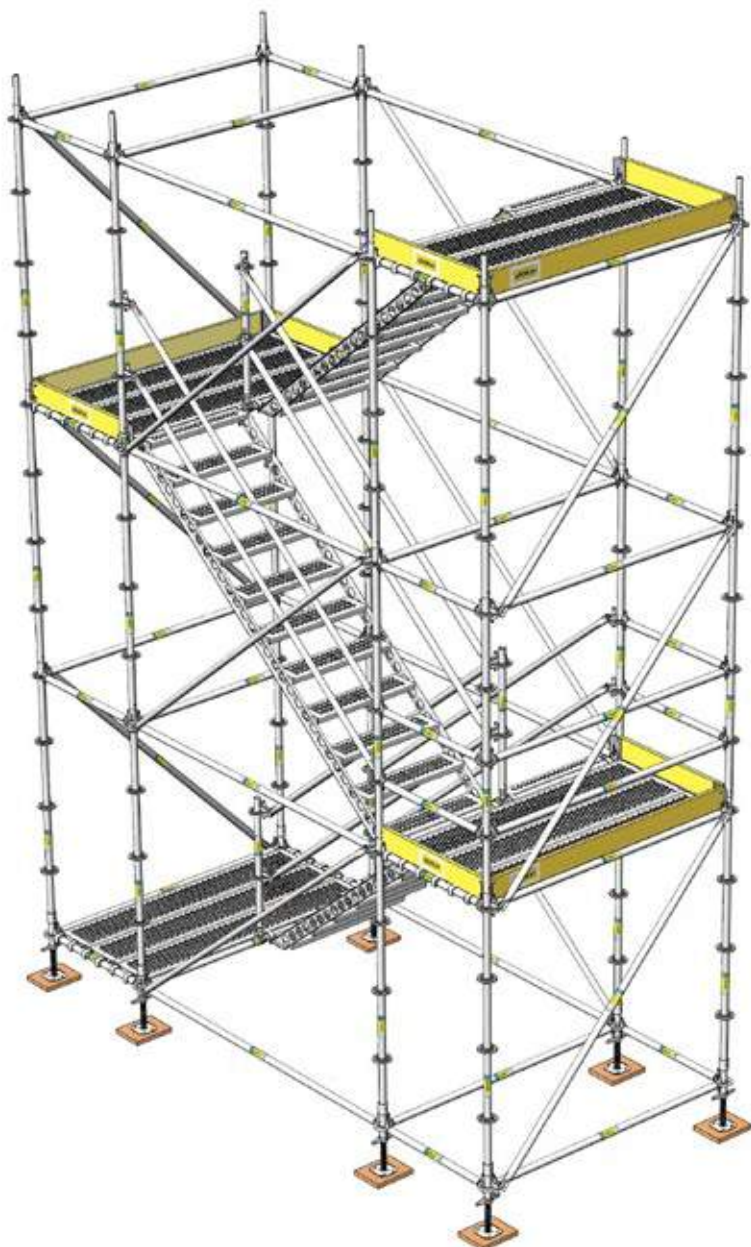


Torre de la escalera

Seguridad integral

La forma más segura de proporcionar acceso

Los diferentes anchos permiten diferentes configuraciones, lo que significa una mayor flexibilidad a la hora de proporcionar el acceso adecuado para cualquier área. La torre de escalera de 8 patas viene con escalones más anchos en escaleras de aluminio o de acero, lo que permite el tráfico en ambos sentidos. Incluso los materiales y las herramientas se pueden manejar fácilmente dentro de esta espaciosa torre de escalera. Las cubiertas de acero adicionales proporcionan tanto un aterrizaje estable como amplio.



▲ Torre de ocho bases con escalera de aluminio



▲ Torre de cuatro bases con escalera de aluminio

Por favor, póngase en contacto con el representante de ventas local para verificar la disponibilidad de piezas para todas las aplicaciones en su país.



Torres de escalera

Seguridad integral

Gracias a sus componentes compatibles, el formato modular de DokaScaff facilita el ajuste de la anchura o la altura para adaptarse a cualquier requisito del proyecto.



▲ Parte inicial



▲ Parte media



▲ Parte superior

Altura máxima recomendada

Tipo	Condiciones del viento	
	Sin viento	27 m/s
4 bases	80	40
8 bases	80	18

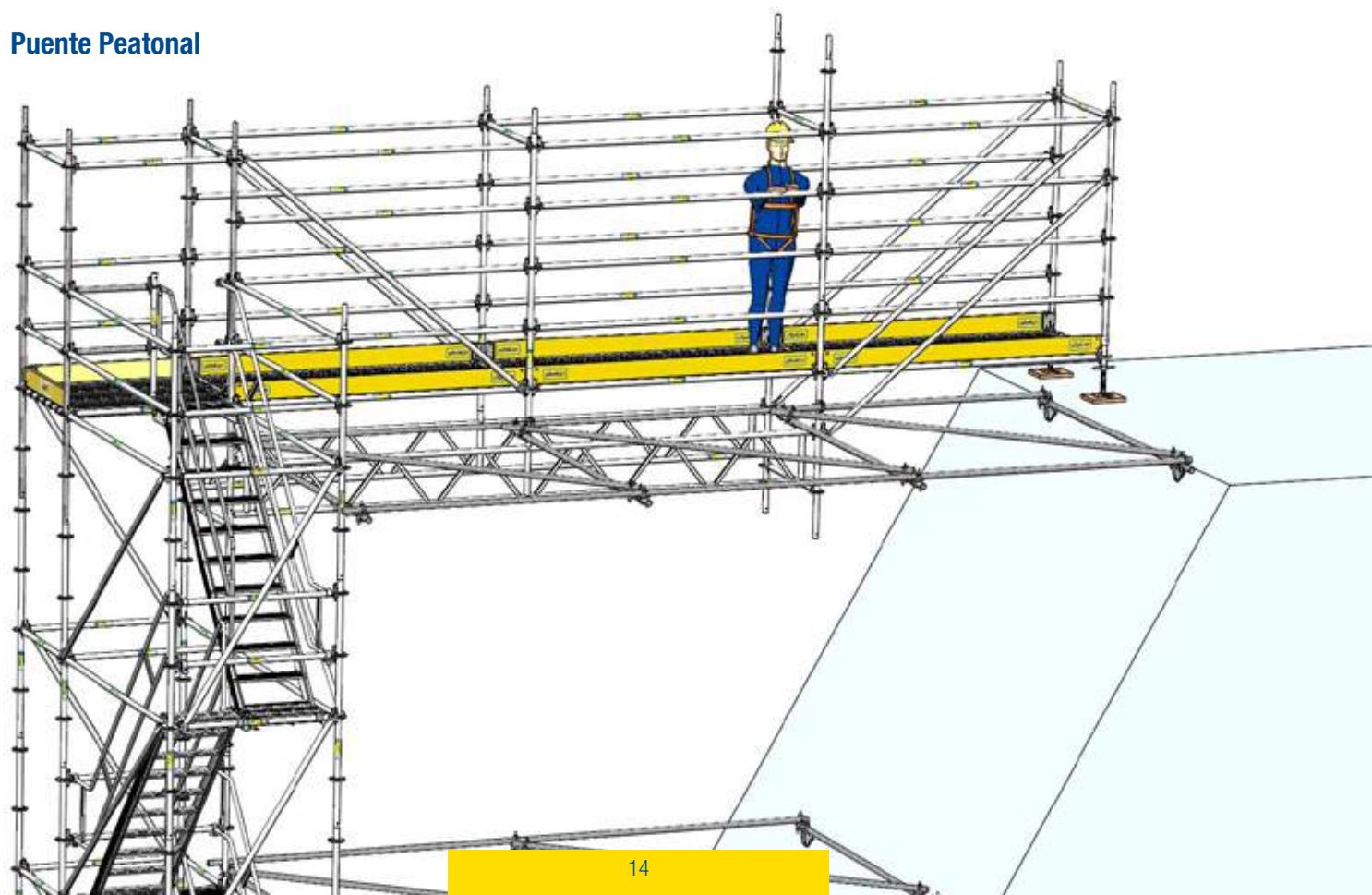
Se tuvieron en cuenta los siguientes supuestos:

- 10 cargado con 2 kN/m²
- Anclaje cada 4 m
- Sin revestimiento

Es posible que haya alturas mayores y hay que respaldarlas con cálculos.



Puente Peatonal



Seguridad Integral

La protección de los trabajadores durante el proceso de montaje fue una prioridad importante a la hora de diseñar DokaScaff.

Pasamanos y Plataformas

Los pasamanos se crean utilizando los horizontales y se complementan con las plataformas de metal para los requisitos de seguridad que aseguran el cumplimiento de las normas EN.



▲ Plataformas



▲ Pasamano

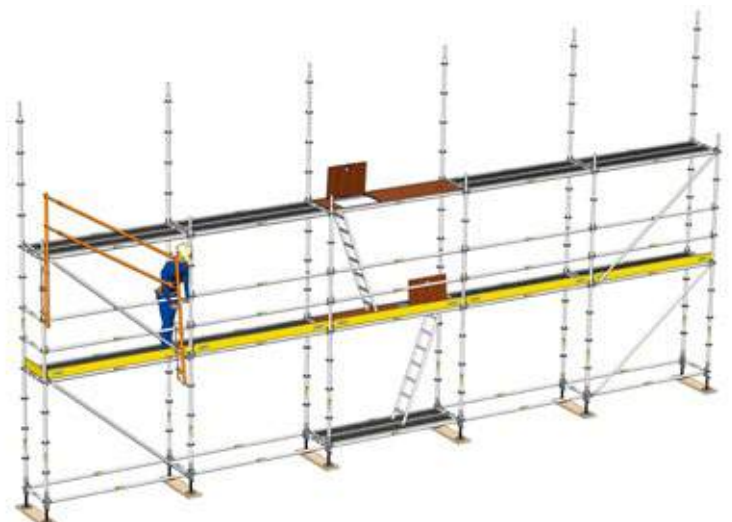


Puntos de anclaje

Los puntos de anclaje probados para los sistemas personales anticaídas (PFAS) mejoran la seguridad durante el montaje del sistema.

Barandilla avanzada

Las barandillas avanzadas son especialmente importantes para los equipos de trabajo que están montando o desmontando andamios de bajo nivel donde los puntos de anclaje disponibles son insuficientes para un sistema anticaídas desplegado. También ofrece a los andamios que trabajan en altura un nivel de seguridad adicional.



Múltiples aplicaciones

DokaScaff es un sistema con muchas aplicaciones y beneficios para los clientes.

DokaScaff es el complemento ideal para los sistemas de encofrado Doka. Con este sistema de andamios modulares se pueden realizar operaciones de refuerzo y encofrado de forma segura y rápida. Gracias a su diseño versátil y compatible, se puede utilizar de diferentes formas para adaptarse a los requisitos de su proyecto.



▲ Albemarle Expansión planta de litio La Negra (Proyecto Capricornio), Chile



▲ Planta de ácido 3 y 4 Chuquicamata, Chile



▲ Town Center, Panamá



▲ Faja transportadora, Proyecto Minero , Perú



Andamio DokaScaff

Múltiples aplicaciones



Principales aplicaciones:

- Andamio fijo
- Andamios móviles
- Torres de acceso
- Andamios suspendidos
- Andamios de volumetricos
- Andamios de fachada
- Apuntalamiento



Andamio Fijo

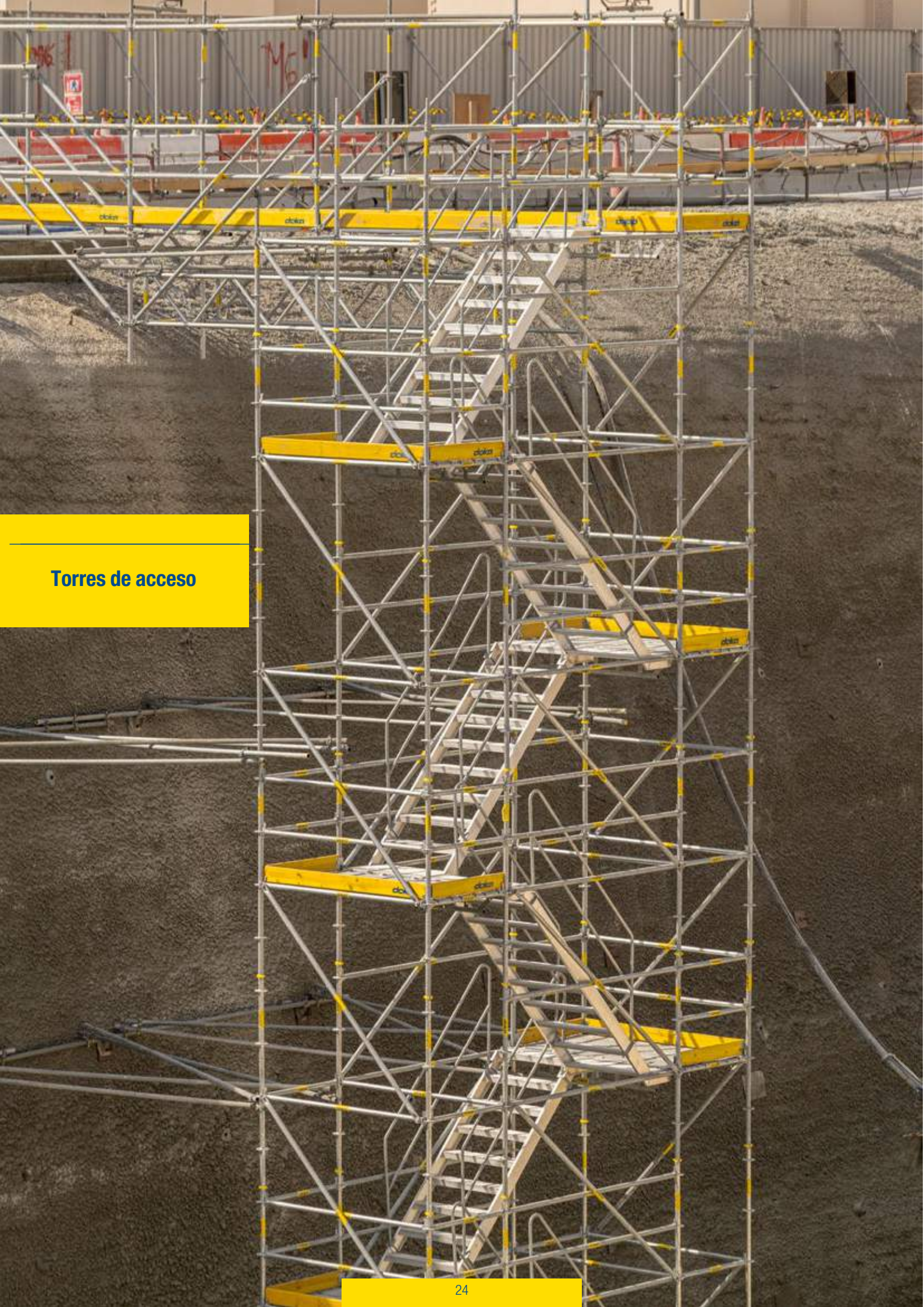
Andamios móviles



Andamio circular







Torres de acceso



Torres de escalera suspendidas



Andamios suspendidos



Andamio Volumetrico



Apuntalamiento

Andamio de fachadas





Obras Industriales

Información técnica

Andamio DokaScaff

Diámetro del tubo	48.3 mm
Espesor de la pared	3.2 mm
Grado de acero	S235
Protección de superficie	Galvanizado en baño caliente
Aprobado por	AENOR, TSEP, DIBt, AFNOR, NASC, SP
Posibles aplicaciones	Infraestructura ■ Construcción ■ Industrial ■ Eventos
Tipo de andamiaje	Fachada ■ Suspendido ■ Apuntalamiento ■ Torres de acceso ■ Rebar ■ Plataformas de trabajo ■ Volumétricos ■ Sobrevuelos ■ Andamios móviles
Plataformas de acero 2,57 m (1)*	Clase 5 (4.5 kN/m²)
Plataformas de acero 3,07m	Clase 4 (3.0 kN/m²)
Plataformas de acceso y escaleras⁽¹⁾	Clase 3 (2.0 kN/m²)
Horizontales disponibles*	0.39m, 0.73m, 1.09m, 1.57m, 2.07m, 2.57m, 3.07m
Verticales disponibles*	0.5m, 1.0m, 1.5m, 2m, 3m
Peso medio	Peso medio 20 Kg/m² y 35 Kg/m³
Altura permitida (1)	hasta 150 m
Levantamiento por grúa	✓
Redes	✓
Retención de basura	✓
Promedio ensamblado por día (2)	Hasta 300 m² /6000 kg
Promedio por camión / 40 pies de contenedor	1400 m² /1200 m²

⁽¹⁾ (2) dependiendo de la configuración del andamiaje, del viento, la carga y las condiciones del lugar

⁽²⁾ (3) considerando una tripulación experimentada de tres hombres y ocho horas de trabajo

* Por favor, consulte con su asesor de ventas local sobre las dimensiones disponibles en su región.

DokaScaff

El montaje de alta velocidad de DokaScaff sigue un orden lógico

Fuerzas máximas de diseño

Todas las cargas permitidas con $\gamma_M = 1.1$ y $\gamma_F = 1.5$

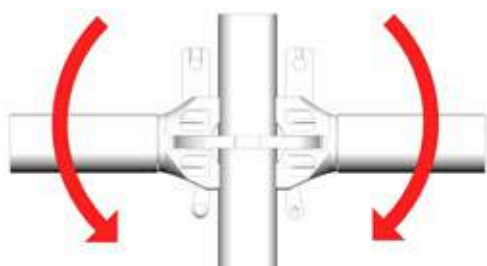
Nyz según la tabla



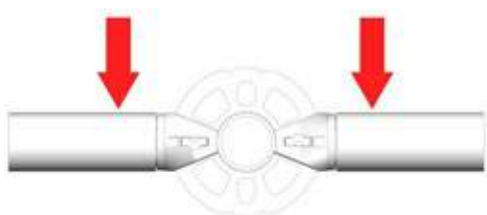
	N						
Longitud de la bahía	3.07	2.57	2.07	1.57	1.40	1.09	0.73
Nyz,c (kN) ⁽¹⁾	2.90	3.70	4.80	6.10	6.60	7.50	8.50
Nyz,t (kN) ⁽¹⁾	10.50						

⁽¹⁾ considerando el uso de un estándar de 2m.

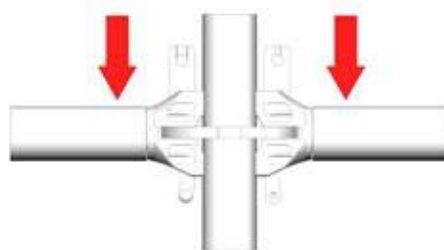
My 80 kNcm



Vy 10.6 kN



Vz 20.5 kN



N 25.7 kN



N 52 kN
max 35 cm



El espaciado vertical de los verticales(m)	Carga compresiva permisible* (kN))	Carga de tracción permisible* (kN)
0.5	57.7	50.1
1.0	47.7	50.1
1.5	35.8	50.1
2.0	26.0	50.1
2.5	19.2	50.1
3.0	14.5	50.1

(*) Cuando se conecta correctamente

Servicios Doka

Valor añadido para apoyar el despliegue y la utilización efectiva



▲ Ingeniería de proyectos específicos



▲ Coordinación y gestión de proyectos específicos



▲ Instrucción de andamios en el proyecto



▲ Mantenimiento, inspección y reacondicionamiento del material



◀ Certificados de andamio en diferentes niveles de experiencia para el acceso remoto y la formación práctica en los patios de Doka*.

DOKA Perú S.A.C.

Oficina Principal: Martir Olaya, Lima 15823, Perú
Sucursal Sur: Av 2, Arequipa 04012, Perú

T +51 988 882 521 | +51 964 434 422 | +51 981 694 661
peru@doka.com
www.doka.com.pe

Manténgase al día con nosotros en nuestros canales regionales de medios sociales:

