

Tuboplus:
mejor tubería,
mejor agua

Catálogo Tuboplus



Índice

Beneficios
Página 4

Características
Página 5

Marcado de Tubería

Descripción de la leyenda en
Tubería Hidráulica (láser)
Página 6

Proceso de Termofusión
Página 8

Tubería
Página 12

Conexiones
Página 13

Herramientas
Página 22

Póliza de Garantía
Página 24

Notas
Página 25



Beneficios



Mejor calidad en Conexiones ya que es el único que las produce en México y bajo normas exclusivas de calidad Tuboplus.



Fórmula exclusiva PP-R TPSAC100^{*}.



Otorga mejor calidad del agua ya que con su capa AB inhibe la reproducción de bacterias y no requiere pegamentos ni cementos que puedan contaminar el agua.



No genera sarro ya que no reacciona con el agua.



Ofrece las mejores uniones gracias a su unión por termofusión que hace de la Tubería y Conexiones una sola pieza unida a nivel molecular.



Capacidad de usarse en exteriores gracias a su capa protectora de rayos UV que ofrece vida útil de hasta 30 años.



Soporta el congelamiento del agua (-5 °C) sin romperse** y resiste 60 °C a 10.3 kg/cm² con vida útil de 50 años.



Resistencia máxima de presión de hasta 20 kg/cm² a 20 °C con vida útil de 50 años.



El mejor costo-beneficio en Tubería Hidráulica.



Tuboplus es fabricado en México, con la normativa **NMX E 226/2 CNCP** y normas exclusivas de Tuboplus.

*Registro en trámite.

**Para tuberías considerar que no debe haber golpe de ariete ni mantener un trabajo constante a menos de 0°C. No aplica a uniones con piezas metálicas ni válvulas.

Características



Para el constructor / instalador, la Línea Hidráulica Tuboplus:

- Cuenta con garantía contra defectos de fabricación al ser instalada con Tubería, Conexiones y Herramientas Tuboplus (revisar términos y condiciones en www.rotoplas.com.pe).
- Está integrada por más de 200 piezas entre Tubos, Conexiones y Herramientas con diámetros desde 20 mm (1/2") hasta 110 mm (4").
- Permite el ahorro en el tiempo de instalación al no requerir soldaduras o cementos.
- Tiene mejor relación costo-beneficio contra otros materiales de Tubo.
- Es equivalente dimensionalmente con cobre y CPVC.
- Permite su colocación en exteriores por su capa protectora UV.
- La Tubería Hidráulica Tuboplus cumple con la norma NMX E 226/2-CNCP.



Para el consumidor final, la Línea Hidráulica Tuboplus:

- Mayor durabilidad por su unión por termofusión y mayor resistencia a la temperatura del agua y alta presión.
- Mejor calidad ya que los Tubos y Conexiones son los únicos producidos en México bajo normas nacionales y normas exclusivas de Tuboplus.
- Mejor calidad del agua por su capa antibacteriana, no genera sarro ni se oxida.
- Mayor ahorro de energía ya que conserva la temperatura del agua por más tiempo por su bajo índice de conducción térmica.



Marcado de Tubería

Todos los Tubos de Tuboplus están marcados debidamente para identificar su diámetro, uso y normativas que cumple. Ver el diagrama de abajo para identificar los segmentos del marcado.

A continuación la nueva información adicional que se incluye en el marcado:

TUBOPLUS ROTOPLAS: se agrega la marca Rotoplas que ayuda a que el cliente identifique la calidad de todos nuestros productos.

PP-R TPSAC100: identifica la fórmula de la tubería de PP-R TPSAC100 (en proceso de registro), que es exclusiva y de la más alta calidad para garantizar el mejor desempeño.

NMX-E-226/2-CNCP: se incluye la normativa que cumple toda la tubería.

SDR: por sus siglas en inglés (*Standard Dimension Ratio*), es la relación del grosor de la tubería con respecto a su diámetro externo.

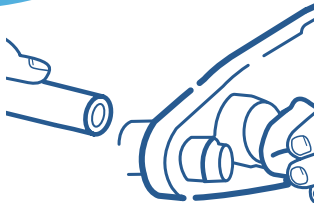
Conoce el nuevo marcado Tuboplus



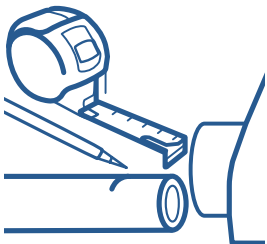
Descripción de la leyenda en Tubería Hidráulica (láser)

Segmento 1	Segmento 2	Segmento 3	Segmento 4	Segmento 5	Segmento 6	Segmento 7	Segmento 8	Segmento 9	Segmento 10	Segmento 11	Segmento 12	Segmento 13
Rotoplas Tuboplus	PP-R TPCSA100	20mm	SM	Plásticos AB / Protección UV	NMX-E-226/2-CNCP	Clase 16 (SDR 7.4)	P.T. 16MPa a 293 °K (16.0 kgf/cm² a 20 °C)	Agua potable fría y caliente	27/01/2017	AM4 - 00009	61785200126	Hecho en México
Marca	Material + Fórmula exclusiva de Rotoplas	Diámetro nominal	Abreviación para Serie Métrica	Datos manufactura aditivos	Norma aplicable en México	Clase y SDR	Presión de trabajo en mega pascuales y su conversión a kg. fuerza x cm²	Aplicación	Fecha de producción	No. de máquina en la que se manufactura y lote consecutivo	UPC	Origen
Se agrega Rotoplas	Se agrega nombre de fórmula exclusiva y registrada				Se agrega norma	Se agrega SDR (Diámetro externo / espesor de la Tubería)						

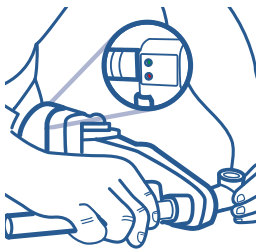
Proceso de Termofusión



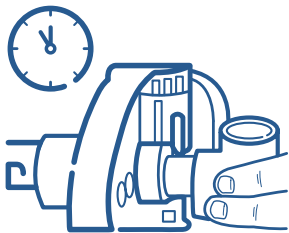
1. Limpia el Tubo, Conexión y dado, con un paño sin aromatizantes, colorantes o de material sintético.



2. Marca profundidad de inserción en el Tubo acorde al diámetro.



3. Verifica que la temperatura del Termofusor sea adecuada (LED verde) e inserta el Tubo y Conexión hasta la profundidad de inserción.



4. Mantén las piezas en los dados del Termofusor el tiempo indicado para el diámetro de la Tubería.

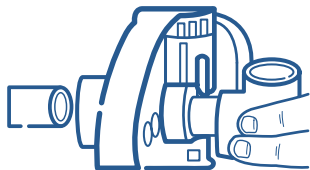
Profundidades de inserción

Diámetro del Tubo y la Conexión (mm)	Profundidad de inserción en dado del Tubo (mm)
20	12
25	13
32	14.5
40	16
50	18
63	24
75	26
90	29
110	33

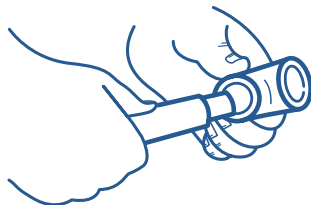
Diámetro del Tubo y la Conexión (mm)	Tiempo de calentamiento (segundos)	Intervalo máximo para el acople (segundos)	Tiempo de enfriamiento (minutos)
20	5	4	2
25	7	4	2
32	8	6	4
40	12	6	4
50	18	6	4
63	24	8	6
75	30	8	6
90	40	8	6
110	50	10	8

Verifica tiempos correctos de calentamiento por diámetro

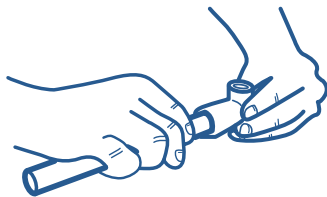
Proceso de Termofusión



5. Remueve las piezas de los dados al mismo tiempo.



6. Inserta inmediatamente la Tubería en la Conexión sin girarlos hasta que los labios se junten.



7. Una vez que los labios se junten tienes entre 4 y 10 segundos dependiendo del diámetro para hacer ajustes. No gires durante el ajuste o la inserción.



8. Alinea la Tubería y mantén el tiempo de enfriamiento y soporte (una cuarta parte del tiempo de enfriamiento).

Diámetro del Tubo y la Conexión (mm)	Tiempo de calentamiento (segundos)	Intervalo máximo para el acople (segundos)	Tiempo de enfriamiento (minutos)
20	5	4	2
25	7	4	2
32	8	6	4
40	12	6	4
50	18	6	4
63	24	8	6
75	30	8	6
90	40	8	6
110	50	10	8

Cuenta... 1001... 1002... 1003 según intervalo máximo de acople

Diámetro del Tubo y la Conexión (mm)	Tiempo de calentamiento (segundos)	Intervalo máximo para el acople (segundos)	Tiempo de enfriamiento (minutos)
20	5	4	2
25	7	4	2
32	8	6	4
40	12	6	4
50	18	6	4
63	24	8	6
75	30	8	6
90	40	8	6
110	50	10	8

Minutos de enfriamiento a temperatura ambiente para asegurar una unión segura

Tubería

Tubos Clase 10 y clase 16



75 mm

Equivalencias

Milímetros (mm)	Pulgadas (")
20	1/2
25	3/4
32	1
40	1 1/4
50	1 1/2
63	2
75	2 1/2
90	3
110	4



63 mm



50 mm



40 mm



32 mm



25 mm



20 mm



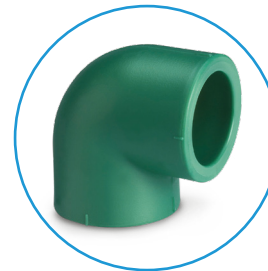
110 mm



90 mm

Conexiones

Codo 90°



Equivalencias

Milímetros (mm)	Pulgadas (")
20	1/2
25	3/4
32	1
40	1 1/4
50	1 1/2
63	2
75	2 1/2
90	3
110	4

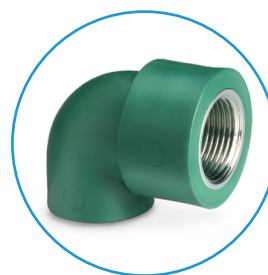
Codo M-H 90°



Equivalencias

Milímetros (mm)	Pulgadas (")
20	1/2
25	3/4

Codo de 90° con Rosca Hembra



Equivalencias

Milímetros (mm)	Pulgadas (")
20 x 1/2"	1/2 x 1/2
25 x 1/2"	3/4 x 1/2
25 x 3/4"	3/4 x 3/4
32 x 1/2"	1 x 1/2
32 x 3/4"	1 x 3/4
32 x 1"	1 x 1

Codo de 90° con Rosca Macho



Equivalencias

Milímetros (mm)	Pulgadas (")
20 x 1/2"	1/2 x 1/2
25 x 1/2"	3/4 x 1/2
25 x 3/4"	3/4 x 3/4
32 x 1/2"	1 x 1/2
32 x 3/4"	1 x 3/4
32 x 1"	1 x 1

Codo 45°



Equivalencias

Milímetros (mm)	Pulgadas (")
20	1/2
25	3/4
32	1
40	1 1/4
50	1 1/2
63	2
75	2 1/2
90	3
110	4

Codo M-H 45°



Equivalencias

Milímetros (mm)	Pulgadas (")
20	1/2

Tee con Rosca Central Hembra



Equivalencias

Milímetros (mm)	Pulgadas (")
20 x 1/2"	1/2 x 1/2
25 x 1/2"	3/4 x 1/2
25 x 3/4"	3/4 x 3/4
32 x 1/2"	1 x 1/2
32 x 3/4"	1 x 3/4
32 x 1"	1 x 1

Tee con Rosca Central Macho



Equivalencias

Milímetros (mm)	Pulgadas (")
20 x 1/2"	1/2 x 1/2
25 x 1/2"	3/4 x 1/2
25 x 3/4"	3/4 x 3/4
32 x 1/2"	1 x 1/2
32 x 3/4"	1 x 3/4
32 x 1"	1 x 1

Cruz



Equivalencias

Milímetros (mm)	Pulgadas (")
20	1/2

Tee



Equivalencias

Milímetros (mm)	Pulgadas (")
20	1/2
25	3/4
32	1
40	1 1/4
50	1 1/2
63	2
75	2 1/2
90	3
110	4

Tee Reducida Extrema



Equivalencias

Milímetros (mm)	Pulgadas (")
25 x 20 x 20	3/4 x 1/2 x 1/2
32 x 20 x 20	1 x 1/2 x 1/2
25 x 20 x 25	3/4 x 1/2 x 3/4
32 x 25 x 25	1 x 3/4 x 3/4
32 x 20 x 32	1 x 1/2 x 1
32 x 25 x 32	1 x 3/4 x 1

Tee Reducida Central



Equivalencias

Milímetros (mm)	Pulgadas (")
25 x 25 x 20	3/4 x 3/4 x 1/2
32 x 32 x 20	1 x 1 x 1/2
32 x 32 x 25	1 x 1 x 3/4
40 x 40 x 25	1 1/4 x 1 1/4 x 3/4
40 x 40 x 32	1 1/4 x 1 1/4 x 1
50 x 50 x 32	1 1/2 x 1 1/2 x 1
50 x 50 x 40	1 1/2 x 1 1/2 x 1 1/4
63 x 63 x 40	2 x 2 x 1 1/4
63 x 63 x 50	2 x 2 x 1 1/2
75 x 75 x 50	2 1/2 x 2 1/2 x 1 1/2
75 x 75 x 63	2 1/2 x 2 1/2 x 2
90 x 90 x 63	3 x 3 x 2
90 x 90 x 75	3 x 3 x 2 1/2

Tee Reducida Extrema y Central



Equivalencias

Milímetros (mm)	Pulgadas (")
32 x 25 x 20	1 x 3/4 x 1/2
32 x 20 x 25	1 x 1/2 x 3/4

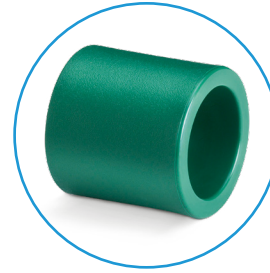
Reducción



Equivalencias

Milímetros (mm)	Pulgadas (")
25 x 20	3/4 x 1/2
32 x 20	1 x 1/2
32 x 25	1 x 3/4
40 x 25	1 1/4 x 3/4
40 x 32	1 1/4 x 1
50 x 32	1 1/2 x 1
50 x 40	1 1/2 x 1 1/4
63 x 40	2 x 1 1/4
63 x 50	2 x 1 1/2
75 x 50	2 1/2 x 1 1/2
75 x 63	2 1/2 x 2
90 x 63	3 x 2
90 x 75	3 x 2 1/2
110 x 50	4 x 1 1/2
110 x 63	4 x 2
110 x 75	4 x 2 1/2
110 x 90	4 x 3

Cople



Equivalencias

Milímetros (mm)	Pulgadas (")
20	1/2
25	3/4
32	1
40	1 1/4
50	1 1/2
63	2
75	2 1/2
90	3
110	4

Conector Hembra



Equivalencias

Milímetros (mm)	Pulgadas (")
20 x 1/2"	1/2 x 1/2
20 x 3/4"	1/2 x 3/4
25 x 1/2"	3/4 x 1/2
25 x 3/4"	3/4 x 3/4
32 x 1/4"	1 x 3/4
32 x 1"	1 x 1
40 x 1 1/4"	1 1/4 x 1 1/4
50 x 1 1/2"	1 1/2 x 1 1/2
63 x 2"	2 x 2
75 x 2 1/2"	2 1/2 x 2 1/2
90 x 3"	3 x 3

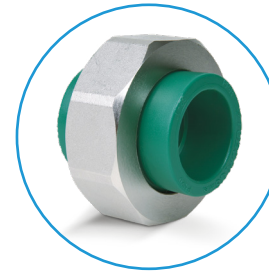
Tapón



Equivalencias

Milímetros (mm)	Pulgadas (")
20	1/2
25	3/4
32	1
40	1 1/4
50	1 1/2
63	2
75	2 1/2
90	3
110	4

Tuerca Unión



Equivalencias

Milímetros (mm)	Pulgadas (")
20 x 20	1/2 x 1/2
25 x 25	3/4 x 3/4
32 x 32	1 x 1

Conector Macho



Equivalencias

Milímetros (mm)	Pulgadas (")
20 x 1/2"	1/2 x 1/2
20 x 3/4"	1/2 x 3/4
25 x 1/2"	3/4 x 1/2
25 x 3/4"	3/4 x 3/4
32 x 3/4"	1 x 3/4
32 x 1"	1 x 1
40 x 1 1/4"	1 1/4 x 1 1/4
50 x 1 1/2"	1 1/2 x 1 1/2
63 x 2"	2 x 2
75 x 2 1/2"	2 1/2 x 2 1/2
90 x 3"	3 x 3

Tuerca Unión Mixta



Equivalencias

Milímetros (mm)	Pulgadas (")
20	1/2
25	3/4
32	1

Unión Brida



Equivalencias

Milímetros (mm)	Pulgadas (")
40 x 40	1 1/4 x 1 1/4
50 x 50	1 1/2 x 1 1/2
63 x 63	2 x 2
75 x 75	2 1/2 x 2 1/2
90 x 90	3 x 3
110 x 110	4 x 4

Tuerca Unión Mixta



Equivalencias

Milímetros (mm)	Pulgadas (")
20 x 1/2"	1/2 x 1/2
25 x 3/4"	3/4 x 3/4
32 x 1"	1 x 1

Tuerca Unión Plástica



Equivalencias

Milímetros (mm)	Pulgadas (")
20	1/2
25	3/4
32	1

Unión Bridada Mixta



Equivalencias

Milímetros (mm)	Pulgadas (")
40 x 40	1 1/4 x 1 1/4
50 x 50	1 1/2 x 1 1/2
63 x 63	2 x 2
75 x 75	2 1/2 x 2 1/2
90 x 90	3 x 3
110 x 110	4 x 4

Curva de 90°



Equivalencias

Milímetros (mm)	Pulgadas (")
20	1/2
25	3/4
32	1

Montura de Derivación

Equivalencias

Milímetros (mm)	Pulgadas (")
63 x 20	2 x 1/2
63 x 25	2 x 3/4
75 x 20	2 1/2 x 1/2
75 x 25	2 1/2 x 3/4
75 x 32	2 1/2 x 1
90 x 20	3 x 1/2
90 x 25	3 x 3/4
90 x 32	3 x 1
110 x 20	4 x 1/2
110 x 25	4 x 3/4
110 x 32	4 x 1

Válvula de Esfera PP-R

Equivalencias

Milímetros (mm)	Pulgadas (")
20	1/2
25	3/4
32	1
40	1 1/4
50	1 1/2
63	2
75*	2 x 1/2*
90*	3*
110*	4*

**Válvula de Esfera
Desmontable**

Equivalencias

Milímetros (mm)	Pulgadas (")
25 x 20	1/2 x 1/2
25 x 25	3/4 x 3/4
32 x 32	1 x 1
40 x 40	1 1/4 x 1 1/4
50 x 50	1 1/2 x 1 1/2
63 x 63	2 x 2

Válvula de Globo PP-R

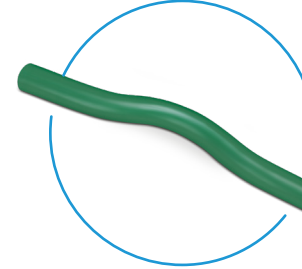
Equivalencias

Milímetros (mm)	Pulgadas (")
20	1/2
25	3/4
32	1
40	1 1/4
50	1 1/2
63	2

**Válvula de
Globo Cromada**

Equivalencias

Milímetros (mm)	Pulgadas (")
20	1/2
25	3/4
32	1

Curva de Sobrepaaje

Equivalencias

Milímetros (mm)	Pulgadas (")
20	1/2
25	3/4
32	1

Herramientas

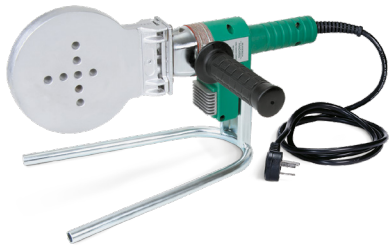
**Termofusora
800 W Digital
Diámetros hasta 63 mm**



Diámetros de Tubo
Equivalencias

Milímetros (mm)	Pulgadas (")
20	1/2
25	3/4
32	1
40	1 1/4
50	1 1/2
63	2

**Termofusora
800 W Digital
Diámetros hasta 63 mm**



Diámetros de Tubo
Equivalencias

Milímetros (mm)	Pulgadas (")
20	1/2
25	3/4
32	1
40	1 1/4
50	1 1/2
63	2
75	2 1/2
90	3
110	4

Dados M-H



Equivalencias

Milímetros (mm)	Pulgadas (")
20	1/2
25	3/4
32	1
40	1 1/4
50	1 1/2
63	2
75	2 1/2
90	3
110	4

**Dados para Montura
de Derivación**



Equivalencias

Milímetros (mm)	Pulgadas (")
63 x 20/25	2 x 1/2 / 3/4
75 x 20/25	2 1/2 x 1/2 / 3/4
90 x 20/25	3 x 1/2 / 3/4
110 x 20/25	4 x 1/2 / 3/4
75 x 32	2 1/2 x 1
90 x 32	3 x 1
110 x 32	4 x 1

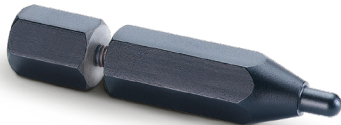
Perforador para Montura



Equivalencias

Milímetros (mm)	Pulgadas (")
20	1/2
25	3/4
32	1

Dado de Reparación



Tijera Corta Tubo



Equivalencias

Milímetros (mm)	Pulgadas (")
Hasta 32	Hasta 1
Hasta 40	Hasta 1 1/4
Hasta 63	Hasta 2

Tapón de Reparación





rotoplas.com.pe

 Rotoplas  (01) 614 2424



EMPRESA
SOCIALMENTE
RESPONSABLE



Este Catálogo es propiedad de Rotoplas, S.A. de C.V. El contenido no puede ser reproducido, transferido o publicado sin el permiso por escrito de Rotoplas, S.A. de C.V. La responsabilidad de Rotoplas, S.A. de C.V. relacionada al presente Catálogo se limita a informar a los usuarios sobre las características de los productos y su mejor utilización. En ningún caso pretende enseñar el oficio de instalador, diseño y cálculo de las instalaciones. Las imágenes son simuladas, el color del producto puede variar y los pesos y medidas son aproximados. Rotoplas, S.A. de C.V. se reserva el derecho a modificar parcial o totalmente el presente Catálogo y los productos que presenta sin previo aviso. Para mayor información contacte a su representante de ventas. © Rotoplas, 2018.