

Camión Articulado

725C



Motor

Modelo del motor Tier 2 final de la EPA de EE.UU./Stage II de la Unión Europea	Cat® C9.3 ACERT™	
Potencia bruta: SAE J1995	239 kW	320 hp
Potencia neta: SAE J1349	234 kW	314 hp
Potencia neta: ISO 14396	236 kW	316 hp

Pesos

Carga útil nominal	23,6 tons métricas	26 tons EE.UU.
Capacidad de la caja		
Colmada, SAE 2:1	14,8 m ³	19,4 yd ³

Nuevas características del modelo 725C

El Motor Cat C9.3 ACERT cumple con las normas de emisiones Tier 2 de la Agencia de Protección Ambiental (EPA) de EE.UU./Stage II de la Unión Europea.

Función de limitación de velocidad de desplazamiento de la máquina

Estrategia de control electrónico de productividad avanzada (APECS)

Manijas en el interior de la cabina

Protector del interruptor del freno de estacionamiento

Almacenamiento mejorado

Pantalla a color de uso múltiple (CMPD)

Luces de trabajo externas a nivel del techo (optativas)

Luces de posición de ancho de la máquina

Espejos motorizados calefaccionados (optativos)

Mayor capacidad de la caja

Nuevos bastidores delantero y trasero

Mayor capacidad del tanque de combustible

Listo para la instalación del sistema de seguridad de la máquina (MSS)

Contenido

Motor.....4

Transmisión.....6

Control de tracción.....7

Suspensión y frenos.....8

Comodidad del operador.....9

Facilidad de operación.....10

Estructuras.....12

Product Link™.....13

Facilidad de servicio.....14

Respaldo al cliente.....15

Seguridad.....16

Sostenibilidad.....17

Especificaciones.....18

Equipos estándar.....24

Equipos optativos.....25

Notas.....26



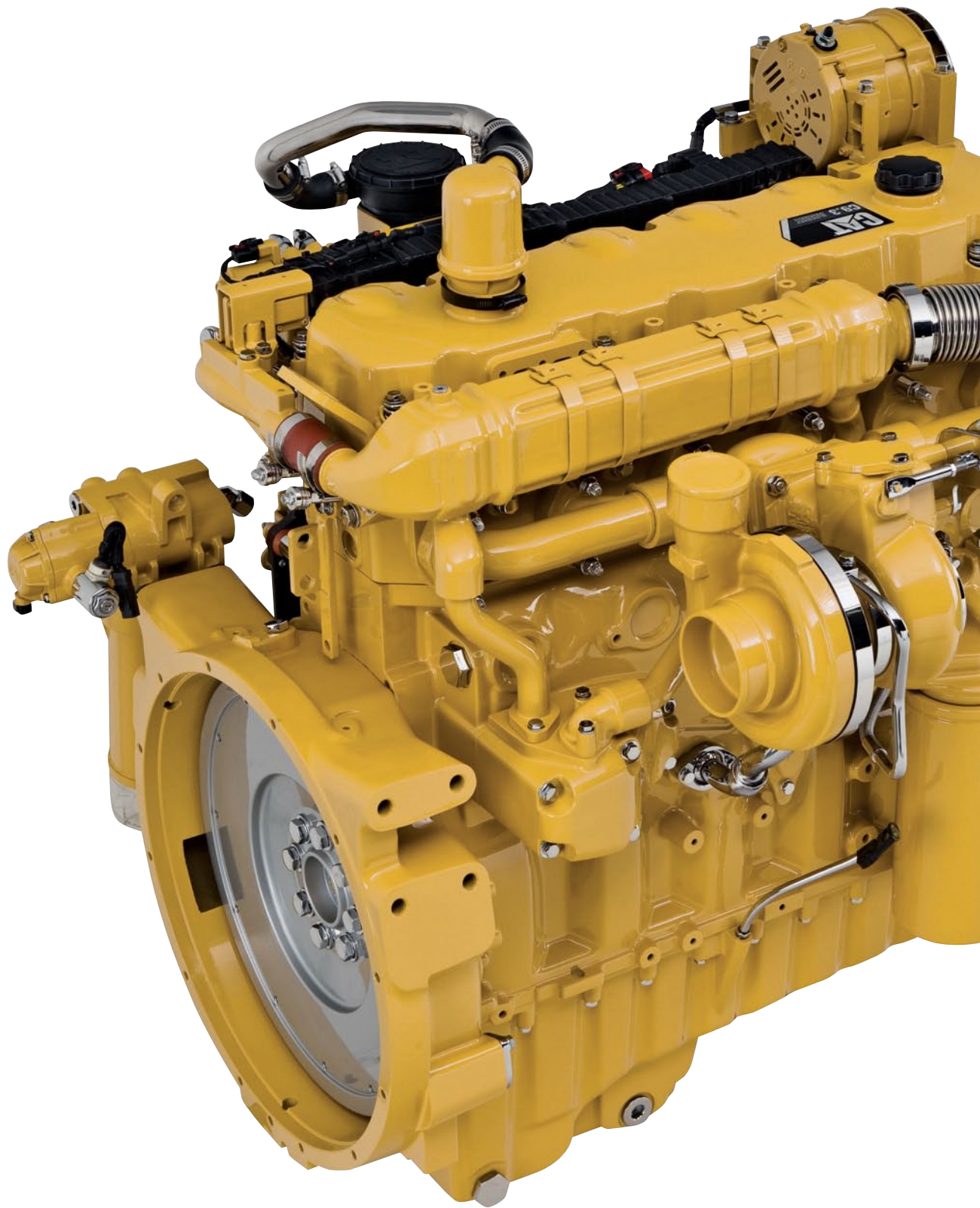


Resistente y duradera plataforma del Motor Cat C9.3 ACERT con solución de emisiones de escape Tier 2 de la EPA de EE.UU./Stage II de la Unión Europea.

La estrategia de control electrónico de productividad avanzada (APECS) proporciona una transmisión con cambios uniformes que mejora la aceleración con mayor productividad.

Motor

Rendimiento optimizado, fiabilidad comprobada





Tecnología del motor

El Motor Cat® C9.3 ACERT continúa las mejoras evolutivas e incrementales que proporcionan una tecnología del motor de vanguardia, basada en sistemas y componentes desarrollados por Caterpillar con fiabilidad comprobada.

Suministro de combustible

El Motor Cat C9.3 ACERT utiliza el sistema de dosificación electrónico de riel común de alta presión para los inyectores.



Transmisión

Tecnología de transmisión líder en su clase



Transmisión electrónica

La Transmisión Cat TH31 con control electrónico de presión del embrague (ECPC, Electronic Clutch Pressure Controlled) con seis velocidades de avance y una velocidad de retroceso y estrategia de control electrónico de productividad avanzada (APECS, Advanced Productivity Electronics Control Strategy) ofrece cambios uniformes con fuerte aceleración y alta productividad.

• Características:

- Una función de sujeción/limitación de velocidad permite limitar la velocidad de la máquina en pasos de un km/h o una mph para cumplir con las restricciones de velocidad del sitio.
- Los cambios de marcha críticos mantienen la traba de mando directo y eliminan el paso al mando del convertidor. Esto mantiene la velocidad de desplazamiento durante los cambios en pendientes.
- La transmisión modifica automáticamente los puntos de aplicación de cambios para adaptarse a las condiciones de operación.

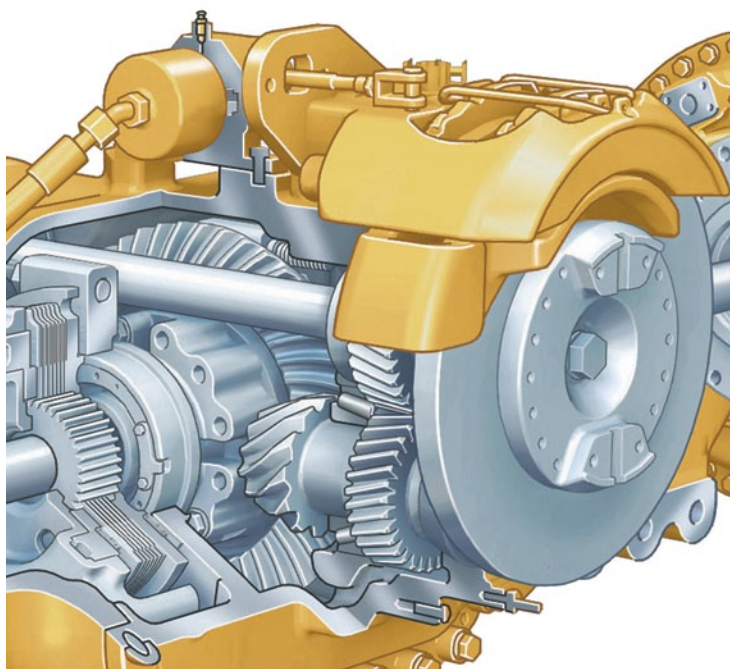
Retardador

Retardador de la transmisión integral diseñado con alta densidad de potencia. Debido a su tamaño compacto, la unidad rápidamente se llena con aceite, lo que proporciona más potencia de retardo y tiempos de respuesta rápidos.

Los niveles de retardo se reducen automáticamente en pendientes menores a marchas inferiores.

Control de tracción

El más avanzado sistema de control de tracción



Control de tracción

El sistema de control de tracción consta de diferenciales interaxiales y de eje transversal con embrague sumergido en aceite, que pueden conectarse y desconectarse "sobre la marcha".

Traba de diferencial interaxial

Traba los sistemas de mando del tractor y el remolque y, modifica la distribución de par para obtener excelente tracción en terrenos en malas condiciones y en pendientes. Opera por medio de un interruptor situado en el posapies.

Trabas del diferencial de eje transversal

Traba los diferenciales de eje y actúa al unísono con la traba del diferencial interaxial cuando se acciona el interruptor de pedal y se selecciona el interruptor montado en el tablero de instrumentos.

Suspensión y frenos

Rendimiento y comodidad

Suspensión delantera

La suspensión delantera de tres puntos oscila $\pm 6^\circ$ para ofrecer una amortiguación uniforme, que permite que el operador pueda desplazarse a gran velocidad en terrenos escarpados. Amortigua las cargas de impacto sobre las estructuras y los componentes con un bastidor en A oscilante con un tirante lateral para controlar el movimiento hacia los lados del eje. Los cilindros con perforación de gran tamaño y de baja presión están especialmente diseñados para aplicaciones exigentes y para ofrecer una amortiguación uniforme.

Suspensión trasera

La suspensión trasera dispone de una geometría de viga oscilante con montajes de suspensión trasera diseñados por Caterpillar de larga duración que ofrecen una amortiguación fiable y estable para proporcionar una retención de carga excelente.

Puntos de montaje

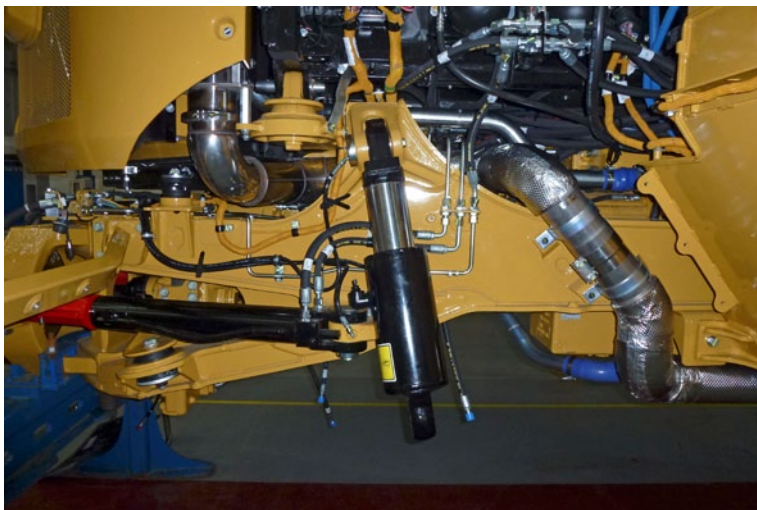
Los puntos de montaje de la suspensión están integrados en la caja del eje, lo que aumenta la fiabilidad.

Frenos de servicio

Sistema de frenos en todas las ruedas de circuito doble. El sistema hidráulico de potencia plena acciona los frenos de disco con calibrador de limpieza automática, con circuitos y acumuladores delanteros y traseros independientes.

Freno de estacionamiento

Instalado en el eje central en una posición elevada, aplicado por resorte y liberado hidráulicamente.





Comodidad del operador

Productividad mejorada gracias a un operador seguro

Comodidad de desplazamiento

La suspensión delantera de tres puntos con su eje oscilante y los amortiguadores de baja presión, junto con la nueva cabina montada en el centro, ofrecen niveles sin igual en cuanto a comodidad para el operador durante el desplazamiento en todas las condiciones de manejo.

El operador permanece cómodo y productivo durante todo el día.

Cabina espaciosa para dos personas

El modelo 725C cuenta con una cabina de gran tamaño para dos personas y ofrece un espacio de trabajo cómodo tanto para el operador como para el acompañante con grandes compartimientos de almacenamiento. Los Camiones Articulados 730C, 730C ej, 735B, 740B y 740B EJ utilizan el mismo diseño de cabina espaciosa.

Asiento con suspensión neumática

El asiento con suspensión neumática optimiza la comodidad del operador mediante un respaldo alto superior acolchado, una amortiguación regulable con tres ajustes, un indicador de zona de desplazamiento y ajustes lumbares regulables. El asiento es completamente regulable a fin de ofrecer una posición de conducción óptima.

Asiento del acompañante

El asiento de tamaño completo para el acompañante posee un asiento totalmente acolchado con un respaldo y un ancho cinturón de seguridad retráctil para ofrecer un desplazamiento seguro y cómodo. El asiento del acompañante está ubicado junto al asiento del operador, lo que les proporciona, tanto al operador como al acompañante, una clara visión del panel de instrumentos, de los controles y del camino.

Columna de dirección

La columna de dirección telescópica y con inclinación regulable permite una cómoda posición de conducción.

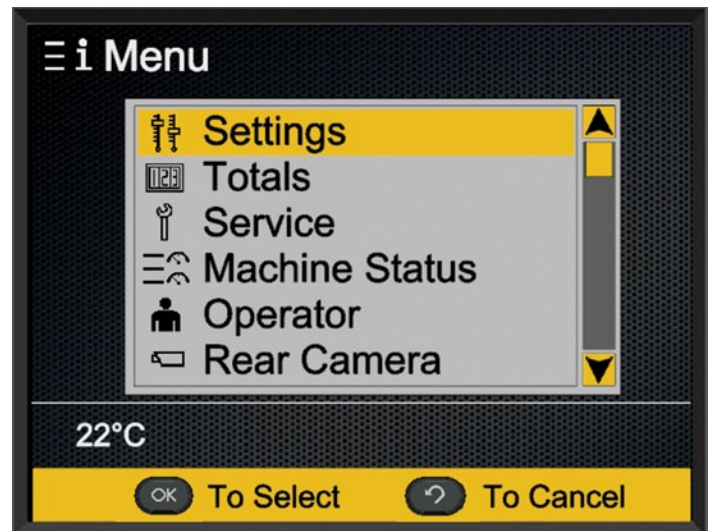
Facilidad de operación

Diseñado alrededor del operador



Diseño ergonómico

Los controles y la distribución de la cabina están diseñados para que sea tan fácil de operar como un automóvil. Rápidos, fáciles de interpretar y simples para operar, los controles y los indicadores del modelo 725C permiten que el operador se concentre en la producción.



Tablero de instrumentos

Todos los controles del tablero de instrumentos envolvente e integrado están al alcance del operador. El tablero de instrumentos posee interruptores basculantes iluminados LED para intensidad luminosa del tablero, lavaparabrisas trasero, advertencia de peligro, faros, luz de trabajo, espejos con calefacción (optativos), traba del diferencial, dirección secundaria, asiento con calefacción (optativo), sistema de seguridad de la máquina (optativo), aire acondicionado y encendedor de cigarrillos. La pantalla a color de uso múltiple (CMPD) tiene incorporadas la pantalla del sistema Messenger y la pantalla de visión trasera. La cabina ofrece una sensación de automóvil con la fuerza industrial que usted espera de Caterpillar.

Pantalla a color de uso múltiple (CMPD)

La cabina cuenta con una unidad de pantalla múltiple que muestra varios niveles de categorías de advertencia de la máquina, páginas de rendimiento y estado, lo cual incluye: rendimiento, ajustes, totales, servicio, estado de la máquina, operador y cámara de visión trasera.

Categorías de advertencia

El Sistema Monitor ofrece cuatro categorías de advertencia.

- La primera categoría de advertencia requiere solo el reconocimiento del operador.
- La segunda categoría de advertencia requiere un cambio en la operación de la máquina o en el mantenimiento del sistema.
- La tercera categoría de advertencia requiere un cambio inmediato en la operación de la máquina.
- La cuarta categoría requiere que el operador detenga de inmediato la máquina.

La cuarta categoría también requiere que el operador detenga de inmediato el motor.

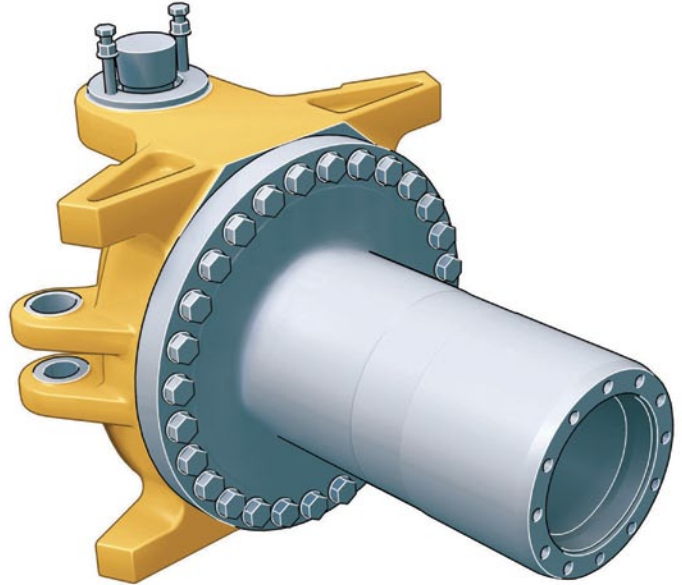
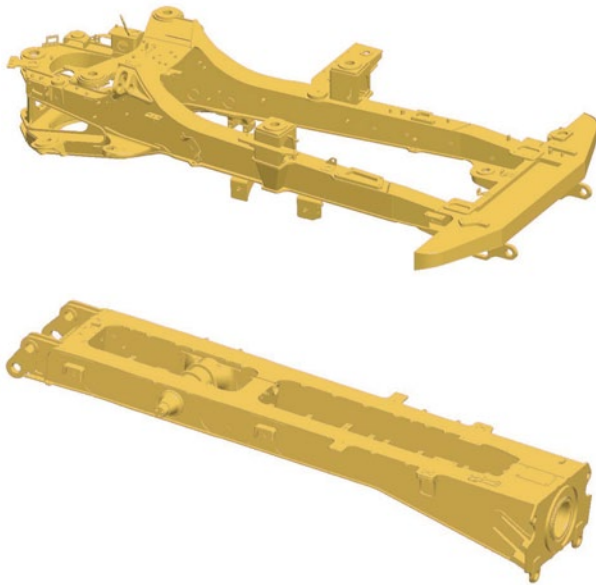
Área de visibilidad

Gracias al capó bajo e inclinado y a la ubicación del paquete de enfriamiento detrás de la cabina, el operador goza de una excelente visibilidad hacia todos los lados. La gran área del vidrio y la posición central del operador también contribuyen a una visibilidad óptima.

Palancas de transmisión y del dispositivo de levantamiento

La palanca de la transmisión ofrece una comodidad y control excelente para la selección, sujeción y traba en neutral de la transmisión.

La palanca del dispositivo de levantamiento provee una fácil y cómoda operación.



Estructuras

Durabilidad y fiabilidad comprobadas

Bastidor delantero

El diseño del bastidor delantero posee una sección en caja de gran tamaño y vigas del bastidor anchas y rígidas para manipular las cargas de par de apriete. El diseño divergente del bastidor reduce los esfuerzos en el área de enganche y optimiza la geometría de la suspensión. El diseño del bastidor hace máximo uso de la soldadura por robot, lo que aumenta la durabilidad.

Bastidor trasero

El bastidor trasero construido con una caja de cuatro placas minimiza las concentraciones de esfuerzos y proporciona poco peso para obtener mayor vida útil.

Caja del camión

El uso extensivo del acero endurecido 450 Brinell ofrece una excelente resistencia contra el desgaste e impacto. El diseño del riel superior de la caja permite reducir los derrames de material en las zonas de carga.

Su diseño de flujo divergente permite la expulsión limpia de la carga, lo cual optimiza la producción y evita la pérdida del material que queda en la caja.

Suspensión

La suspensión delantera de tres puntos con eje oscilante ofrece una calidad de amortiguación inigualable y protege al camión ante condiciones adversas del camino mediante la amortiguación de las cargas de impacto que llegarían al bastidor.

Enganche articulado/oscilante

El enganche articulado permite la articulación de la dirección del camión mientras que la oscilación asegura el contacto de todas las ruedas con el suelo en terrenos escarpados.

Estructura del enganche

La construcción de dos piezas del enganche cuenta con una cabeza duradera de acero fundido, empernada a un tubo de acero forjado de alta resistencia.



Product Link

Aplicación segura y fácil de usar

Cat Product Link*

Cat Product Link permite el monitoreo remoto del camión articulado con el objeto de mejorar la eficacia general de la administración de la flota. Cat Product Link está intrínsecamente incorporado en los sistemas de la máquina. Los códigos de sucesos y de diagnóstico, así como las horas, el combustible, el tiempo de velocidad en vacío y demás información detallada, se transmiten a VisionLink®, una aplicación segura basada en Internet, la cual incluye potentes herramientas para transmitir información a los usuarios y distribuidores, incluso mapeo, tiempo de trabajo/velocidad en vacío, nivel de combustible y más.

**La licencia de Product Link no está disponible en todas las áreas. Consulte a su distribuidor Cat para conocer la disponibilidad.*

Puntos clave

- Vea su flota completa de un vistazo.
- Controle el uso de combustible.
- Defina los límites del sitio y las alertas de seguridad.
- Consulte a su distribuidor Cat sobre servicio y piezas con tan solo un clic.
- Adapte las alertas y las pantallas que le interesan.
- Compare el tiempo de trabajo y el tiempo de inactividad.
- Reduzca los costos de posesión y operación.
- Suministre la información correcta a las personas correctas en el momento correcto.
- Actualizaciones disponibles para el Sistema de Administración de Información Vital (VIMST™).
- Nuevo hardware robusto.
- Interfaz de Internet extraordinariamente intuitiva.
- Cobertura celular y satelital.
- Diseño de sistema abierto para el uso de flotas mezcladas.



Facilidad de servicio

Máximo tiempo de disponibilidad y costos reducidos

Intervalos de servicio extensos

Los largos intervalos para el cambio de aceite del motor o el cambio de aceite hidráulico reducen los costos de mantenimiento y el tiempo de inactividad. Se elimina por completo el ajuste de los cojinetes de rueda.

Puntos de lubricación

Los puntos de lubricación están agrupados en la parte trasera del bastidor delantero y en la parte delantera del bastidor trasero. Las juntas universales están lubricadas de por vida, lo que elimina la necesidad de efectuar tareas de servicio. La autolubricación es optativa.

Puntos de servicio

Montados en el lado izquierdo del motor, debajo del capó levantado eléctricamente:

- Varilla de medición y tapa de llenado del motor.
- Varilla de medición y tapa de llenado de la transmisión.
- Separador de agua/combustible y filtros de combustible y de aire.
- Bomba de cebado de combustible operada eléctricamente.
- El indicador del nivel de refrigerante y las tapas de llenado están fuera de la cabina.

Centro de servicio eléctrico

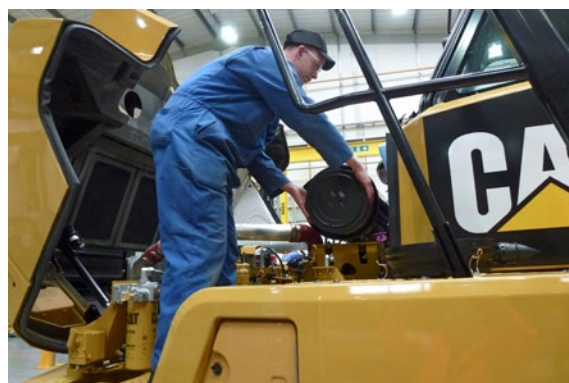
Este centro de servicio, el cual está ubicado dentro de la cabina, cuenta con una toma de corriente, un conector de diagnóstico y un conector de enlace de datos Cat.

Conector de enlace de datos Cat

El conector de enlace de datos Cat ofrece una conexión a una computadora portátil con software de Técnico Electrónico (ET).

Acceso al servicio

La cabina se inclina lateralmente para permitir un fácil acceso a la parte inferior, lo que simplifica el acceso a la transmisión, los ejes motrices y las bombas hidráulicas. Las interfaces eléctricas e hidráulicas de la máquina están ubicadas en el lado derecho de la cabina, detrás de un tablero extraíble de caja de cabina al cual puede accederse fácilmente.





Respaldo al cliente

Tranquilidad total

Selección

Compare las máquinas que sean de su interés antes de comprar. Su distribuidor Cat puede ayudarlo.

Compra

Considere el valor de reventa y compare la productividad, los costos de operación y el consumo de combustible diarios.

Operación

Para informarse de las mejores técnicas de operación con el fin de aumentar la productividad y sus ganancias, pregunte a su distribuidor Cat acerca de las publicaciones de capacitación más recientes y del personal capacitado.

Mantenimiento

Los programas de reparación optativos garantizan el costo de las reparaciones por adelantado. Los programas de diagnóstico, como por ejemplo, S-O-SSM (Scheduled Oil Sampling, Análisis programado de aceite) y el análisis técnico, lo ayudan a evitar reparaciones no programadas.

Reemplazo

¿Reparación o reacondicionamiento? Su distribuidor Cat puede ayudarlo a evaluar los costos involucrados para que pueda tomar la decisión correcta.

Respaldo al producto

Su distribuidor local Cat lo acompañará permanentemente con su inigualable soporte de piezas a nivel mundial, técnicos capacitados y convenios de respaldo al cliente.

cat.com

Para obtener más información sobre los productos Cat, los servicios de los distribuidores y las soluciones de la industria, visítenos en la Web en www.cat.com

Seguridad

Seguridad a la vanguardia del diseño

Seguridad del producto

Caterpillar ha sido y continúa siendo proactiva en el desarrollo de máquinas que cumplen o exceden los estándares de seguridad. La seguridad es parte integral de los diseños de todas las máquinas y los sistemas.

Características de seguridad

- ROPS (sistema de protección contra vuelcos) y FOPS (sistema de protección contra la caída de objetos) integrales de la cabina.
- Sistema de cámara de visión trasera que proporciona una vista trasera panorámica continua o cuando se selecciona la marcha de retroceso.
- Funciones de freno secundario y freno de estacionamiento que se aplican por resorte y se liberan hidráulicamente.
- El sistema electrohidráulico de dirección secundaria se activa automáticamente en la marcha de avance o retroceso, o si detecta baja presión cuando está parado. Puede seleccionarse manualmente para fines de recuperación de la máquina.
- Interruptor externo de corte de combustible del motor para ofrecer un fácil acceso desde el exterior de la máquina.
- Interruptor externo de desconexión del sistema eléctrico para ofrecer un fácil acceso desde el exterior de la máquina.
- Superficies que evitan resbalones (placa de acero perforada).
- Cinturones de seguridad de 75 mm (3") de ancho para el operador/instructor y el acompañante.
- Espejos con gran angular para ofrecer una visibilidad trasera excelente.
- Diseño de capó inclinado que ofrece una visibilidad delantera panorámica.
- Pasamanos amplios.
- Alarma de caja levantada.
- Espejos con calefacción (optativos).
- Baliza intermitente LED (optativa).
- Luces LED de posición ubicadas a lo ancho para facilitar el trabajo nocturno.
- Función de limitación de velocidad de la máquina seleccionable por el operador.





Sostenibilidad

Hacemos posible el progreso sostenible

El modelo 725C está diseñado para aumentar al máximo la eficiencia y la productividad, al mismo tiempo que preserva los recursos naturales.

Calidad de aire

El Motor Cat C9.3 ACERT incorpora los requisitos de emisiones Tier 2 final de la EPA de EE.UU./Stage II de la Unión Europea.

Reciclado de desechos

Los sitios de diseño, fabricación, montaje y prueba de Caterpillar en Peterlee, Inglaterra, reciclan el 98 % de todos los desechos producidos y reducen a cero los desechos vertidos en el relleno sanitario.

El modelo 725C está fabricado para que se pueda reacondicionar y reconstruir con el objeto de reducir los desechos y los costos de reemplazo.

El modelo 725C es una máquina eficiente y productiva que está diseñada para preservar los recursos naturales para las generaciones futuras.

Especificaciones del Camión Articulado 725C

Motor

Modelo del motor	Cat C9.3 ACERT	
Potencia bruta: SAE J1995	239 kW	320 hp
Potencia neta: SAE J1349	234 kW	314 hp
Potencia neta: ISO 14396	236 kW	316 hp
Perforación	115 mm	4,53"
Carrera	149 mm	5,87"
Cilindrada	9,3 L	567 pulg ³

- Las clasificaciones de potencia se aplican a una velocidad nominal de 1.800 rpm cuando se prueba bajo las condiciones de referencia para la norma especificada.
- La potencia neta ofrecida es la disponible en el volante cuando el motor está equipado con alternador, filtro de aire, silenciador y ventilador a velocidad mínima.
- La potencia neta cuando el ventilador está a velocidad máxima es de 214 kW (287 hp) según las condiciones de referencia SAE.
- El modelo 725C cumple con las especificaciones de emisiones Tier 2 de la EPA de EE.UU./Stage II de la Unión Europea.

No se requiere reducción de potencia del motor por debajo de	2.290 m	7.500'
Par bruto de motor máximo (SAE J1995)	1.590 N·m	1.173 lb-pie
Par neto de motor máximo (ISO 14396)	1.573 N·m	1.160 lb-pie
Velocidad de par motor máxima	1.200 rpm	

Pesos

Carga útil nominal	23,6 tons métricas	26 tons EE.UU.
--------------------	--------------------	----------------

Capacidad de la caja

Colmada, SAE 2:1	15 m ³	19,6 yd ³
A ras	11 m ³	14,4 yd ³
Compuerta de cola colmada SAE 2:1	15,6 m ³	20,4 yd ³
Compuerta de cola colmada	11,1 m ³	14,5 yd ³

Transmisión

Avance 1	8 km/h	5 mph
Avance 2	15 km/h	9 mph
Avance 3	22 km/h	14 mph
Avance 4	34 km/h	21 mph
Avance 5	48 km/h	30 mph
Avance 6	56 km/h	35 mph
Retroceso 1	9 km/h	6 mph

Niveles de ruido

Interior de cabina	76 dB(A)
--------------------	----------

- El nivel Leq (nivel de presión acústica equivalente) de exposición al ruido por parte del operador, medido de acuerdo con los procedimientos de ciclo de trabajo especificados en las normas ANSI/SAE J1166 OCT 98, es de 76 dB(A) para la cabina proporcionada por Caterpillar cuando está bien instalada, se ha realizado mantenimiento y se prueba con las puertas y ventanas cerradas.
- Es posible que se requiera protección para los oídos si se opera con una cabina y una estación del operador abiertas (cuando no se han realizado los procedimientos de mantenimiento correctamente o cuando se opera con las puertas y ventanas abiertas) durante períodos prolongados o en ambientes con altos niveles de ruido.

Especificaciones del Camión Articulado 725C

Pesos de operación

Eje delantero: vacío	14.050 kg	30.975 lb
Eje central: vacío	4.610 kg	10.163 lb
Eje trasero: vacío	4.290 kg	9.458 lb
Total: vacío	22.950 kg	50.596 lb
Eje delantero: carga nominal	2.460 kg	5.423 lb
Eje central: carga nominal	10.570 kg	23.303 lb
Eje trasero: carga nominal	10.570 kg	23.303 lb
Total: carga nominal	23.600 kg	52.029 lb
Eje delantero: cargado	16.510 kg	36.398 lb
Eje central: cargado	15.180 kg	33.466 lb
Eje trasero: cargado	14.860 kg	32.761 lb
Total: cargado	46.550 kg	102.625 lb

Placa de caja

Acero resistente al desgaste Brinell HB450 de alta resistencia

Capacidades de llenado de servicio

Tanque de combustible	412 L	108,8 gal EE.UU.
Sistema de enfriamiento	83 L	21,9 gal EE.UU.
Sistema hidráulico	110 L	29,1 gal EE.UU.
Cárter del motor	38 L	10 gal EE.UU.
Transmisión	47 L	12,4 gal EE.UU.
Mandos finales/diferencial	135 L	35,7 gal EE.UU.
Caja del engranaje de transferencia de salida	24 L	6,3 gal EE.UU.

Dispositivo de levantamiento de cajas

Tiempo de levantamiento	10 segundos
Tiempo de bajada	8 segundos

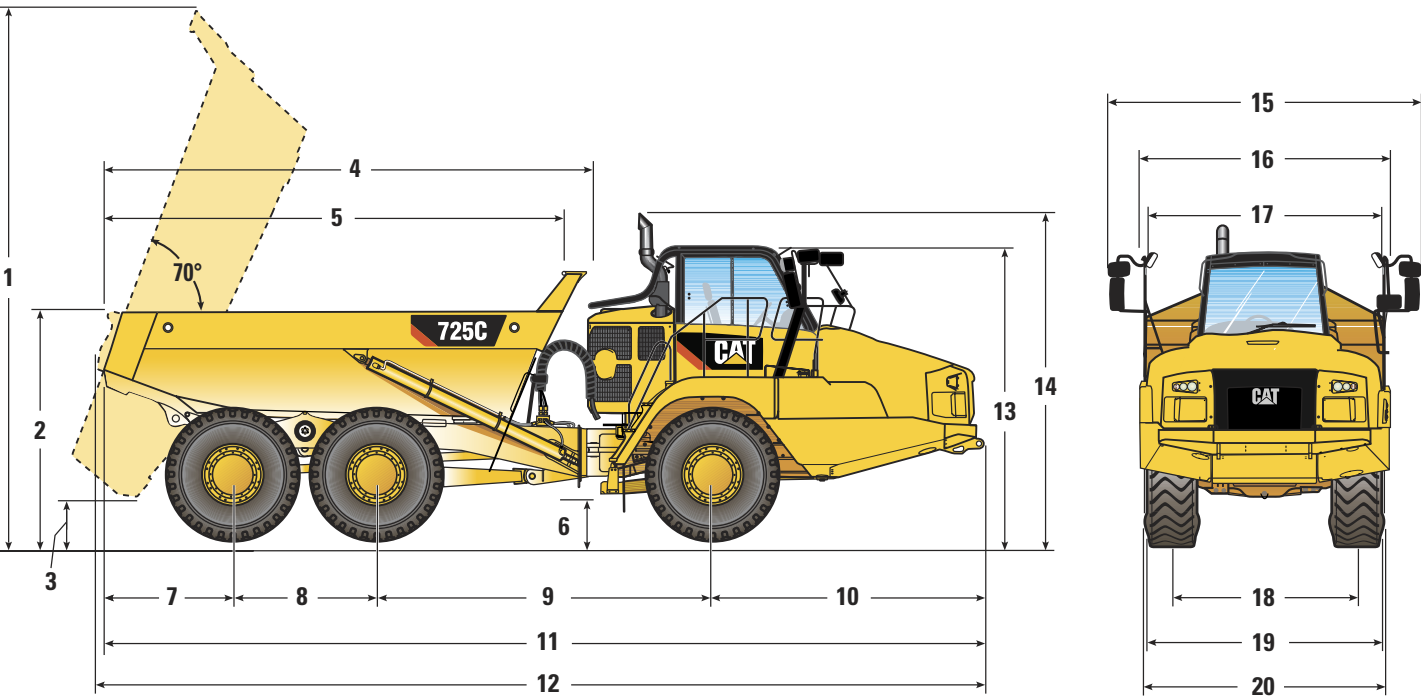
Normas

Frenos	ISO 3450 – 2011
Cabina/FOPS	ISO 3449 Nivel II – 2005
Cabina/ROPS	ISO 3471 – 2008
Dirección	ISO 5010 – 2007

Especificaciones del Camión Articulado 725C

Dimensiones

Todas las dimensiones son aproximadas.



	mm	pies/ pulgadas
1	6.306	20' 8"
2	2.725	8' 11"
3	558	1' 10"
4	5.696	18' 8"
5*	5.335	17' 6"
6	539	1' 9"
7	1.556	5' 1"
8	1.700	5' 7"
9	3.979	13' 1"
10	3.210	10' 6"

	mm	pies/ pulgadas
11	10.445	34' 3"
12**	10.547	34' 7"
13	3.482	11' 5"
14	3.779	12' 5"
15	3.704	12' 2"
16**	2.999	9' 10"
17	2.772	9' 1"
18	2.275	7' 6"
19***	2.877	9' 5"
20****	2.950	9' 8"

*Interior de la caja
**Con la puerta trasera
***Sobre el ancho libre del neumático
****Sobre el guardabarros

Especificaciones del Camión Articulado 725C

Radio de giro

Las dimensiones corresponden a máquinas equipadas con neumáticos 23.5R25.

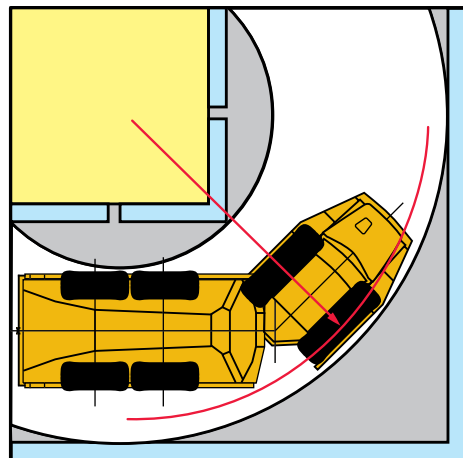
Dimensiones de giro

Ángulo de dirección – izquierda/derecha	45°	
Radio de giro SAE	7.470 mm	294"
Radio de espacio libre	8.075 mm	318"
Radio interior	3.879 mm	153"
Ancho de pasillo	5.332 mm	210"

Dirección

Traba a traba

4,75 segundos a 60 rpm



Coordinación óptima de pasadas entre cargador y camión

Excavadoras hidráulicas	349E	336E
Pasadas	4-5	5-6

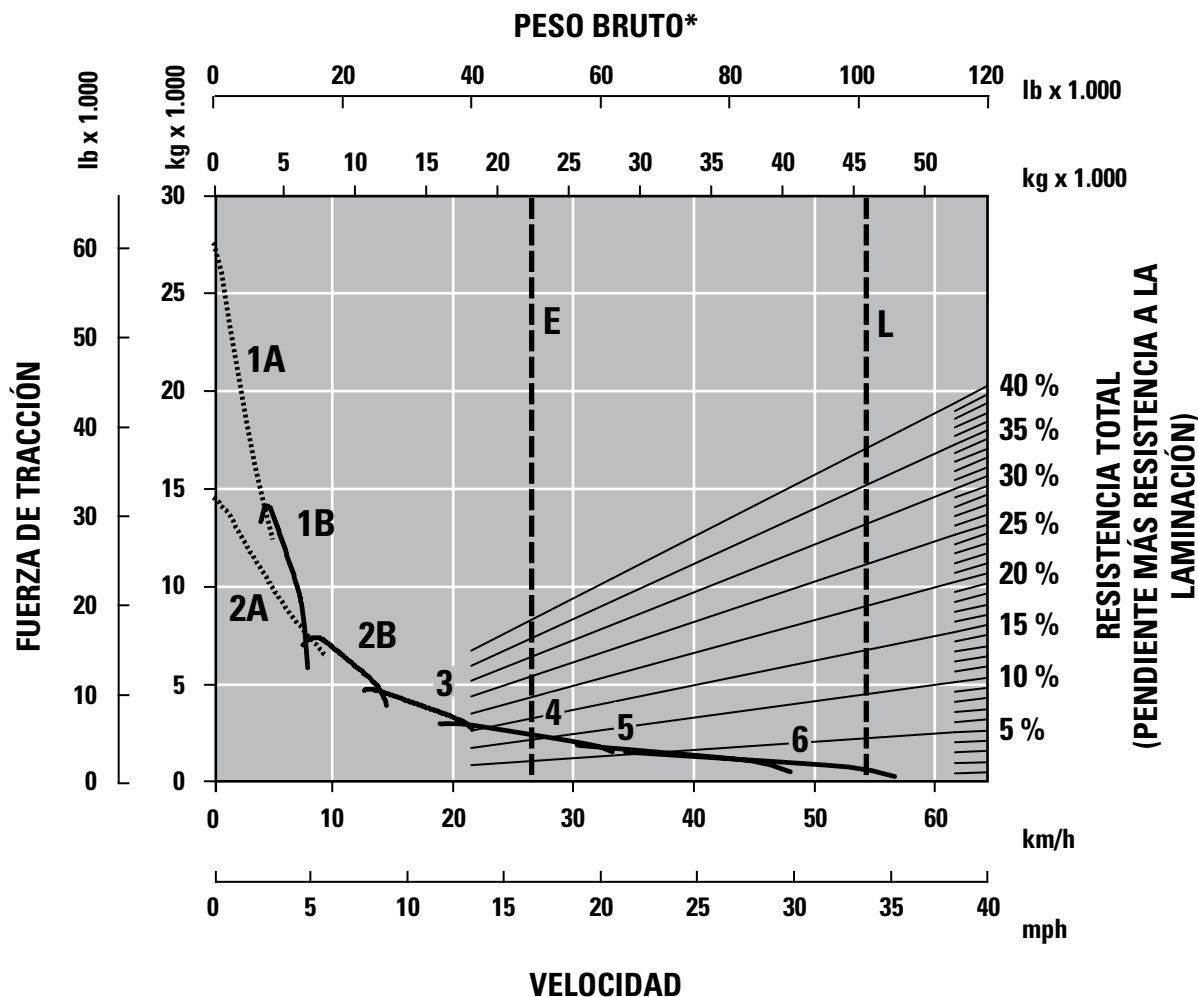
Cargadores de ruedas	972K	966K XE	962K	950H/K
Pasadas	3-4	4	4-5	5

Una adaptación óptima del sistema le ofrece una importante ventaja de productividad. El modelo 725C es una excelente combinación para las Excavadoras Hidráulicas Cat 349E y 336E; y los Cargadores de Ruedas Cat 972K, 966K XE, 962K y 950H/K. Lo que resulta en una mayor producción y costos más bajos del sistema por unidad de volumen movido.

Especificaciones del Camión Articulado 725C

Rendimiento en pendientes/velocidad/fuerza máxima de tracción

Para determinar el rendimiento, lea desde el peso bruto hasta el porcentaje de resistencia total. La resistencia total equivale al porcentaje de pendiente real más 1 % por cada 10 kg/tons métricas (20 lb/tons EE.UU.) de resistencia a la rodadura. Desde este punto, lea horizontalmente hasta la curva con la gama de velocidad más alta alcanzable. Luego, baje hasta la velocidad máxima. La fuerza máxima de tracción utilizable depende de la tracción disponible.



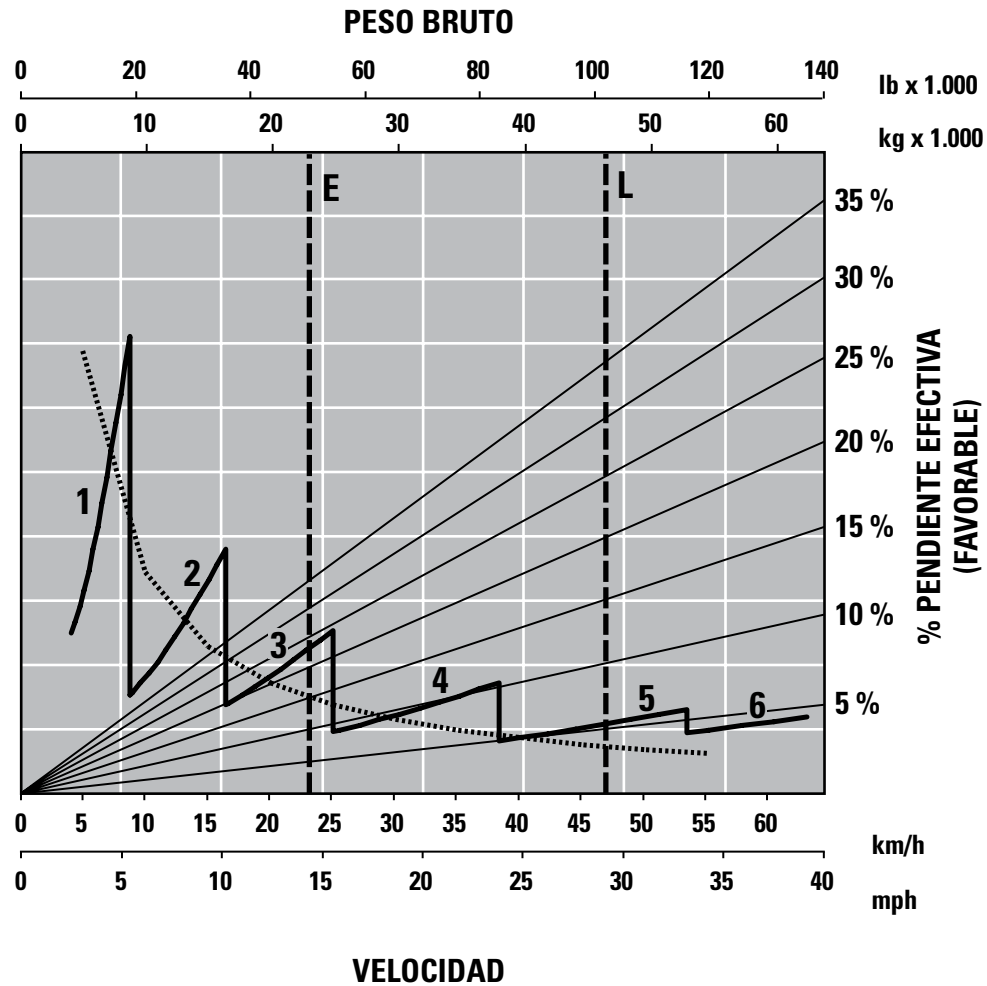
- 1A – 1ª marcha (mando de convertidor)
- 1B – 1ª marcha (mando directo)
- 2A – 2ª marcha (mando del convertidor)
- 2B – 2ª marcha (mando directo)
- 3 – 3ª marcha
- 4 – 4ª marcha
- 5 – 5ª marcha
- 6 – 6ª marcha

- E – vacío 22.950 kg (50.596 lb)
- L – cargado 46.550 kg (102.625 lb)
- * A nivel del mar

Especificaciones del Camión Articulado 725C

Rendimiento del retardo

Para determinar el rendimiento, lea desde el peso bruto hasta el porcentaje de pendiente efectiva. La pendiente efectiva equivale al porcentaje de pendiente favorable real más 1% por cada 10 kg/ton métrica (20 lb/ton EE.UU.) de resistencia a la rodadura. Desde este punto, lea horizontalmente hasta la curva con la gama de velocidad más alta alcanzable. Luego, baje hasta la velocidad máxima. El efecto de retardo en estas curvas representa la aplicación completa del retardador.



- 1 – 1ª marcha
- 2 – 2ª marcha
- 3 – 3ª marcha
- 4 – 4ª marcha
- 5 – 5ª marcha
- 6 – 6ª marcha

E – vacío 22.950 kg (50.596 lb)
L – cargado 46.550 kg (102.625 lb)

Equipos estándar del modelo 725C

Equipos estándar

Los equipos estándar pueden variar. Consulte a su distribuidor Cat para obtener detalles.

- Aire acondicionado con refrigerante R134A
- Alarma de retroceso
- Aletas para fango, montadas en arco de rueda y caja, con ataduras para transporte
- Almacenamiento: posavasos, receptáculo para botella, almacenamiento debajo del asiento, bolsillo de puerta, almacenamiento detrás del asiento, gancho para ropa
- Asiento acolchado para acompañante/instructor
- Asiento completamente regulable con suspensión neumática
- Bocina eléctrica
- CD/radio lista para servicio pesado
- Cabina ROPS/FOPS, el sistema monitor de operación de la máquina incluye
 - Luz de acción, presión del aceite del motor, sistema de dirección principal, señal de giro a la izquierda, luces altas, temperatura del refrigerante, tacómetro, freno de estacionamiento, nivel de combustible, señal de giro a la derecha, temperatura del aceite de la transmisión, sistema de frenos, sujeción de la transmisión, control del dispositivo de levantamiento, sistema hidráulico, sistema de carga, retardador, falla de la transmisión, sistema de control de tracción, luz indicadora de estado del motor
- Caja adaptada para calor de escape
- Calentador y desempañador con ventilador de cuatro velocidades
- Control electrohidráulico de dispositivo de levantamiento
- Cámara de visión trasera Cat
- Diferenciales estándar con trabas de diferencial de eje transversal con embragues, ejes delantero y trasero
- Dirección secundaria electrónica
- Dos cinturones de seguridad retráctiles para el operador
- Espejos, principal y auxiliares, izquierdo y derecho
- Faros
- Frenos de disco con calibrador de circuito doble en todas las ruedas
- Función de limitación de velocidad de desplazamiento
- Lava/limpiaparabrisas intermitentes con dos velocidades (delanteros)
- Luces: interior de cabina, delanteras, de posición lateral, laterales, traseras, dos luces de retroceso/trabajo, dos luces de freno/cola, luces de giro delanteras y traseras
- Motor Cat C9.3 ACERT con tecnología avanzada de reducción de emisiones de la combustión
- Pantalla a color de uso múltiple (CMPD), con contador de ciclos y pantalla de la cámara de visión trasera
- Pantalla de cristal líquido (LCD)
 - Indicador de alerta, selección de marcha y dirección, velocidad o transmisión automática, revisión del Manual de Operación y Mantenimiento (OMM), falla de la dirección principal, falla de la dirección secundaria, sistema de seguridad de la máquina (MSS), fuente de energía de la dirección secundaria conectada, horómetro y retardador activo
- Pasador del remolque, trasero
- Product Link PL 522 (EE.UU./Canadá/Europa/Turquía/Australia/Nueva Zelanda)
- Protección contra vandalismo: tapas con traba para el tanque de combustible y el tanque de aceite hidráulico
- Protector delantero contra derrames, pieza integral de la caja fabricada
- Protectores: ventana trasera, radiador, cárter y eje
- Receptáculo de arranque, eléctrico y remoto
- Retardador: retardador/hidráulico
- Salidas de aire, regulables
- Seis neumáticos radiales 23.5R25
- Sistema eléctrico de 24 voltios, 5 A, convertidor de 24 a 12 voltios
- Tracción en las seis ruedas, en los tres ejes
- Transmisión automática de seis velocidades de avance y una de retroceso
- Ventanas con apertura lateral, tintadas
- Ventanas de vidrio:
 - vidrios delanteros laminados y polarizados
 - vidrios laterales y trasero reforzados y polarizados
- Visera
- Volante con inclinación y telescópico
- Válvulas de muestreo S-O-S

Equipos optativos

Los equipos optativos pueden variar. Consulte a su distribuidor Cat para obtener detalles.

- Instalación de autolubricación para el engrase automático de cojinetes
- Revestimiento de caja
- CD/Radio de servicio pesado con entrada auxiliar
- Refrigerante para tiempo frío, -51 °C (-60 °F)
- Accesorio de arranque para tiempo frío
- Calentador del bloque de motor
- Arranque con éter
- Caja calentada por el escape
- Llenado rápido de combustible
- Baliza intermitente LED
- Aditivo para combustible que evita la acumulación de cera
- Espejos retrovisores motorizados y calefaccionados
- Asiento con calefacción
- Sistema de Seguridad de la Máquina (MSS)
- Product Link PL 321, PL 523 (cuando corresponda)
- Luces de trabajo HID montadas en el techo
- Compuerta de cola:
 - Tipo tijera
- Seis neumáticos 750/65
- Limpia/lavaparabrisas de dos velocidades (trasero)

Para obtener más información sobre los productos Cat, los servicios del distribuidor y las soluciones de la industria, visítenos en **www.cat.com**

ASHQ6911-02 (03-2014)
Reemplaza al ASHQ6911-01

© 2014 Caterpillar

Todos los derechos reservados

Los materiales y las especificaciones están sujetos a cambio sin previo aviso. Las máquinas que aparecen en las fotografías pueden incluir equipos adicionales. Consulte a su distribuidor Cat para conocer las opciones disponibles.

CAT, CATERPILLAR, SAFETY.CAT.COM, sus respectivos logotipos, el color "Caterpillar Yellow" y la imagen comercial de "Power Edge", así como la identidad corporativa y de producto utilizadas en la presente, son marcas registradas de Caterpillar y no pueden utilizarse sin autorización.

VisionLink es una marca registrada de Trimble Navigation Limited, registrada en los Estados Unidos y en otros países.

