



Schindler 9300. La escalera mecánica.
Disfrutar del movimiento.





Hemos marcado otro hito en materia de movilidad

Schindler 9300

▶ Proteger y asistir

Nuestros compromisos más elevados: seguridad y fiabilidad.

▶ Respetar y optimizar

Nuestro enfoque de diseño: reducir el consumo energético incrementando la eficiencia.

▶ Ampliar y configurar

Nuevo diseño compacto para más espacio en el edificio.

▶ Más belleza

Mejorar y complementar la estética para satisfacer sus necesidades arquitectónicas.



Proteger y asistir

Nuestros compromisos más elevados son la seguridad y la fiabilidad. Schindler 9300 ofrece soluciones de seguridad punteras para proteger y ayudar a sus pasajeros.



Soluciones de seguridad avanzadas

Las escaleras mecánicas de Schindler están diseñadas para cumplir los requerimientos de seguridad más exigentes a lo largo de todo el ciclo de vida: desde la producción hasta la instalación y el mantenimiento. La nueva escalera mecánica Schindler 9300 ofrece características de seguridad mejoradas para proteger a sus pasajeros.

Cumplimiento de normas

La escalera mecánica Schindler 9300 con certificación TÜV cumple todos los estándares internacionales, incl. EN 115, GB 16899, HKCOP y ANSI, entre otros.

Guiado de los pasajeros

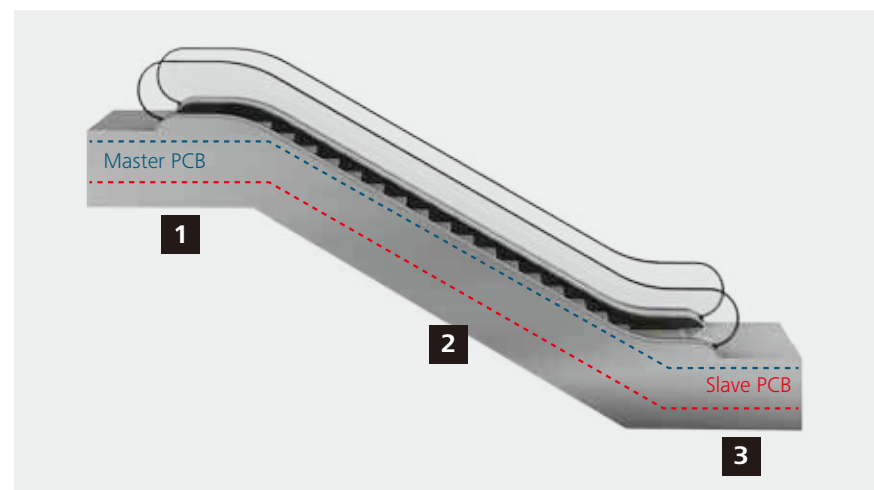
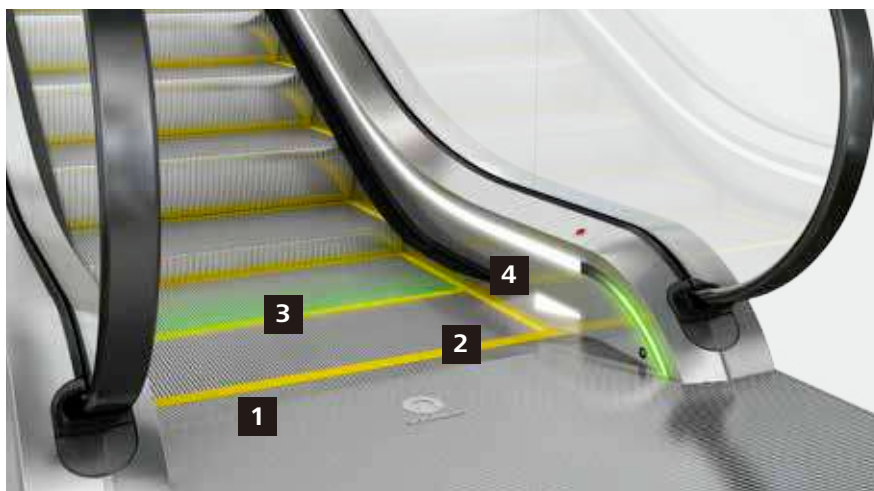
Schindler 9300 está diseñada para guiar a pasajeros jóvenes y de edad avanzada hasta el siguiente piso de manera segura. El guiado visual tiene lugar mediante indicadores de dirección que no necesitan mantenimiento **1**, demarcaciones de peldaño resistentes al fuego **2**, peines de señalización amarillos **3** e iluminación LED entre los peldaños **4** que garantizan un guiado visual integral.

Sistema de freno inteligente

Con el par de frenado adaptado a la dirección de marcha, el exclusivo sistema de freno de Schindler minimiza el riesgo de que los pasajeros caigan durante paradas de emergencia.

Sistema de seguridad integrado

La maniobra MICONIC F controla por duplicado cada dispositivo de seguridad en tiempo real. La velocidad y la dirección se monitorizan en el árbol de tracción **1**, el tren de peldaños **2** y el pasamanos **3**. La monitorización de estos tres componentes separados garantiza un control anti-inversión carente de errores.



Componentes resistentes y duraderos

Los componentes de Schindler 9300 han sido seleccionados para garantizar alta fiabilidad y prolongada vida útil. Son los componentes clave los que marcan la diferencia.

Armazón reforzado y compacto mejorado

El nuevo diseño de armazón con perfiles abiertos ofrece una resistencia a la corrosión duradera de hasta 40 años. Los apoyos finales aislados contra vibraciones eliminan la transmisión directa de sonido corporal al edificio.

Peldaños de aluminio compactos resistentes a la rotura

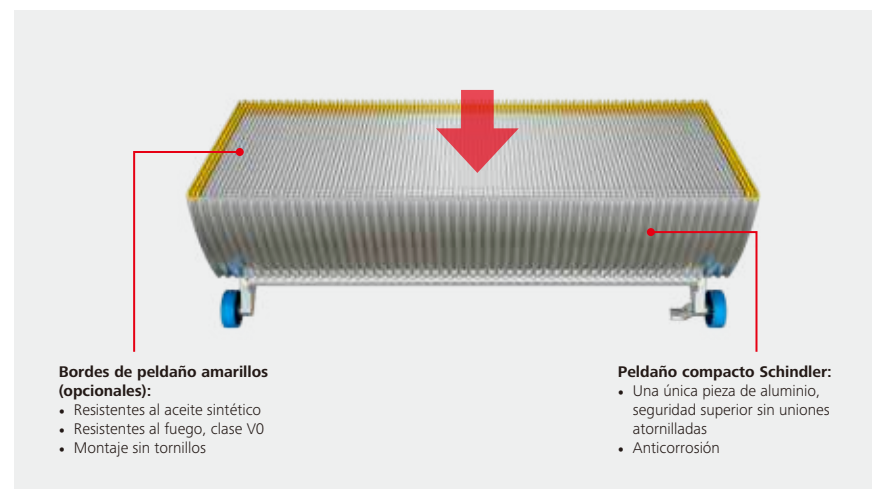
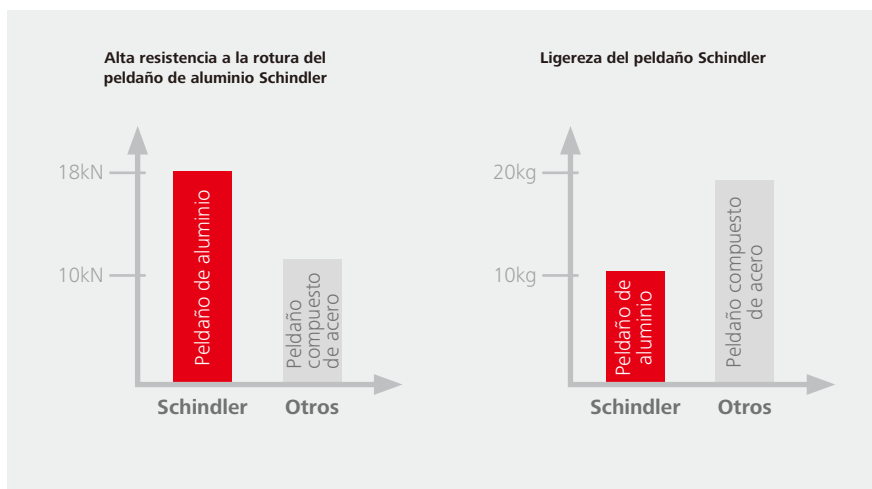
Los peldaños son el componente de seguridad más importante. Los peldaños monobloque de Schindler casi duplican la resistencia a la rotura de los peldaños de acero compuestos por varias piezas, y pesan la mitad.

Pasamanos ergonómico con mayor carga de rotura

El nuevo pasamanos ergonómico es cómodo incluso para manos pequeñas. El nuevo diseño aúna alta flexibilidad y resistencia, y garantiza una vida útil prolongada.

Cadenas de tracción y de peldaños duraderas

Las cadenas de tracción y de peldaños de Schindler cumplen los requisitos normativos más exigentes. El sistema de lubricación está controlado por MICONIC F, lo que garantiza larga vida útil y elevada eficiencia operativa. El uso de rodillos de poliuretano resistentes a la hidrólisis evita fallos en los componentes y garantiza una marcha suave y un confort de transporte excelente, especialmente en regiones húmedas o tropicales.





Respetar y optimizar

Consumo energético reducido con eficiencia mejorada. Nuestro nuevo sistema de tracción, en combinación con tres modos de funcionamiento ECO, ofrece una solución de movilidad de alto rendimiento, lo que garantiza una extensa vida útil, bajas emisiones de CO2 y una clasificación energética ISO de A+++.



Eficiencia de tracción total en todo detalle

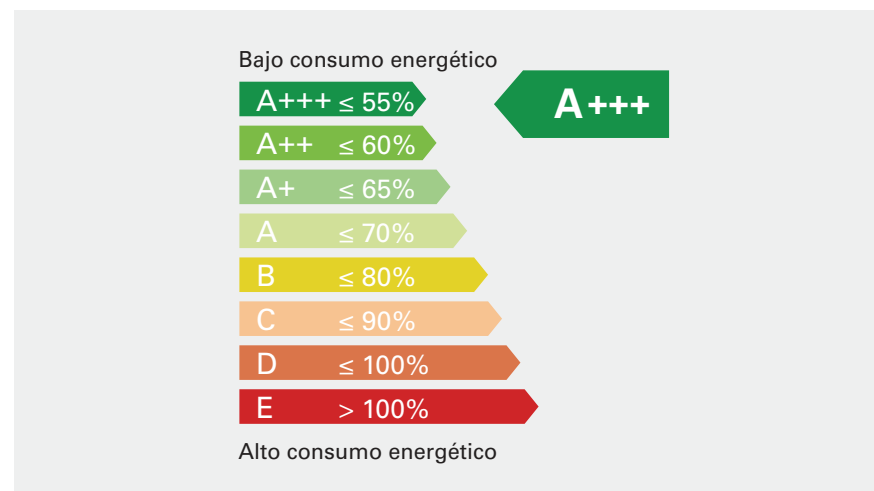
Todos y cada uno de los componentes de tracción (reductor, motor, freno, disco volante y cadenas de tracción) están diseñados para ahorrar energía. Las altas calificaciones energéticas de nuestras escaleras mecánicas cumplen los requisitos de certificación de edificios LEED o BREEAM.

Innovador diseño del sistema de tracción

La nueva familia de sistemas de tracción para Schindler 9300 permite desniveles verticales más elevados y garantiza una vida útil más prolongada con el mismo nivel de potencia.

Elija nuestro paquete de potencia premium para una eficiencia energética optimizada con motor IE3 y reductor de alta eficiencia

Gracias al motor IE3* y al reductor de alta eficiencia, la clase de eficiencia energética es A+++ (medida según el estándar ISO 25745-3).

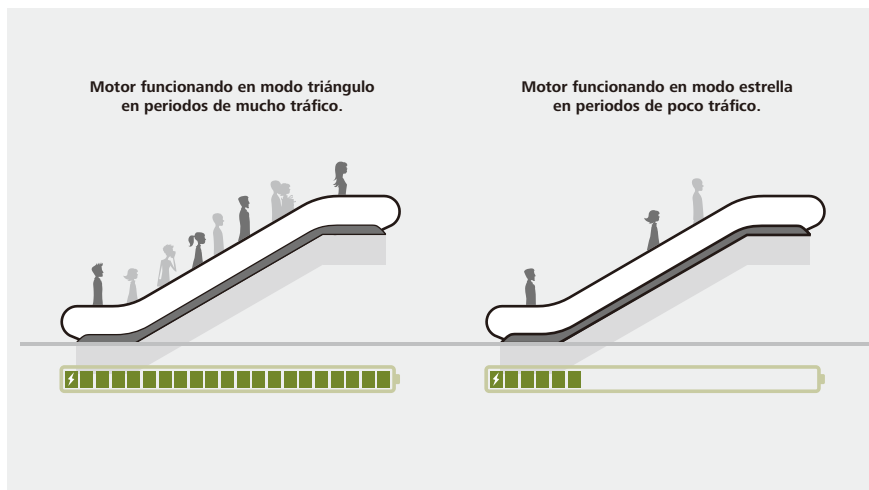


* El factor de eficiencia del motor IE3 es acorde con IEC 60034-30.

Gestión energética inteligente con ingeniosas opciones ECO

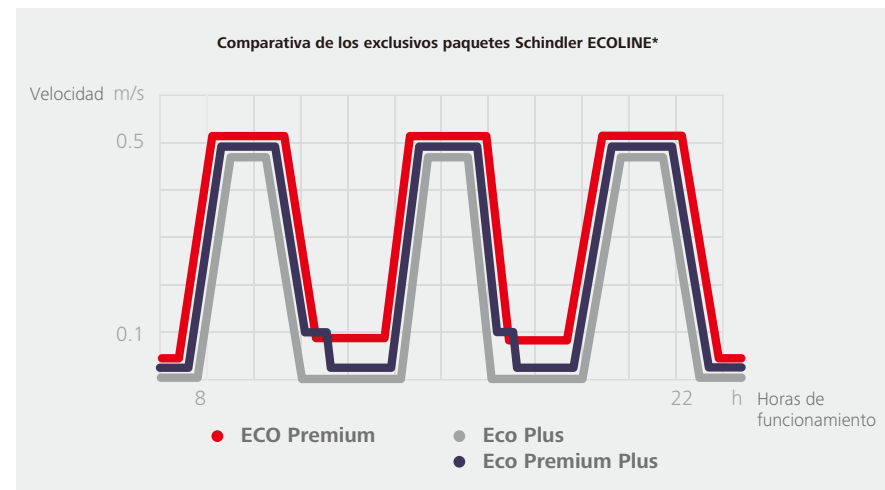
Magnífico ahorro energético gracias a la gestión energética inteligente de Schindler

Se ha optimizado la determinación de la carga; ahora se comprueba constantemente la carga de los pasajeros en las escaleras. Ello permite al motor funcionar según la carga, es decir, el número de pasajeros, en ventanas de consumo energético eficiente.



Paquetes de gestión energética Schindler ECOLINE: opciones ECO* inteligentes para un servicio de bajo coste

Además del sistema de ahorro ECO estándar, hay disponibles otras funciones de ahorro energético opcionales: el funcionamiento "Stop & Go", el funcionamiento con velocidad stand-by, o una combinación de ambos posibilita un considerable ahorro energético.



* ECO = Energy savings in Continuous Operation (ahorro energético en funcionamiento continuo)



Ampliar y configurar

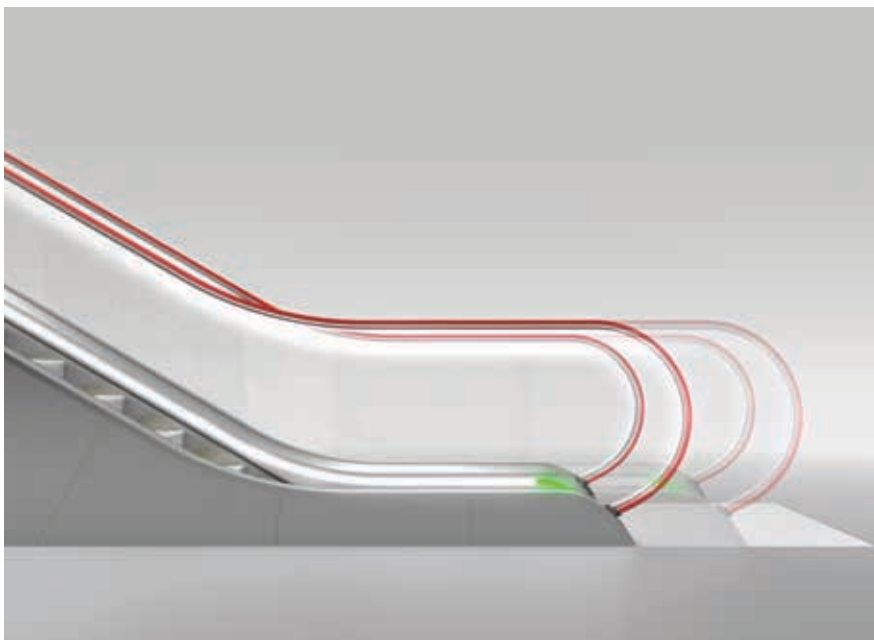
Nuevo diseño compacto para más espacio en el edificio. Más espacio en áreas de entrada y salida, el ancho total reducido y las herramientas de planificación 3D automáticas permiten una ubicación eficiente de la escalera mecánica y liberan superficie arrendable en su edificio.



Ampliar la superficie arrendable

Más espacio en entrada y salida

La balaustrada se ha acortado 336 mm de manera que puede ofrecerse más espacio delante de las áreas de acceso de la escalera mecánica.



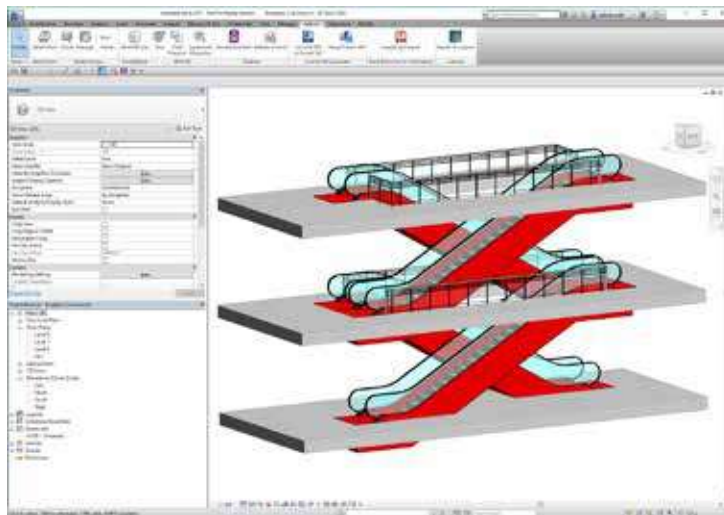
Diseñada para optimizar espacio

Reducción del ancho total de la escalera

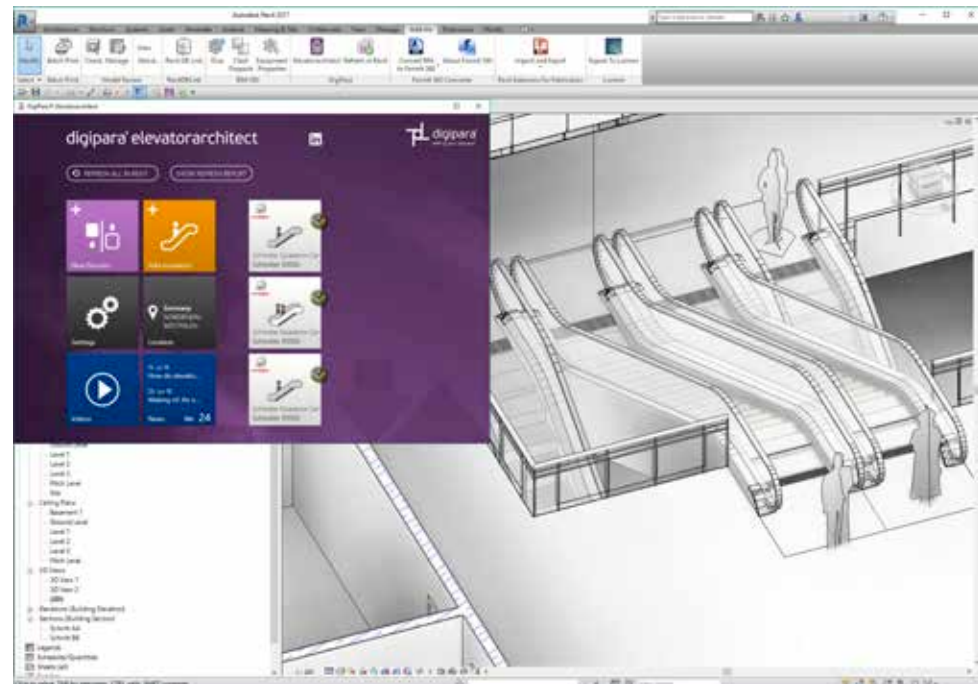
Manteniendo el mismo ancho nominal de peldaño, se ha reducido el ancho total de la escalera mecánica en 75 mm, de manera que su edificio ofrece más superficie arrendable.



Configure su edificio



Schindler ofrece las herramientas de planificación más actuales para arquitectos, planificadores y consultores. El plug-in DigiPara Elevatorarchitect para Autodesk Revit—disponible en Autodesk App Store—ofrece dibujos en 2D y modelos en 3D.





Más belleza

Estética contemporánea que satisface sus necesidades arquitectónicas. Un diseño atemporal combinado con una serie de exclusivas opciones decorativas pueden marcar la diferencia en el ambiente de su edificio.





Paquete de belleza premium

- 1 Indicador de dirección
- 2 Iluminación RGB LED de balaustrada y zócalo con 16,7 millones de colores individuales
- 3 Iluminación de placa porta-peines triangular
- 4 Lámina frontal de zócalo de acero inoxidable

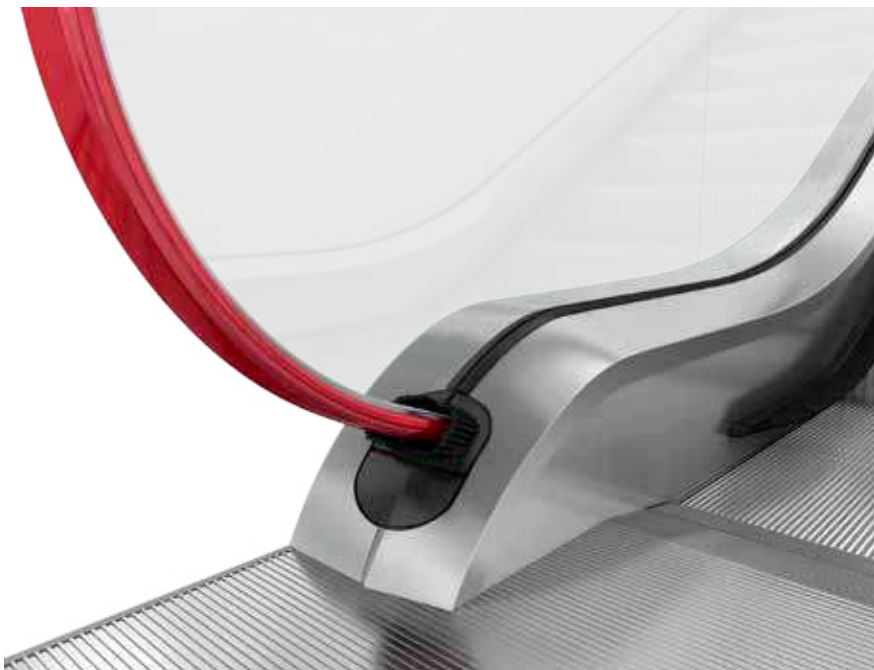


Lámina frontal de zócalo de acero inoxidable

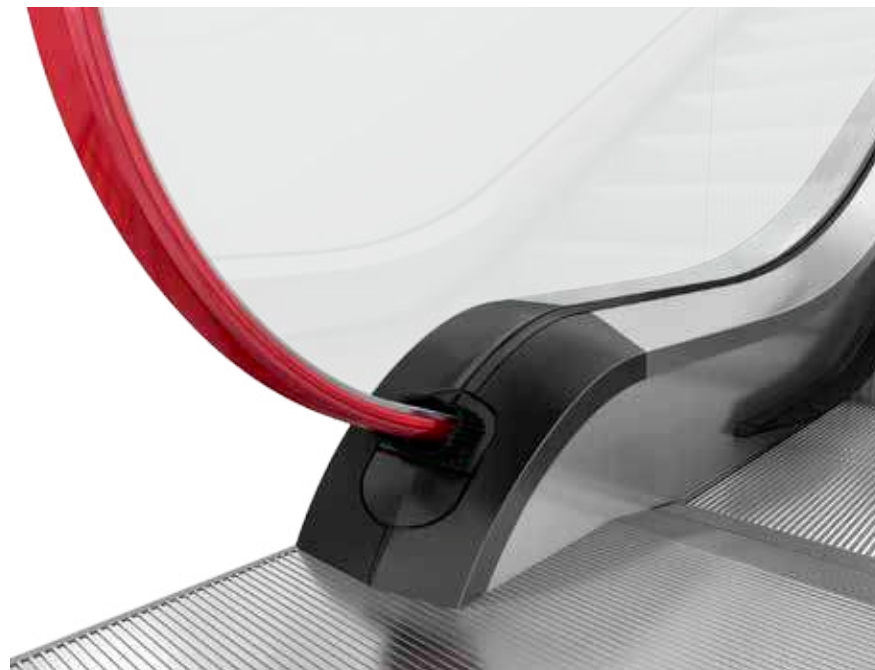


Lámina frontal de zócalo de plástico



Placa de descanso de aluminio con patrón de líneas (ranura anodizada blanca)



Placa de descanso de acero inoxidable con patrón de líneas y puntos

Opciones de diseño elegantes adaptables

La escalera mecánica Schindler 9300 no solo le ofrece equipamiento básico atemporal, sino también opciones de diseño exclusivas y altamente personalizables que se adaptan fácilmente a superficies comerciales pequeñas y centros comerciales de gama alta.

Placa de descanso



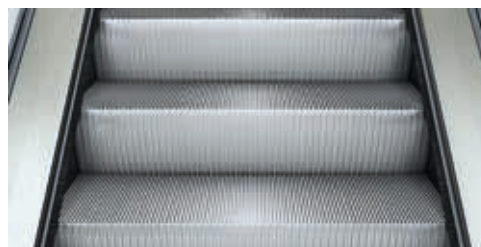
Acero inoxidable, patrón de líneas y puntos

Lámina frontal de zócalo



Acero inoxidable

Peldaño



Aluminio, acabado natural

Peine



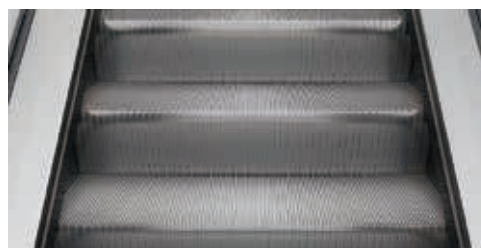
Aluminio, acabado natural



Aluminio, patrón de líneas con ranura blanca



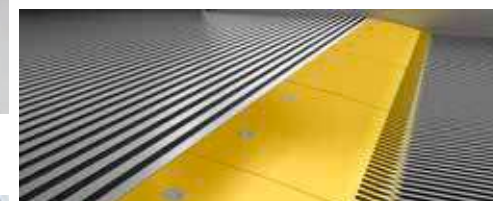
Plástico



Plateado



Aluminio, acabado natural, con suplementos amarillos



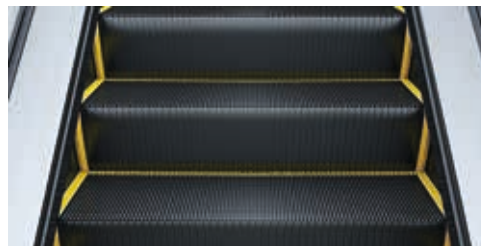
Aluminio, acabado natural, amarillo



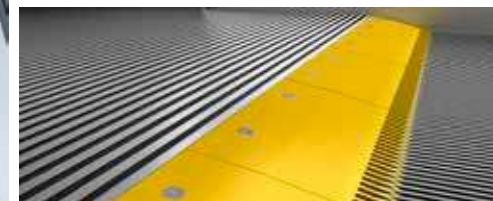
Aluminio, patrón de líneas con ranura negra



Lámina y cubierta de color



Negro con bordes de plástico amarillo



Polycarbonato de color



Las líneas de diseño de Schindler 9300 ofrecen flexibilidad total. Nuestros diseños favoritos le permiten imaginar lo que es posible y puede combinarse de manera sencilla. Si quiere dar alas a su creatividad, incluso puede diseñar su escalera por completo.

Iluminación LED



Iluminación de zócalo, banda continua



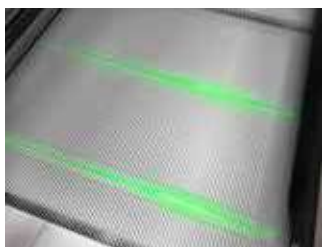
Iluminación de zócalo, focos



Iluminación de peines



Iluminación de balastrada, verde



Iluminación entre peldaños



Indicador de dirección integrado



Iluminación de balastrada, azul



Iluminación de balastrada, púrpura



Indicador de dirección en cubierta exterior

Pasamanos



Negro



Verde



Rojo



Naranja



Azul

Lámina de zócalo



Chapa de acero negra, antifricción



Acero inoxidable

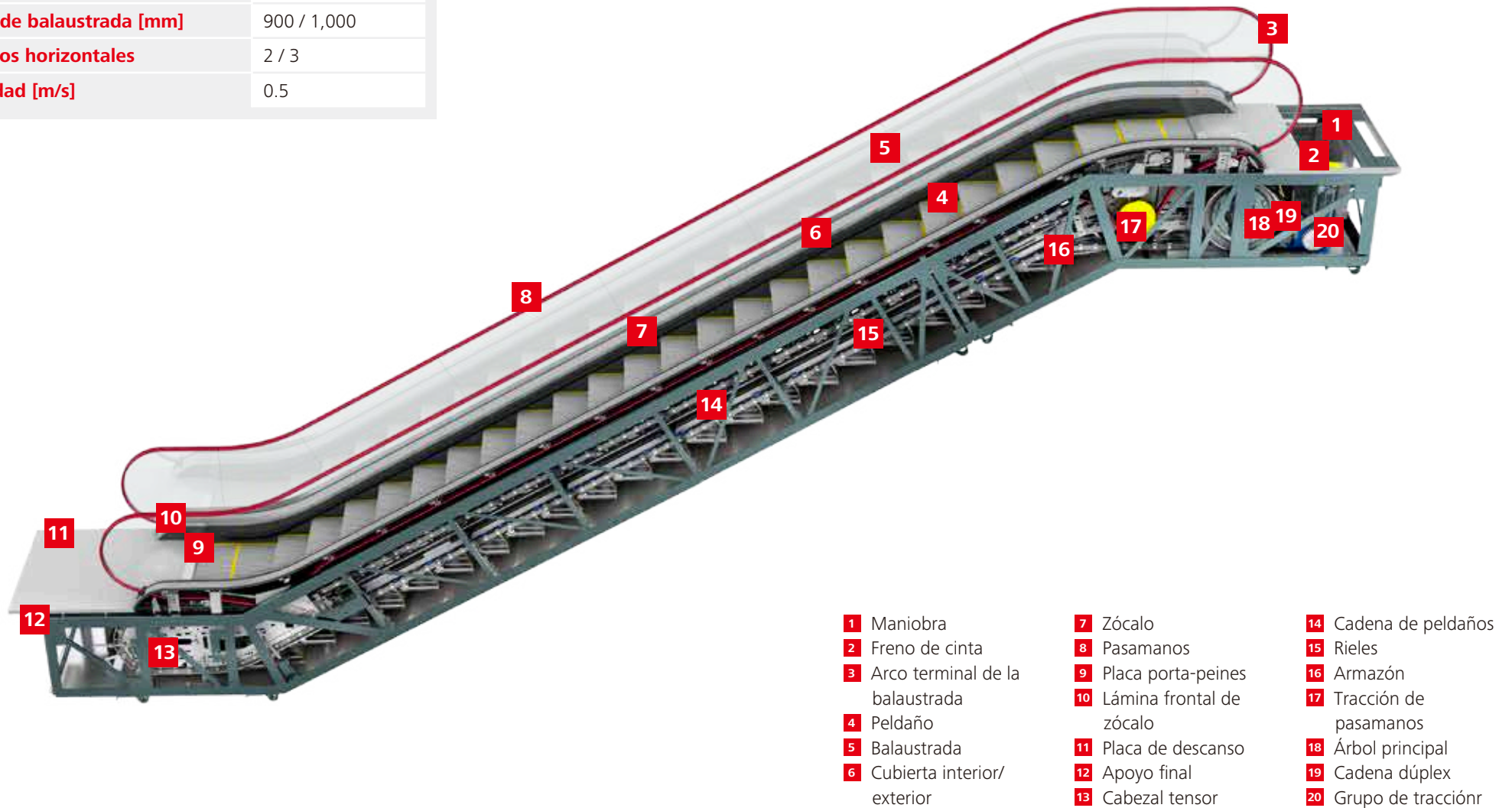
NOTA:

Reservado el derecho a cambiar especificaciones, opciones y colores. Las opciones ilustradas en este folleto son puramente orientativas. Las muestras representadas pueden diferir de los componentes originales en cuanto a color y material.



Detalles de apoyo para una planificación sencilla

Ancho de peldaño nominal [mm]	600 / 800 / 1,000
Ángulo de inclinación [grados]	30 / 35
Desnivel máximo [m]	12 / 10 / 8.5
Altura de balaustrada [mm]	900 / 1,000
Peldaños horizontales	2 / 3
Velocidad [m/s]	0.5



Schindler 9300

Tipo 11 • 30° - K

Desnivel:
máx. 8,5 m con un ancho de peldaño de 1,000 mm

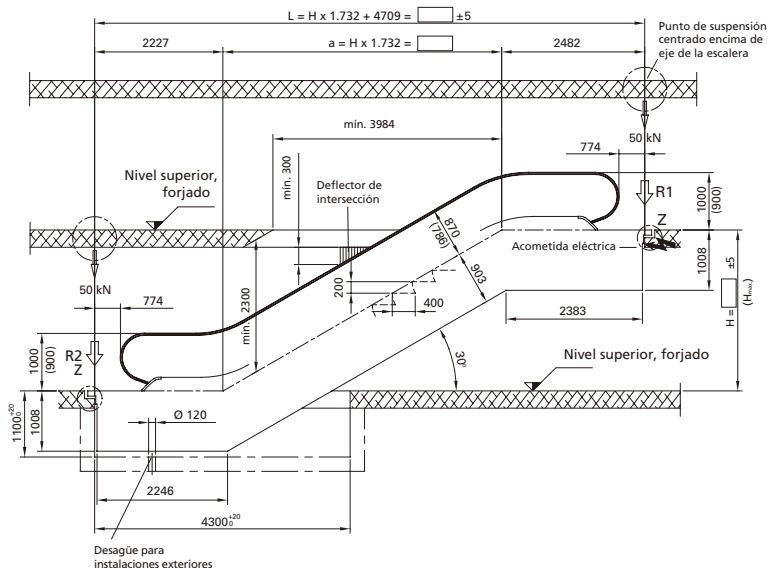
Balaustrada:
diseño E

Altura de balaustrada:
900 / 1,000 mm

Inclinación:
30°

Ancho de peldaño:
600 / 800 / 1,000 mm

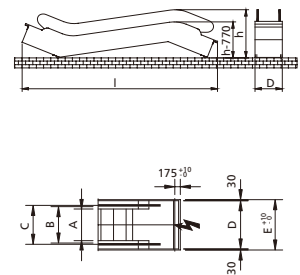
N.º de peldaños horizontales:
2



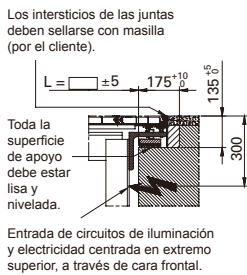
Ancho de peldaño [mm]	600	800	1,000
A: ancho de peldaño	600	800	1,000
B: ancho entre pasamanos	750	950	1,150
C: distancia exterior de pasamanos	894	1,094	1,294
D: ancho de la escalera	1,065	1,265	1,465
E: ancho del foso	1,130	1,330	1,530
H _{máx.} : desnivel máximo	12,000	10,000	8,500

Ancho de peldaño A [mm]	Desnivel H [mm]	Peso [kN]	Cargas de apoyo		Dimensiones de transporte	
			R1 [kN]	R2 [kN]	h [mm]	l [mm]
600	3,000	52	44	38	2,790	10,830
	3,500	56	47	41	2,810	11,820
	4,000	59	50	44	2,840	12,810
	4,500	62	53	47	2,850	13,800
	5,000	65	56	50	2,870	14,800
	5,500	69	58	53	2,880	15,790
800	6,000	72	61	56	2,890	16,790
	3,000	55	50	45	2,790	10,830
	3,500	59	54	48	2,810	11,820
	4,000	62	57	52	2,840	12,810
	4,500	66	61	55	2,850	13,800
	5,000	69	64	58	2,870	14,800
1,000	5,500	73	68	62	2,880	15,790
	6,000	76	71	65	2,890	16,790
	3,000	59	57	51	2,790	10,830
	3,500	62	61	55	2,810	11,820
	4,000	66	65	59	2,840	12,810
	4,500	70	69	63	2,850	13,800
	5,000	73	73	67	2,870	14,800
	5,500	81	79	73	2,880	15,790
	6,000	85	83	77	2,890	16,790

Dimensiones de transporte



Detalle Z



Todas las dimensiones en mm.
Tenga en cuenta las regulaciones nacionales.
Salvo modificaciones.

Schindler 9300

Tipo 11 • 30°-M

Desnivel:
máx. 8,5 m con un ancho de peldaño de 1,000 mm

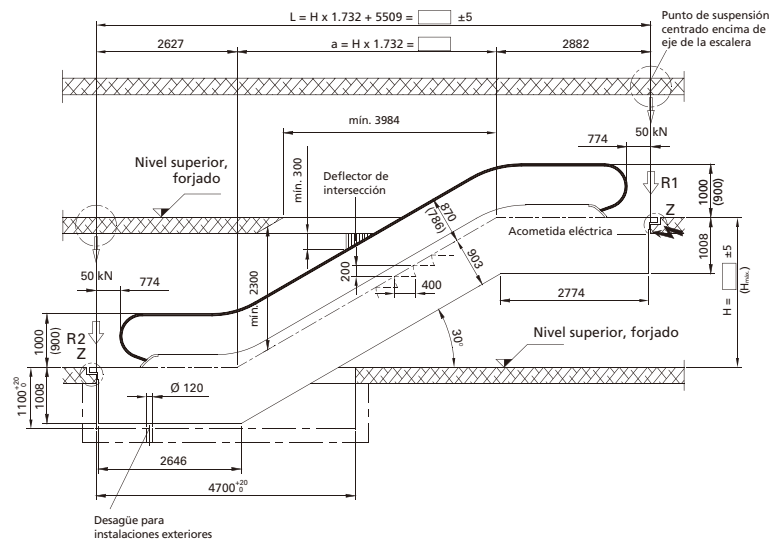
Balaustrada:
diseño E

Altura de balaustrada:
900 / 1,000 mm

Inclinación:
30°

Ancho de peldaño:
600 / 800 / 1,000 mm

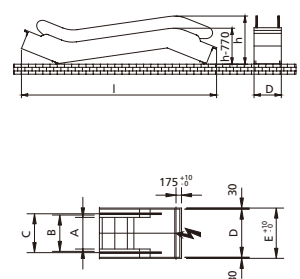
N.º de peldaños horizontales:
3



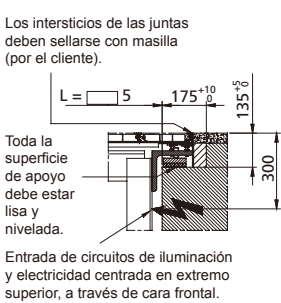
Ancho de peldaño [mm]	600	800	1,000
A: ancho de peldaño	600	800	1,000
B: ancho entre pasamanos	750	950	1,150
C: distancia exterior de pasamanos	894	1,094	1,294
D: ancho de la escalera	1,065	1,265	1,465
E: ancho del foso	1,130	1,330	1,530
L _{máx.} ¹⁾ : distancia límite entre apoyos	19,300	17,600	16,200
H _{máx.} : desnivel máximo	12,000	10,000	8,500

Ancho de peldaño A [mm]	Desnivel H [mm]	Peso [kN]	Cargas de apoyo		Dimensiones de transporte	
			R1 [kN]	R2 [kN]	h [mm]	l [mm]
600	3,000	58	48	42	2,900	11,570
	3,500	61	51	45	2,940	12,560
	4,000	65	54	48	2,960	13,550
	4,500	68	57	51	2,990	14,540
	5,000	72	60	54	²⁾	²⁾
	5,500	75	63	57	²⁾	²⁾
800	6,000	78	66	60	²⁾	²⁾
	3,000	61	55	49	2,850	11,610
	3,500	65	58	53	2,880	12,590
	4,000	68	62	56	2,910	13,580
	4,500	72	65	60	2,930	14,570
	5,000	76	69	63	2,950	15,570
1,000	5,500	82	74	68	2,970	16,560
	6,000	86	78	72	²⁾	²⁾
	3,000	65	62	56	2,850	11,610
	3,500	69	66	61	2,880	12,590
	4,000	73	70	65	2,910	13,580
	4,500	79	76	70	2,930	14,570
	5,000	83	80	74	2,950	15,570
	5,500	90	87	79	2,970	16,560
	6,000	94	91	83	²⁾	²⁾

Dimensiones de transporte



Detalle Z



- 1) Si $L > L_{máx.}$, puede que sea necesario un apoyo intermedio. Le rogamos que lo consulte con Schindler.
- 2) Entrega en dos piezas.

Todas las dimensiones en mm.
Tenga en cuenta las regulaciones nacionales.
Salvo modificaciones.

Schindler 9300 Advanced Edition

Tipo 20 • 30°-M

Desnivel:
máx. 13 m con un ancho de peldaño de 1,000 mm

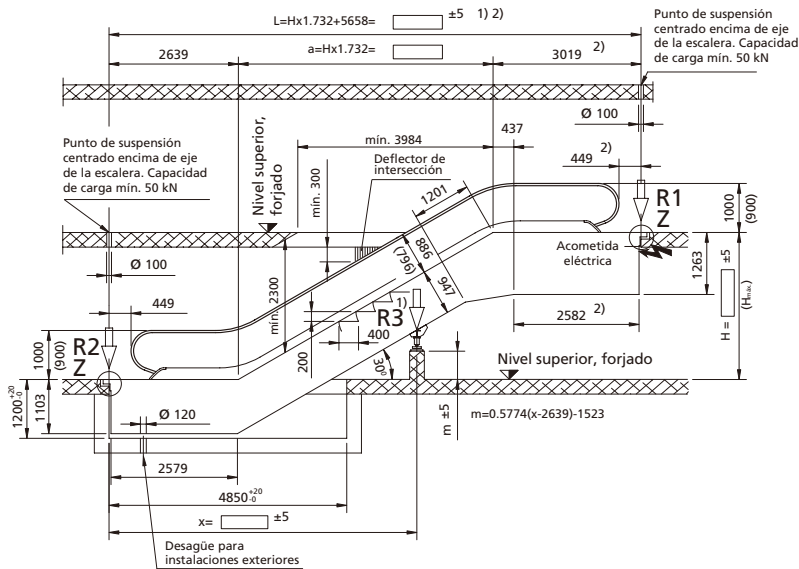
Balaustrada:
diseño E

Altura de balaustrada:
900 / 1,000 mm

Inclinación:
30°

Ancho de peldaño:
800 / 1,000 mm

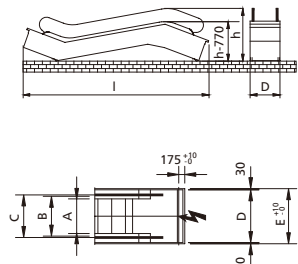
N.º de peldaños horizontales:
3



Ancho de peldaño [mm]	800	1,000
A: ancho de peldaño	800	1,000
B: ancho entre pasamanos	958	1,158
C: distancia exterior de pasamanos	1,038	1,238
D: ancho de la escalera	1,340	1,540
E: ancho del foso	1,400	1,600
L_{máx.} ¹⁾ : distancia límite entre apoyos	17,300	15,900
H_{máx.} : desnivel máximo	13,000	13,000

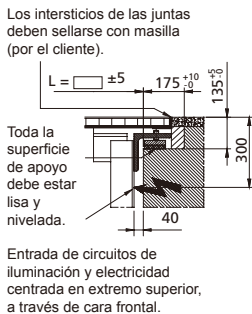
Ancho de peldaño A [mm]	Desnivel H [mm]	Peso [kN]	Cargas de apoyo			Dimensiones de transporte	
			R1 [kN]	R2 [kN]	R3 [kN]	h ²⁾ [mm]	I [mm]
800	9,000	111	53	44	104	4)	4)
	10,000	119	56	47	114	4)	4)
	11,000	126	59	49	123	4)	4)
	12,000	133	61	52	133	4)	4)
	13,000	147	67	58	142	4)	4)
1,000	15,000	169	78	63	162	5)	5)
	9,000	118	60	50	121	4)	4)
	10,000	126	63	53	132	4)	4)
	11,000	140	69	60	142	4)	4)
	12,000	154	78	63	154	4)	4)
	13,000	163	81	66	165	4)	4)

Dimensiones de transporte



Todas las dimensiones en mm.
Tenga en cuenta las regulaciones nacionales.
Salvo modificaciones.

Detalle Z



1) Si $L > L_{máx.}$, puede que sea necesario un apoyo intermedio.
Le rogamos que lo consulte con Schindler.
2) Con doble tracción, el armazón debe extenderse 417 mm.
3) Con una balaustrada con una altura de 900 mm, h se reduce en 70 mm.
4) Entrega en dos piezas, como mínimo.
5) Entrega en tres piezas, como mínimo.

Cuando visión y disciplina se aúnan. Schindler se asocia con Solar Impulse.



Schindler es uno de los principales colaboradores de **Solar Impulse**, empresa que apuesta por los vuelos sin combustible y que tiene como objetivo volar alrededor del mundo utilizando exclusivamente energía solar.

www.schindler.com