



B1 1/2x2- 5.5 G

MOTOBOMBA CENTRIFUGA

DESCRIPCION GENERAL

La motobomba centrífuga es un equipo de bombeo compacto y de gran versatilidad. Puede funcionar como equipo móvil o en lugares alejados de la red eléctrica. Un mínimo de componentes, y una construcción simple y robusta garantizan un servicio eficiente y libre de mantenimiento.

DETALLES CONSTRUCTIVOS

Motor: De arranque manual, enfriado por aire, con tanque de combustible incorporado. Se ofrecen con motores a gasolina HONDA. Seleccionado con un amplio factor de seguridad que permite la operación en cualquier punto de la curva de la bomba a nivel del mar sin que resulte sobrecargado.

Caja: Fabricada en hierro fundido gris. Alternativamente, se suministra en bronce o acero inoxidable.

Impulsor: Tipo centrífugo. Fabricado en hierro fundido gris y nodular, diseñado para la máxima eficiencia de bombeo. Balanceado estática y dinámicamente para evitar vibraciones. Está montado sobre el eje del motor especialmente diseñado para esta aplicación, evitando vibraciones y asegurando un perfecto alineamiento.

Sello Mecánico: Marca John Crane Tipo 21, seleccionado para condiciones severas, de hasta 90°C y 75 psi. No requiere ajuste ni mantenimiento.

Base: De acero laminado, incluida en todos los modelos.

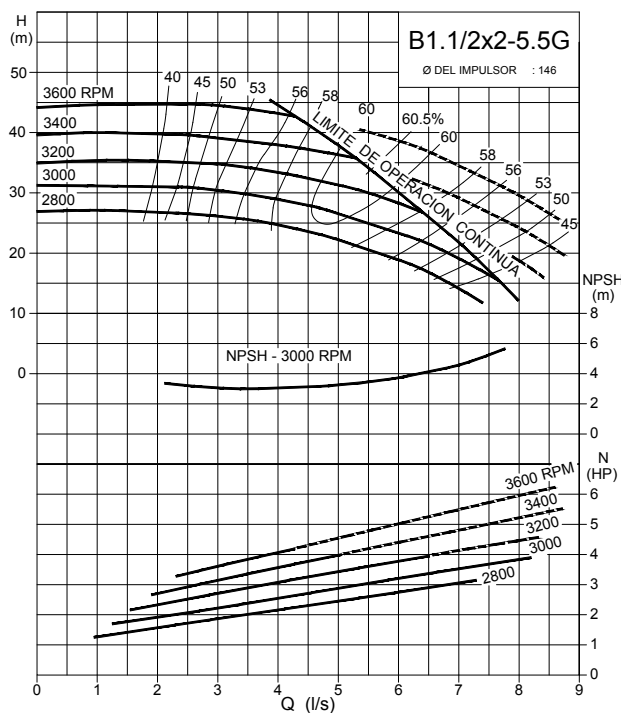
APLICACIONES

Agricultura, riego por aspersión, minería, suministro de agua potable, industria; sistemas de enfriamiento, bombeo en general donde no exista suministro eléctrico.

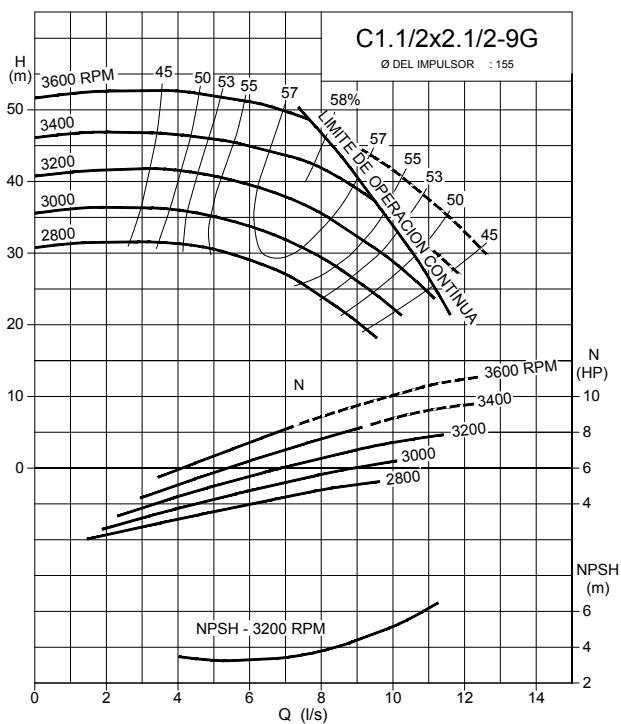
CURVAS DE OPERACION

MOTOR A GASOLINA

B1 ½ x 2 - 5.5G



C1 ½ x 2½ - 9G

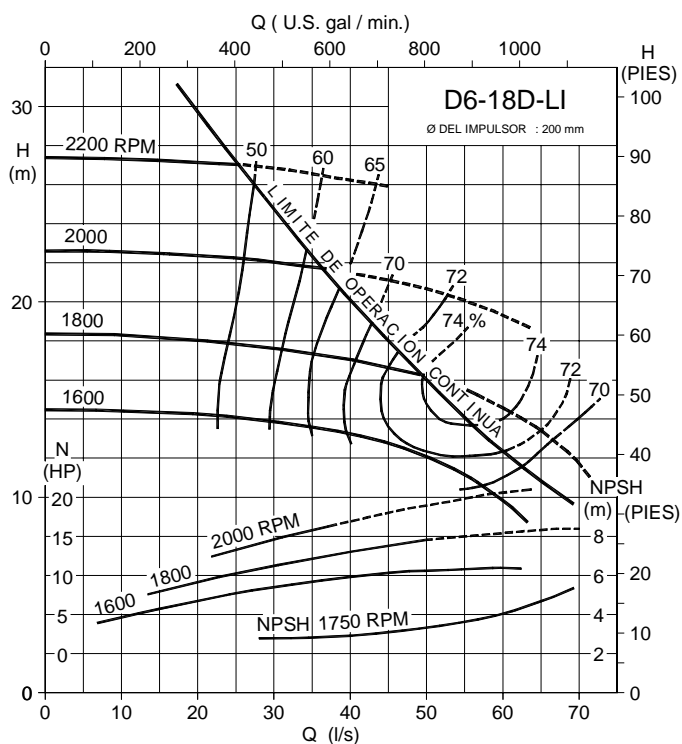


EL "LÍMITE DE OPERACIÓN CONTINUA" ES PARA UNA ALTITUD DE HASTA 150 msnm. EN CONDICIONES NORMALES DE OPERACIÓN (AGUA LIMPIA A 20°C) DE ACUERDO A NORMA ISO 9906:2012 GRADO 2B. PARA OTRAS CONDICIONES CONSULTE A NUESTRO DPTO DE VENTAS.

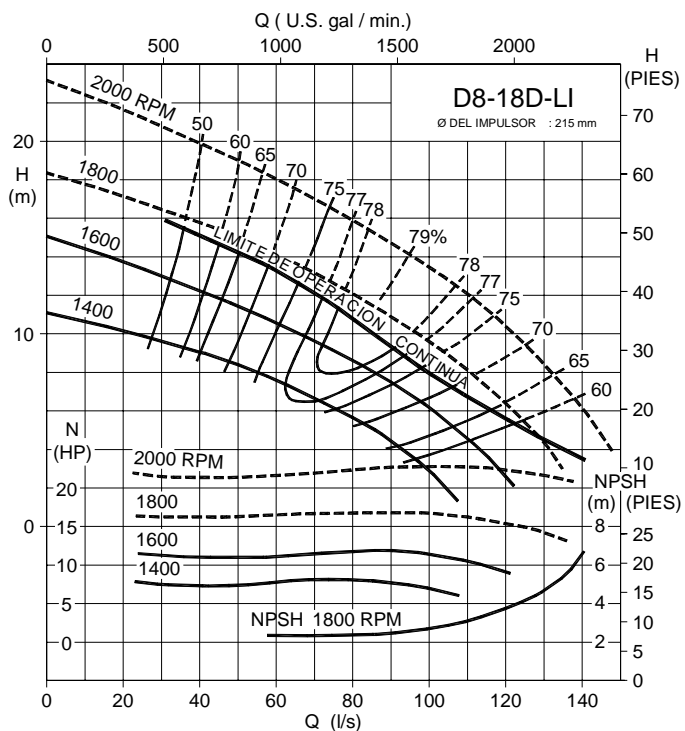
CURVAS DE OPERACION

MOTOR DIESEL

D6 - 18D - LI



D8 - 18D - LI



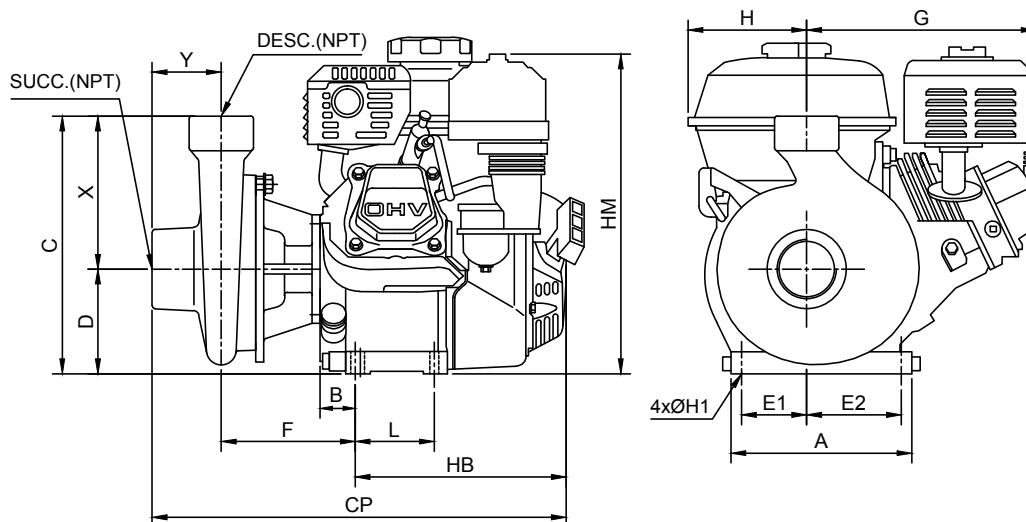
EL "LÍMITE DE OPERACIÓN CONTINUA" ES PARA UNA ALTITUD DE HASTA 150 msnm. EN CONDICIONES NORMALES DE OPERACIÓN (AGUA LIMPIA A 20°C) DE ACUERDO A NORMA ISO 9906:2012 GRADO 2B. PARA OTRAS CONDICIONES CONSULTE A NUESTRO DPTO DE VENTAS.

TABLA DE MEDIDAS

B1 ½ x 2 - 5.5G

C1 ½ x 2½ - 9G

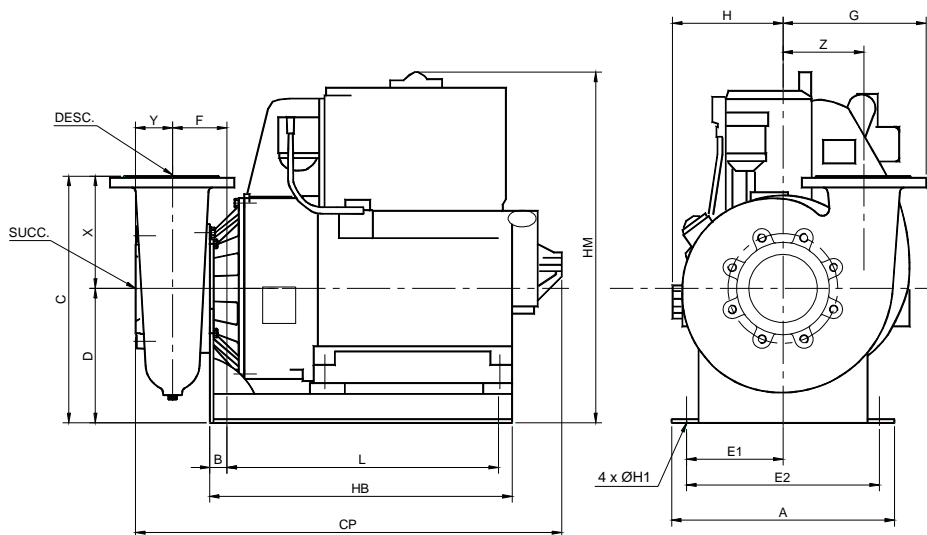
**MOTOBOMBAS
A GASOLINA**



D6 - 18D - LI

D8 - 18D - LI

**MOTOBOMBAS
DIESEL**

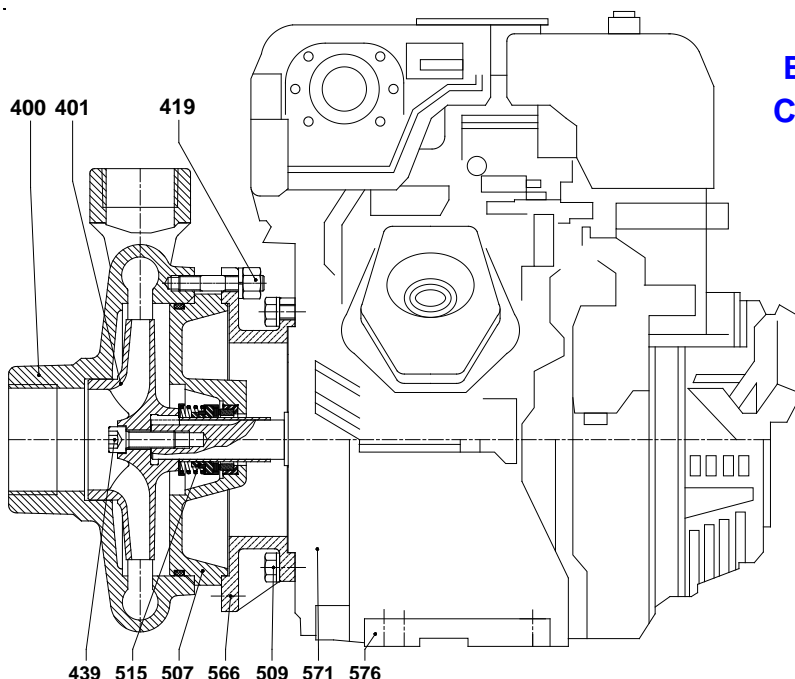


MODELO	SUCC.	DESC.	A	B	C	D	E1	E2	F	G	H	HB	L	HM	CP	X	Y	Z	PESO (kg)	H1
B1.1/2x2-5.5G GX160	2"	1½"	183	36	261	106	66	96	122	239	123	235	80	330	427	155	70	-	26	7/16"
C1.1/2x2.1/2-9G GX270	2½"	1½"	196	58	309	134	91	105	153	280	150	234	96	407	472	175	85	-	48	7/16"
D6-18D-LI	6"	6"	490	38	550	295	212	424	110	318	243	665	597	770	926	255	84	178	306	9/16"
D8-18D-LI	8"	8"	490	38	575	295	212	424	138	380	243	663	597	770	966	280	115	210	335	9/16"

MEDIDAS EN MM.

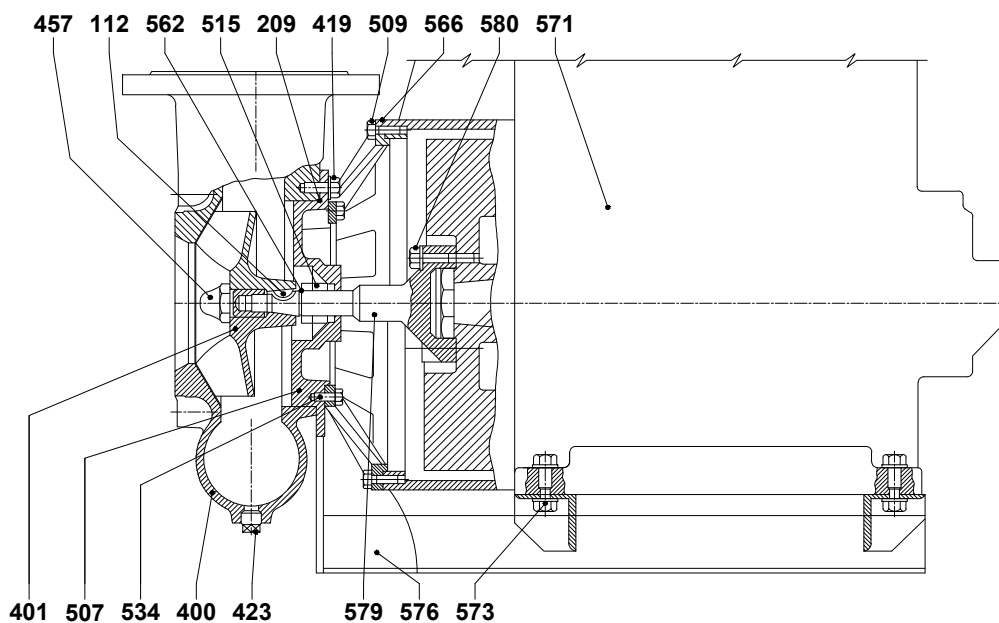
COMPONENTES MOTOBOMBAS A GASOLINA

B1 ½ x 2 - 5.5G
C1 ½ x 2½ - 9G



MOTOBOMBAS DIESEL

D6 - 18D - LI
D8 - 18D - LI



112	CHAVETA	515	SELLO MECÁNICO
209	EMPAQUETADURA	534	CONJUNTO FIJACIÓN
401	IMPULSOR	562	ANILLO ELÁSTICO
419	CONJUNTO FIJACIÓN	566	LINTERNA MOTOR
423	TAPÓN	571	MOTOR
439	PERNO CENTRAL	573	CONJUNTO FIJACIÓN MOTOR
457	TUERCA IMPULSOR	576	BASE
507	PIEZA INTERMEDIA	579	EJE MOTOR
509	CONJUNTO FIJACIÓN	580	CONJUNTO FIJACIÓN LINTERNA
		439	PERNO CENTRAL

DATOS TECNICOS

MOTOBOMBA	PRESIÓN DE PRUEBA HIDROSTÁTICA (m)	ESPESOR DE CAJA (mm)	DIÁMETRO EJE (Pulg.)		TEMP. MÁXIMA (°C)	N° ÁLABES	MOTOR		
			IMPULSOR	SELLO MECÁNICO			HP	F.S. EN TRABAJO INTERMITENTE (MÁXIMO 2 HORAS)	VELOCIDAD MÁXIMA (RPM)
B1.1/2x2-5.5G	85	5.5	5/8	1.1/8	90	7	5.5	1.1	3000
C1.1/2x2.1/2-9G	140	6	1				9.0		3200
D6-18D-LI	40	8	3/4			8	23.4		2200
D8-18D-LI	30	11				3			1800

*Todas las especificaciones son las vigentes al momento de la emisión de las mismas. Como nuestro objetivo es "La mejora continua", entregaremos el producto especificado o mejorado.

HIDROSTAL S.A.

319-1000
www.hidrostral.com.pe

- **LIMA** Sede central, Portada del Sol 722 - Lima 36, ventas@hidrostral.com.pe
- **LIMA** Tienda, Paseo de la República 2500 - Lima 14, fax: 441-8560, lince@hidrostral.com.pe
- **PIURA** Zona industrial Mz. 229 Lote 1E, Telf.: (73) 331-031, piura@hidrostral.com.pe
- **AREQUIPA** Avenida Parra 306 - Cercado Telf.: (54) 214-090, arequipa@hidrostral.com.pe



BUSINESS ALLIANCE FOR SECURE COMMERCE
PERU/IND0150

