



ESPECIFICACIÓN TÉCNICA - DIVISIÓN PREMEZCLADOS



Página 1 de 3

D-CC-EST-11
Versión 03

PRODUCTO: SISTEMA DE CERCO PERIMÉTRICO CERRADO POSTE-PLACA CON CEMENTO TIPO I / IC_o / MS

Descripción: Cerco perimétrico prefabricado, de concreto con acero de refuerzo que proporciona seguridad a la propiedad que limita; fabricado bajo el sistema de poste y placa.

Ensayo	Requisito	Norma de Referencia	Método de Ensayo
VARIACIÓN DIMENSIONAL POSTE (VER ANEXO 1)	Ancho y espesor total: ± 5 mm Longitud total: ± 5 mm Ancho de la muesca: $- 0$ mm + 2 mm	Requisito interno	NTP 399.604
VARIACIÓN DIMENSIONAL PLACA (VER ANEXO 2)	Ancho: ± 5 mm Longitud: ± 4 mm Espesores: -3 +2 mm	Requisito interno	NTP 399.604
RESISTENCIA DEL CONCRETO ($f'c$)	≥ 280 kg/cm ²	ACI 318S - 08	NTP 339.034
RELACIÓN A/C MÁX. DE DISEÑO DE MEZCLA	0.50	ACI 318S - 08	--
COLOR, TEXTURA Y APARIENCIA	Conforme a muestra aprobada		

Usos

Para cierres perimetrales y delimitación de lotes y parcelas, tanto en la ciudad como en zonas rurales: Casas, universidades, colegios, parques y jardines, centros comerciales, zonas de concentración de público, estacionamientos, ambientes para ganadería, y donde se requiera que el cerco confiera gran seguridad.

Generado por:	Revisado por:	Aprobado por:	Fecha :
José Mena Nieves Supervisor de aseguramiento de Calidad	Fernando Gastañadú Ruiz Superintendente de Gestión de Calidad Luis Zavaleta Jefe de Planta Premoldeados Harold Gómez Fernandez. Auxiliar de Control de Calidad.	Fernando Gastañadú Ruiz Superintendente de Gestión de Calidad	08/09/2016

Cambios respecto a la versión 02: En el anexo 02 se modificaron los nombres (placa de 500 = tipo I, placa de 300 = tipo II)



ESPECIFICACIÓN TÉCNICA - DIVISIÓN PREMEZCLADOS



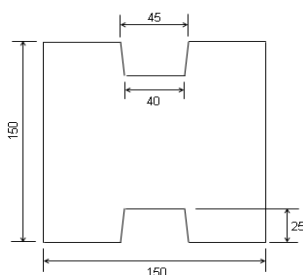
Página 2 de 3

Anexo 01: Esquema y dimensiones

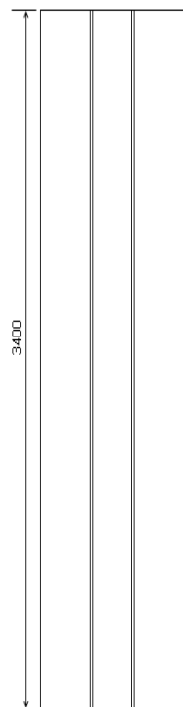
D-CC-EST-11
Versión 03

PRODUCTO: SISTEMA DE CERCO PERIMÉTRICO CERRADO POSTE-PLACA ELEMENTO: POSTE

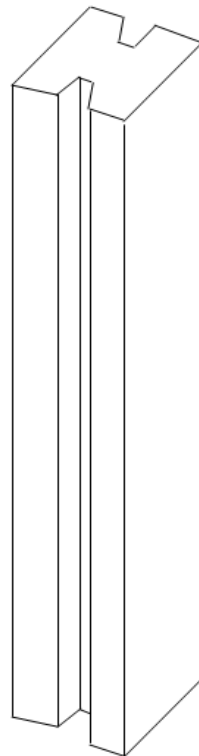
PLANTA



FRONTAL

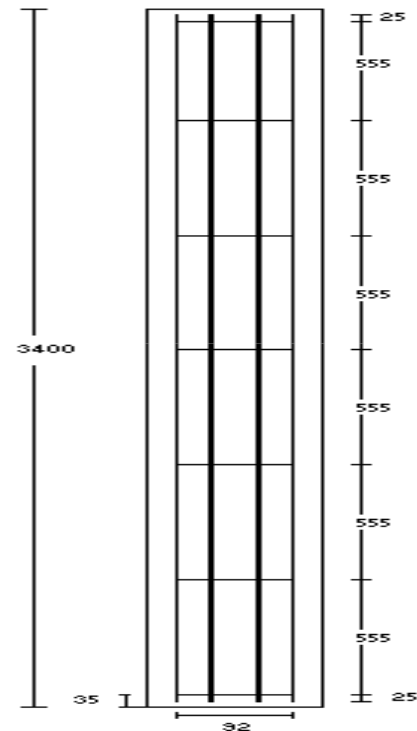
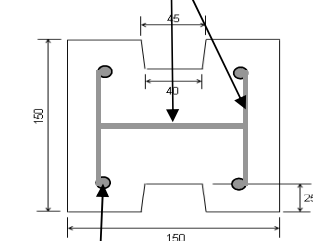


ISOMÉTRICO



ACERO DE REFUERZO

5 estribos Fo. Ø 8 mm



Cemento Tipo I / ICo / MS
Acero grado 60 $f_y = 4200 \text{ kg/cm}^2$
Concreto $f'_c = 280 \text{ kg/cm}^2$
Relación a/c máxima 0.50
Recubrimiento mínimo 25 mm

Generado por:

José Mena Nieves
Supervisor de aseguramiento de Calidad

Revisado por:

Fernando Gastañadú Ruiz
Superintendente de Gestión de Calidad

Luis Zavaleta
Jefe de Planta Premoldeados

Harold Gómez Fernandez.
Auxiliar de Control de Calidad.

Aprobado por:

Fernando Gastañadú Ruiz
Superintendente de Gestión
de Calidad

Fecha :

08/09/2016

Cambios respecto a la versión 02: En el anexo 02 se modificaron los nombres (placa de 500 = tipo I, placa de 300 = tipo II)



ESPECIFICACIÓN TÉCNICA - DIVISIÓN PREMEZCLADOS



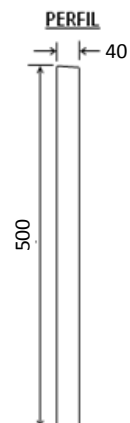
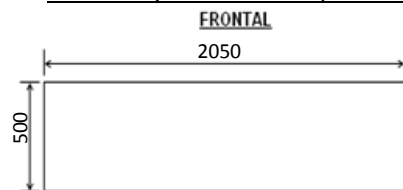
Página 3 de 3

Anexo 02: Esquema y dimensiones

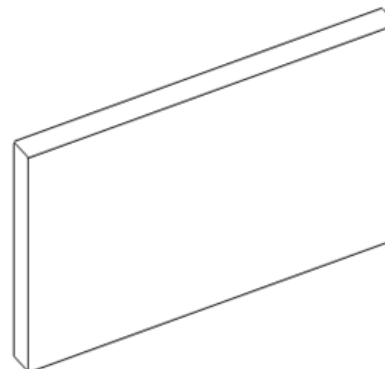
D-CC-EST-11
Versión 03

PRODUCTO: SISTEMA CERCO PERIMÉTRICO CERRADO POSTE-PLACA ELEMENTO: PLACA

Placa Lisa Tipo I: 2050X500X40; medidas en (mm)

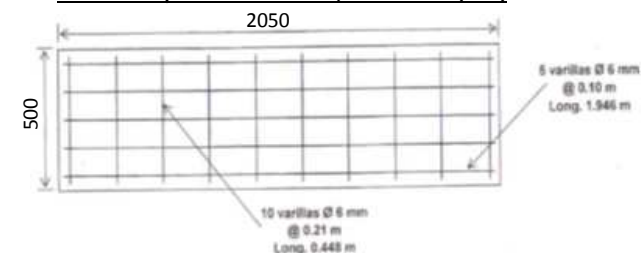


ISOMÉTRICO

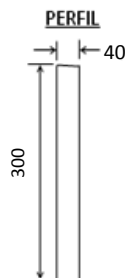
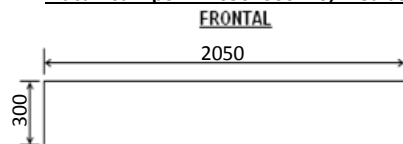


ACERO DE REFUERZO

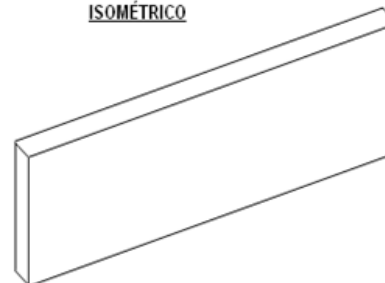
Placa Lisa Tipo II: 2050X500X40; medidas en (mm)



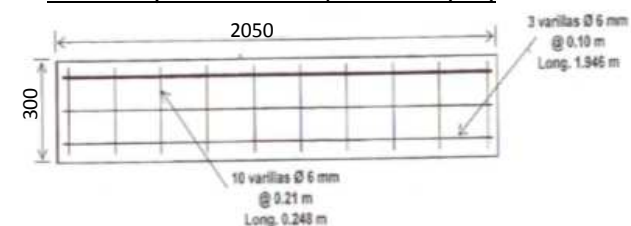
Placa Lisa Tipo II: 2050X300X40; medidas en (mm)



ISOMÉTRICO



Placa Lisa Tipo I: 2050X300X40; medidas en (mm)



Cemento Tipo I / ICo / MS
Acero grado 60 $f_y = 4\,200 \text{ kg/cm}^2$
Concreto $f'_c = 280 \text{ kg/cm}^2$
Relación a/c máxima 0.50
Recubrimiento mínimo 12 mm

Generado por:	Revisado por:	Aprobado por:	Fecha :
José Mena Nieves Supervisor de aseguramiento de Calidad	Fernando Gastañadú Ruiz Superintendente de Gestión de Calidad	Luis Zavaleta Jefe de Planta Premoldeados Harold Gómez Fernandez. Auxiliar de Control de Calidad.	08/09/2016

Cambios respecto a la versión 02: En el anexo 02 se modificaron los nombres (placa de 500 = tipo I, placa de 300 = tipo II)