



FIERRO DE CONSTRUCCIÓN **MIROMINA**

Dúctil y resistente



COMPROMETIDOS CON TU ESFUERZO
POR UN PERÚ MÁS GRANDE

Barras de construcción | Perfiles | Tubos | Ejes | Planchas | Bobinas

BARRA DE ACERO CORRUGADO

NTP 341.031 GR 60

ASTM A615 GR 60

Reglamento Nacional de Edificaciones del Perú

CARACTERÍSTICAS:

Las barras de acero corrugado **MIROMINA**, son fabricadas bajo estrictos controles de calidad en todo su proceso, lo que garantiza su calidad y confiabilidad.

Nuestras barras cumplen con la Norma Técnica Peruana NTP 341.031 Grado 60, la Norma Internacional ASTM A615 Grado 60 y de las exigencias del Reglamento Nacional de Edificaciones.

Es por ello que las barras de acero **MIROMINA** pueden ser usadas con total garantía en construcciones antisísmicas, garantizando de esta manera la seguridad de todas las edificaciones.

PRESENTACIÓN:

Varillas de 9 metros de largo, suministradas en paquetes de 2 toneladas y también en unidades.

USO:

Para refuerzo en edificaciones de concreto armado.

VENTAJAS

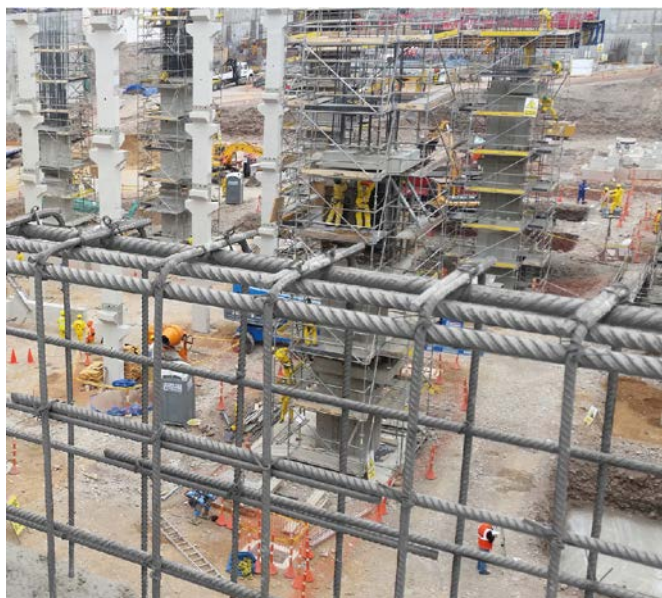
- Peso Exacto
- Contiene microaleantes que le brindan mayor resistencia a la corrosión
- Materia prima de alta calidad
- Fabricación **NON THERMEX**, que garantiza una ductilidad uniforme en toda la barra

La barra de acero corrugado **MIROMINA** es ideal para suelos salitrosos en zonas sísmicas.

No te quedes con la duda. Realiza tu prueba de doblado.

RECONÓCENOS DE ESTA MANERA:

MIROMINA
ACERO DE CALIDAD



PROPIEDADES MECÁNICAS

Límite de Fluencia Mínimo (Fy)	4282 Kg/cm ² (420 Mpa)
Límite de Fluencia Máximo	5506 Kg/cm ² (540 Mpa)
Resistencia a la Tracción Mínimo (Rt)	6322 Kg/cm ² (620 Mpa)
Relación: Rt / Fy	≥ 1.25
Alargamiento Mínimo en 200 mm:	
6mm	11%
8mm, 3/8", 12mm, 1/2", 5/8" y 3/4"	14%
1" y 1 3/8"	12%
Doblado a 180°	Sin fisuras
Contenido Máximo de Fósforo	0.06%



NUESTRA MARCA

DIÁMETRO

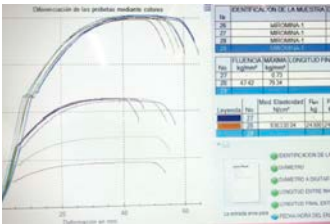
GRADO

Las barras de acero corrugado **MIROMINA** cumplen con los estándares de calidad definidos por la Norma Técnica Peruana NTP 341.031 Grado 60, la Norma Internacional ASTM A615 Grado 60 y el Reglamento Nacional de Edificaciones del Perú.

Pruebas de ensayo aprobadas por laboratorios certificados de la PUCP y UNI



Prueba de Tracción y Fluencia



Prueba de Doblado: Doblado a 180° sin presentar fisuras



Las barras de acero corrugado **MIROMINA** son fabricadas bajo estándares internacionales:

Gestión de la Calidad
(ISO 9001)

Gestión de Seguridad y Salud Laboral
(ISO 18001)

Gestión Ambiental
(ISO 14001)

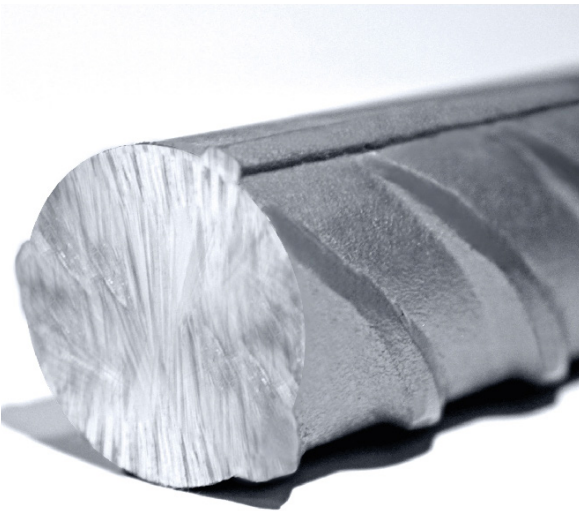
Gestión Eficiente de la Energía
(ISO 50001)

DIÁMETRO NOMINAL DE BARRA CORRUGADA		Ø MANDRIL DE DOBLADORA
plg.	mm.	(mm.)
-	6	18.0
-	8	24.0
3/8"	-	28.5
-	12	36.0
1/2"	-	38.0
5/8"	-	47.6
3/4"	-	95.25
1"	-	127.0
1 3/8"	-	255.5

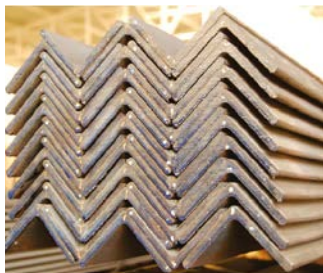


DIMENSIONES NOMINALES
Requisitos de Resaltes y Masa
NTP 341.031. GR 60 / ASTM A615 GR 60

CARACTERÍSTICAS							
Diámetro Nominal		Área Nominal (mm²)	Perímetro Nominal (mm)	Distancia promedio de resaltes (mm)	Altura promedio de resaltes (mm)	Cuerda máx. (mm)	Peso (*) Nominal (kg/m)
plg.	mm						
-	6	28.0	18.8	4.2	0.24	2.4	0.220
-	8	50.0	25.1	5.6	0.32	3.2	0.395
3/8"	-	71.0	29.9	6.7	0.38	3.6	0.560
-	12	113.0	37.7	8.4	0.48	4.6	0.890
1/2"	-	129.0	39.9	8.9	0.51	4.9	0.994
5/8"	-	199.0	49.9	11.1	0.71	6.1	1.552
3/4"	-	284.0	59.8	13.3	0.97	7.3	2.235
1"	-	510.0	79.8	17.8	1.27	9.7	3.973
1 3/8"	-	1006.0	112.5	25.1	1.80	13.7	7.907



PERFILES



- Barras Redondas y Cuadradas Lisas A36
- Platinas LAC A36
- TEE LAC A36
- Ángulos LAC A36
- Ángulos LAC A36 /A572
- Canales U LAC A36
- Rieles
- Vigas H
- Barras Redondas SAE 1018, SAE 1020, SAE 1045, LAC y Calibradas

CONSTRUCCIÓN



- Alambroón para Trefilería
- Alambre de Amarre Negro Recocido
- Clavos para Albañil
- Clavos para Calamina
- Clavo Minero
- Calaminas Naturales
- Calaminas Pre pintadas Color Rojo

TUBOS



- Redondos Negros LAC A500 GR A y GR B
- Cuadrados y Rectangulares Galvanizados LAC A500 GR A y GR B
- Redondos Galvanizados LAC A500 GR A y GR B
- Redondos Galvanizados ISO 65
- Para Sistemas Contra Incendios A795 SCH10
- ASTM A53 - A106 - API 5L - GR B
- Para Calderas A192

PLANCHAS



- Laminada en Caliente A36
- Laminada en Caliente A709 GR 50
- Laminada en Caliente A514 GR B
- Estriada
- Para Calderas ASTM A285 GR C
- Para Tanques ASTM A516 GR 70
- Bobinas LAC A36
- Bobinas y Planchas Laminadas en Frio
- Bobinas y Planchas Galvanizadas
- Bobinas de Aluzinc Natural y Pre pintado

MIROMINA
ACERO DE CALIDAD

EMPRESA DEL



Oficina Principal

T.:(01) 512 3376

Av. Los Ingenieros N° 154 Urb. Santa Raquel II Etapa – Ate, Lima

Oficina Piura

T.: (073) 353963

Av. Prolongación Sánchez Cerro N° 2852 - Piura



www.acerosmiromina.com

ventasacero@molicom.com.pe



Aceros Miromina



Escanea este código con tu Smartphone