



4FDW
Manejadora de Aire



Certificado N° SC 4696-1 Registration Number: CO-SC 4696-1



AHU Coils AHRI Standard 410

Manufacturera de Equipos
para Aire Acondicionado y Refrigeración

PRESENTACION

TECAM S.A. ha desarrollado Las unidades Manejadoras de Aire 4FDW, la cual hace parte de la familia de productos TECAM de sistemas divididos con enfriamiento por agua, creadas para soluciones con requerimientos de equipos con agua helada y alta eficiencia. Esta familia ofrece una gran variedad de opciones y soluciones que satisfacen los estándares de calidad más exigentes.

Con una amplia gama de ventiladores, filtros, y configuraciones, le proporciona al usuario múltiples opciones para cada aplicación. Además, por su construcción robusta compacta y confiable, ensambladas completamente en fábrica, ofrece gran flexibilidad para su montaje y mantenimiento.

FACILIDAD DE INSTALACION

En aplicaciones de agua helada, las manejadoras 4FDW le ofrecen la solución. Una amplia gama de modelos y capacidades están disponibles con circuito simple o doble y numerosos accesorios. Las unidades manejadoras de aire pueden ser instaladas montadas sobre el piso o suspendidas del techo, dependiendo del modelo y del espacio disponible.

VERSATILIDAD

La sección ventiladora permite suministrar aire por la parte superior cuando su instalación es vertical y frontal cuando su instalación es horizontal, cuando se requiera descarga frontal en la unidad vertical, se hace necesario la instalación de un Plenum en la descarga el cual se ofrece por separado. El serpentín normalmente tiene conexiones derechas pero opcionalmente se ofrece para instalaciones izquierdas. Su doble bandeja permite la instalación tanto vertical como horizontal. Teniendo en cuenta estas características, las capacidades de ventilación y las diferentes capacidades de enfriamiento de los serpentines, multiplican ampliamente las posibilidades de selección; brindándole al diseñador múltiples opciones al momento de escoger el modelo.

CALIDAD

Los ventiladores que se usan en las Unidades Manejadoras son fabricados y probados en el laboratorio de Ingeniería de LAU Industries, Inc*. Las pruebas de rendimiento del flujo de aire se llevan a cabo en grandes cámaras de aire. Una sala de reverberación está disponible para medir los niveles de potencia acústica de conformidad con el Estándar AMCA 300. El laboratorio de Ingeniería de LAU está acreditado por AMCA para realizar pruebas bajo los estándares 210 y 300.

Nuestras máquinas son probadas con instrumentos de última tecnología por personal altamente calificado. Los procesos de fabricación de las Unidades Manejadoras de Aire, están certificados bajo la Norma ISO 9001:2008, generando la confianza suficiente para la inversión en un producto TECAM, lo que garantiza la máxima rentabilidad tanto por el rendimiento y eficiencia, como por el costo de operación y mantenimiento.

SERVICIO

TECAM S.A. a través de TRS Partes, de su red de instaladores y directamente desde la fábrica, garantiza el suministro de repuestos originales y accesorios para sus equipos.

*LAU Industries, Inc.: Líder en la fabricación de Ventiladores desde el año 1931. Sede principal ubicada en Ohio, U.S.A.

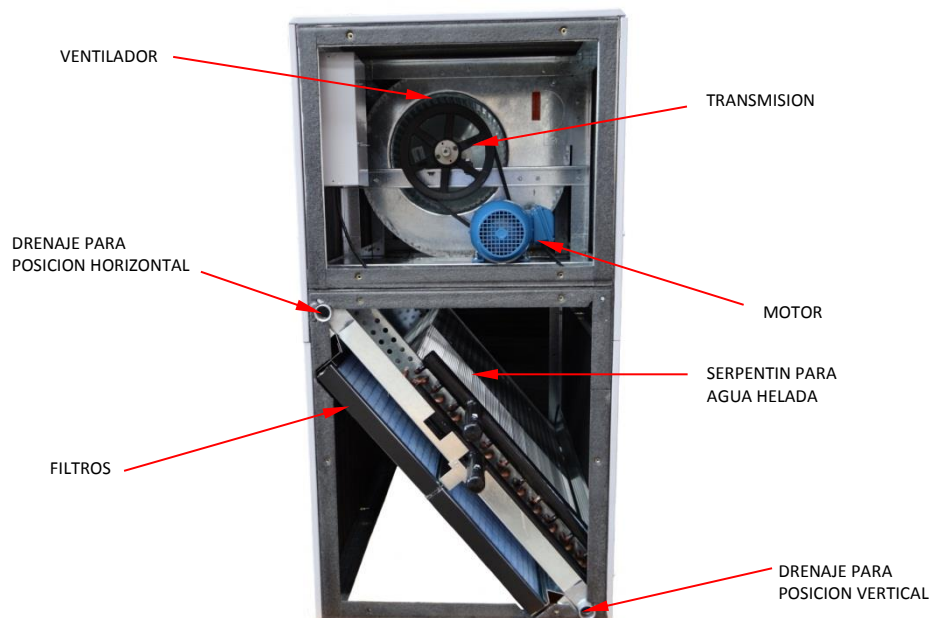
NOMENCLATURA

4	F	D	W	-	0	8	-	1	3	6	-	V	D	V
1	2	3	4	5	6	7	8	9	10	11	12	13	14	15

Posición 1	4	= Código interno que identifica las Unidades Manejadoras
Posición 2 y 3	FD	= Modelo de las Unidades Manejadoras revisión 2012
Posición 4	W	= Agua Helada
Posición 6 y 7	08 10 12 14 16 24 28 34 48 60	= 7.5 TR Capacidad Nominal = 8.5 TR Capacidad Nominal = 10 TR Capacidad Nominal = 12.5 TR Capacidad Nominal = 15 TR Capacidad Nominal = 20 TR Capacidad Nominal = 25 TR Capacidad Nominal = 30 TR Capacidad Nominal = 40 TR Capacidad Nominal = 50 TR Capacidad Nominal
Posición 9	1 2	= 1 Circuito en el Serpentín. = 2 Circuitos en el Serpentín.
Posición 10	2 3 4 5	= 1 Ph/220V = 3 Ph/220V = 3 Ph/460V = 3 Ph/380V
Posición 11	5 6	= 50 Hz = 60 Hz
Posición 13	V	= Configuración Vertical
Posición 14	D I	= Serpentín Derecho = Serpentín Izquierdo
Posición 15	V	= Descarga Vertical

COMPONENTES

UNIDAD MANEJADORA DE AIRE



Las Unidades Manejadoras de Aire 4FDW han sido especialmente diseñadas para lograr altos índices de eficiencia cuando trabajan conjuntamente con las unidades enfriadoras de agua de la familia 7EZT, utilizando componentes de gran desempeño.

VENTILADOR



Equipada con ventiladores centrífugos que le permiten el manejo del aire a través de ductos o descarga libre al recinto acondicionado. El uso de transmisión por correas, permiten un múltiple rango de velocidades y diferentes caudales. La sección ventiladora está equipada con el ventilador, su transmisión de acople por bandas y el motor. El sistema está cuidadosamente diseñado para brindar una operación silenciosa, libre de vibraciones y ruidos molestos. Los ventiladores son centrífugos Forward-curved fabricados por LAU bajo estándares AMCA.

TRANSMISION



La transmisión balanceada estática y dinámicamente, el acople por bandas entre el eje del ventilador y el motor, y las poleas importadas balanceadas por su fabricante, garantizan una transmisión silenciosa y serena. Movimiento generado por Motores de excelente calidad, totalmente cerrados, opcionalmente se suministran con motores de alto factor de servicio. Los rodamientos de trabajo pesado y larga vida, brindan un giro silencioso.



MOTOR

Los motores usados para mover el ventilador del evaporador son a prueba de goteo o totalmente cerrados, fabricados por proveedores de reconocida calidad. Las unidades manejadoras de aire se suministran con un motor especialmente seleccionado para el manejo del caudal del aire requerido en aplicaciones de aire acondicionado standard. Opcionalmente para aplicaciones donde se requieran condiciones especiales, es necesario consultar con la fábrica para seleccionar y suministrar el motor adecuado para su necesidad.



SERPENTIN DE AGUA HELADA

Diseñado para funcionar con enfriadores de agua TECAM de manera eficiente. Fabricado con aleta ondulada de diseño Opti-Fin en aluminio y tubería de cobre flexible sin costura, para larga duración aun en ambientes corrosivos, tubería expandida para garantizar un ajuste fuerte entre tubo y aleta y obtener así una eficiente transferencia de calor. Equipados con doble bandeja de condensados, lo cual le permite a la unidad funcionar de manera vertical como horizontal.



FILTROS

Las unidades vienen equipadas con filtros **WORKCLEAN** lavables de 2" con marco metálico, fibra sintética y malla de soporte, los cuales permiten velocidades hasta de 500 fpm. Se puede tener acceso a los filtros para el servicio por el lado frontal o lateral siempre y cuando se retire el panel apropiado.



GABINETE

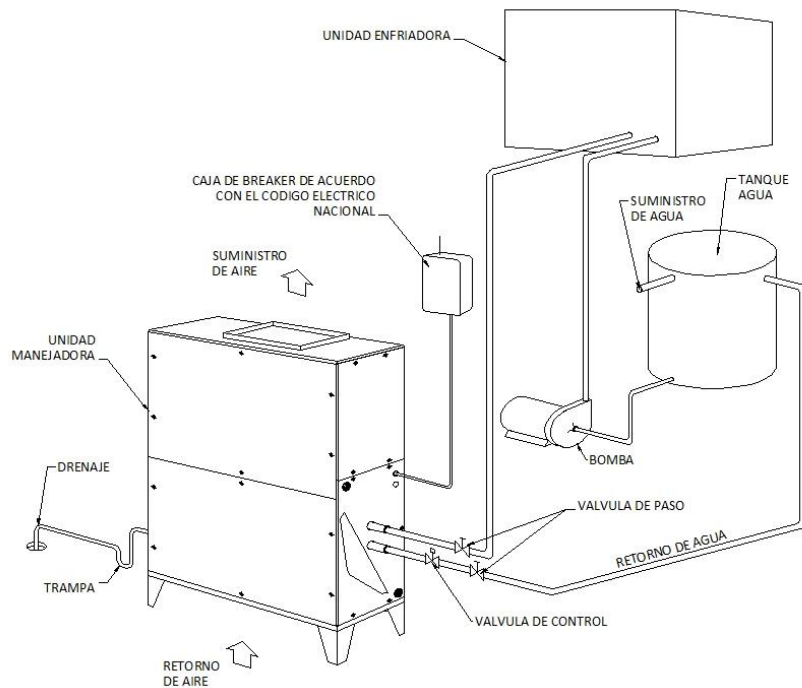
Construido con lámina de acero galvanizado G-90 en diferentes calibres que van desde el 20 hasta el 12, unidas con tornillería también galvanizada. Recubierto con pintura en polvo, por medio de un proceso electrostático y secado posterior en horno. En su fabricación se utiliza maquinaria con tecnología de punta (CNC) y personal altamente calificado.

OTROS COMPONENTES

Para la instalación en campo se ofrecen de manera opcional:

- Electroválvulas.
- Termostatos.
- Contactor.
- Control electrónico integrado (consultar con la fábrica).
- Relé térmico para máquinas con motores de menos de 5 HP.

INSTALACION TIPICA ELECTRICA Y DE TUBERIA



NOTAS:

1. El diagrama mostrado solamente intenta guiar de forma general la ubicación de los puntos de conexión y sus accesorios requeridos, no se pretende dar los detalles para una instalación específica.
2. Para la instalación de todas las tuberías, se deben seguir las técnicas Standard existentes para tuberías de agua encontradas en los textos especializados.
3. Las conexiones eléctricas se deben realizar siguiendo el Código Eléctrico Nacional o su equivalente en cada país.
4. Se recomienda el uso de la electroválvula (no incluida), para controlar el paso del agua al serpentín de acuerdo con las exigencias de enfriamiento requeridas.

CARACTERISTICAS 4FDW 08 - 16

MODELO		4FDW				
TAMAÑO		08	10	12	14	16
CAPACIDAD NOMINAL (TR)		7.5	8.5	10.0	12.5	15.0
PESO	EN Lbs	347	352	355	515	627
	EN Kg	158	160	161	234	285
VENTILADOR	TIPO / ASPAS	CENTRIFUGO / FORWARD-CURVED				
	CANTIDAD	1				
	DIA. x ANCHO (Nom.)	15 x 15			18 x 18	
	CAUDAL NOM. (CFM)	3000	3400	4000	5000	6000
MOTOR	POTENCIA (HP)	1.5		2.0	3.0	
	VELOCIDAD NOM. (RPM)	1750				
	Ph / Hz / VOLTIOS	3 / 60 / 220				
POLEAS	NUMERO DE CANALES	1				
	DIA. CONDUCTORA (Pulg.)	3.9				
	DIA. CONDUCTIDA (Pulg.)	8.2			9.7	
SERPENTIN	TIPO	ALETA - TUBO				
	MATERIAL	ALUMINIO - COBRE				
	DIA. TUBERIA (Pulg.)	1/2				
	No. FILAS	3				
	AREA (PIE²)	7.8	9.1	9.7	13.8	16.0
FILTRO	CANTIDAD	4				
	TAMAÑO (Pulg.)	16 x 23 x 2			18 x 24 x 2	
	CANTIDAD	-				
	TAMAÑO (Pulg.)	-				
CONEXIONES	DRENAJE (Pulg.)	1 FPT				
	TUB. ENTRADA (Pulg.)	1 de 1¼ MPT			2 de 1¼ MPT	
	TUB. SALIDA (Pulg.)	1 de 1¼ MPT			2 de 1¼ MPT	

*Especificaciones sujetas a cambios sin previo aviso.

CAIDA DE PRESION DEL AGUA EN 4FDW 08 - 16

4FDW 08		4FDW 10		4FDW 12		4FDW 14		4FDW 16	
GPM	FT	GPM	FT	GPM	FT	GPM	FT	GPM	FT
12.0	2.0	13.6	5.0	16.0	5.0	20.0	9.3	24.0	5.5
15.0	3.3	17.0	6.5	20.0	6.8	25.0	12.9	30.0	8.5
18.0	4.5	20.4	8.5	24.0	9.0	30.0	17.0	36.0	11.5
22.5	6.7	25.5	11.5	30.0	12.8	37.5	24.5	45.0	17.0
30.0	10.5	34.0	17.5	40.0	20.8	50.0	42.0	60.0	27.5

ABREVIATURAS:

GPM = Galones de Agua Por Minuto

FT = Caída de presión del agua en pies de H₂O

*Especificaciones sujetas a cambios sin previo aviso.

CARACTERISTICAS 4FDW 24 - 60

MODELO		4FDW				
TAMAÑO		24	28	34	48	60
CAPACIDAD NOMINAL (TR)		20.0	25.0	30.0	40.0	50.0
PESO	EN Lbs	632	1045	1065	1350	1750
	EN Kg	287	475	484	613	795
VENTILADOR	TIPO / ASPAS	CENTRIFUGO / FORWARD-CURVED				
	CANTIDAD	2				
	DIA. x ANCHO (Nom.)	15x15	18 x 18			20 x 18
	CAUDAL NOM. (CFM)	8000	10000	12000	16000	20000
MOTOR	POTENCIA (HP)	4.0	5.0	7.5	10.0	15.0
	VELOCIDAD NOM. (RPM)	1750				
	Ph / Hz / VOLTIOS	3 / 60 / 220				
POLEAS	NUMERO DE CANALES	1	2		3	3
	DIA. CONDUCTORA (Pulg.)	3.9			4.4	5.3
	DIA. CONDUCTIDA (Pulg.)	8.2	9.7		9.3	11.3
SERPENTIN	TIPO	ALETA – TUBO				
	MATERIAL	ALUMINIO – COBRE				
	DIA. TUBERIA (Pulg.)	½				
	No. FILAS	3			4	
	AREA (PIE²)	19.3	24.7	29.3	32.7	41.7
FILTRO	CANTIDAD	6	8		8	
	TAMAÑO (Pulg.)	16 x 23 x 2	24 x 21 x 2		25 x 26 x 2	
	CANTIDAD	2	-		4	
	TAMAÑO (Pulg.)	16 x 17 x 2	-		13 x 26 x 2	23 x 26 x 2
CONEXIONES	DRENAJE (Pulg.)	1 FPT				
	TUB. ENTRADA (Pulg.)	(2) 1¼ MPT	(2) 2 MPT			(2) 2 ½ MPT
	TUB. SALIDA (Pulg.)	(2) 1¼ MPT	(2) 2 MPT			(2) 2 ½ MPT

*Especificaciones sujetas a cambios sin previo aviso.

CAIDA DE PRESION DEL AGUA EN 4FDW 24 - 60

4FDW 24		4FDW 28		4FDW 34		4FDW 48		4FDW 60	
GPM	FT	GPM	FT	GPM	FT	GPM	FT	GPM	FT
32.0	2.0	40.0	3.0	48.0	2.5	64	6.8	80	6.1
40.0	3.0	50.0	4.5	60.0	4.0	80	7.9	100	8.6
48.0	5.0	60.0	6.0	72.0	6.0	96	10.5	120	11.5
60.0	7.0	75.0	9.0	90.0	9.0	120	15.1	150	14.6
80.0	12.0	100.0	16.0	120.0	16.0	160	22.2	200	21.5

ABREVIATURAS:

GPM = Galones de Agua Por Minuto

FT = Caída de presión del agua en pies de H₂O

*Especificaciones sujetas a cambios sin previo aviso.

CAPACIDADES

(x 1000 BTU/Hr)

MOD 4FDW	CFM	TEMPEATURA DEL AGUA EN LA ENTRADA Y EN LA SALIDA 44°F / 54°F											
		TEMPERATURA DEL AIRE EN LA ENTRADA											
		76°F db / 63°F wb			78°F db / 65°F wb			80°F db / 67°F wb			82°F db / 69°F wb		
		TOTAL	SENS	GPM	TOTAL	SENS	GPM	TOTAL	SENS	GPM	TOTAL	SENS	GPM
08	2250	66.3	55.2	13.3	77.5	58.7	15.5	88.9	61.9	17.8	101.0	65.3	20.3
	3000	78.9	68.5	15.8	92.5	72.6	18.6	106.2	76.5	21.2	120.6	80.4	24.1
	3750	88.4	80.1	17.6	103.7	84.6	20.7	119.4	89.1	23.9	135.7	93.2	27.1
10	2250	77.6	61.5	15.5	91.0	65.7	18.2	104.5	69.9	20.9	118.9	74.0	23.7
	3400	94.8	77.4	19.0	111.1	82.5	22.3	127.6	87.4	25.5	145.3	92.3	29.0
	4250	107.0	91.1	21.3	126.0	96.9	25.3	144.9	102.4	28.8	165.3	108.0	33.2
12	3000	88.7	74.5	17.8	103.7	79.0	20.7	119.5	83.6	23.8	136.0	88.1	27.1
	4000	105.2	92.3	21.0	123.6	97.9	24.8	142.2	103.2	28.3	162.0	108.5	32.3
	5000	118.1	108.0	23.6	138.7	114.1	27.7	159.8	120.1	31.9	182.4	126.0	36.6
14	3750	108.5	85.0	21.6	126.6	90.7	25.2	145.2	96.3	28.9	164.7	101.9	33.0
	5000	132.2	106.8	26.3	154.6	113.7	31.1	177.4	120.6	35.6	201.4	127.2	40.3
	6250	150.2	125.9	30.0	175.9	133.7	35.2	202.0	141.3	40.2	229.6	148.8	45.8
16	4500	138.2	115.7	27.6	161.8	122.9	32.4	186.4	130.2	37.3	212.1	137.2	42.3
	6000	164.8	143.8	33.2	193.0	152.3	38.6	222.6	160.9	44.6	253.3	169.1	50.9
	7500	184.9	168.3	37.0	216.8	177.8	43.2	250.2	187.2	50.1	284.9	196.3	57.2
24	6000	179.6	140.2	35.9	209.4	149.7	41.9	240.3	159.1	48.3	271.6	167.8	54.0
	8000	218.4	176.0	43.8	254.7	187.2	50.9	292.0	198.3	58.3	331.3	209.3	66.2
	10000	248.3	207.4	49.7	290.5	220.4	58.1	333.3	232.8	66.6	378.1	245.0	75.5
28	7500	226.9	176.3	45.4	263.2	188.1	52.7	301.5	199.7	60.3	341.8	211.2	68.6
	10000	274.1	221.2	54.8	319.9	235.4	64.0	367.2	249.5	73.1	416.7	263.2	83.0
	12500	311.4	260.6	62.1	364.2	276.6	72.5	419.9	293.1	84.3	476.6	308.5	95.7
34	9000	269.1	210.3	53.8	313.4	224.2	62.4	359.7	238.2	71.9	408.0	252.1	81.9
	12000	327.4	264.1	65.5	382.6	281.4	76.9	438.3	297.7	87.5	497.4	314.3	99.1
	15000	371.8	311.1	74.0	435.3	330.4	86.9	500.5	349.5	100.1	568.1	368.0	113.5
48	12000	374.7	296.9	74.8	431.5	313.8	86.2	494.7	332.0	98.8	566.9	352.4	113.2
	16000	451.0	371.4	90.1	518.1	390.8	103.5	593.6	411.9	118.5	676.8	434.3	135.1
	20000	520.3	441.3	103.9	593.9	461.8	118.6	678.2	484.6	135.4	772.1	509.3	154.2
60	15000	473.2	373.5	94.5	545.1	394.9	108.8	624.8	417.9	124.8	716.1	443.7	143.0
	20000	572.0	468.1	114.2	655.0	491.8	130.8	750.5	518.7	149.9	858.1	548.0	171.3
	25000	657.8	555.3	131.4	751.4	581.4	150.0	858.2	610.5	171.4	977.0	641.7	195.1

ABREVIATURAS:

TOTAL = Calor Total
 SENS = Calor Sensible
 GPM = Galones de Agua Por Minuto
 CFM = Pie Cúbico Por Minuto
 db = Temperatura de Bulbo Seco
 wb = Temperatura de Bulbo Húmedo

*Especificaciones sujetas a cambios sin previo aviso.

CAPACIDADES (Continuación)

(x 1000 BTU/Hr)

MOD 4FDW	CFM	TEMPEATURA DEL AGUA EN LA ENTRADA Y EN LA SALIDA 45°F / 55°F											
		TEMPERATURA DEL AIRE EN LA ENTRADA											
		76°F db / 63°F wb			78°F db / 65°F wb			80°F db / 67°F wb			82°F db / 69°F wb		
		TOTAL	SENS	GPM	TOTAL	SENS	GPM	TOTAL	SENS	GPM	TOTAL	SENS	GPM
08	2250	63.5	55.9	12.8	74.9	59.5	15.0	86.5	63.0	17.3	98.8	66.4	19.8
	3000	75.3	69.4	15.1	89.0	73.7	17.8	103.3	78.4	20.8	117.8	81.8	23.5
	3750	84.4	81.3	17.0	99.7	86.0	19.9	115.8	90.6	23.0	132.2	95.0	26.3
10	2250	73.6	61.7	14.7	88.0	66.5	17.5	101.9	70.8	20.4	116.7	75.2	23.4
	3400	90.6	78.3	18.1	107.0	83.5	21.3	124.3	88.9	24.9	142.0	93.9	28.3
	4250	102.4	92.3	20.6	121.4	98.3	24.3	141.0	104.1	28.3	161.6	109.9	32.4
12	3000	84.7	75.3	17.0	100.3	80.2	20.0	116.3	85.0	23.4	132.9	89.7	26.5
	4000	100.3	93.6	20.1	118.8	99.3	23.8	138.3	105.1	27.8	158.5	110.7	31.7
	5000	112.2	109.6	22.3	133.3	116.0	26.7	154.9	122.2	30.9	177.5	128.3	35.3
14	3750	104.4	81.2	20.9	123.0	92.0	24.7	142.0	97.8	28.5	161.9	103.7	32.5
	5000	126.8	108.1	25.4	149.5	115.4	29.9	172.6	122.3	34.4	197.4	129.5	39.5
	6250	143.5	127.3	28.7	169.8	135.6	34.0	196.4	143.7	39.1	224.8	151.7	45.1
16	4500	131.7	117.0	26.2	156.0	124.5	31.2	181.1	132.2	36.2	207.3	139.6	41.4
	6000	157.2	145.8	31.6	186.0	154.8	37.2	215.6	163.4	43.1	247.5	172.2	49.5
	7500	175.7	170.6	35.0	208.9	180.8	41.9	242.4	190.4	48.3	277.8	203.2	55.8
24	6000	167.8	137.7	33.7	197.5	147.4	39.5	227.7	156.7	45.5	259.4	166.0	51.9
	8000	203.0	172.7	40.4	239.6	184.5	48.0	280.2	196.1	55.7	315.8	207.1	63.5
	10000	230.6	204.0	46.0	272.3	217.1	54.4	315.3	230.1	62.9	359.4	242.4	71.8
28	7500	210.9	173.2	42.1	248.0	185.2	49.8	286.1	197.0	57.3	325.7	208.6	64.8
	10000	255.4	217.4	51.2	301.0	231.9	60.2	347.5	246.1	69.3	397.0	260.3	79.4
	12500	290.1	256.6	58.2	342.5	273.0	68.7	396.0	289.1	79.1	452.4	305.0	90.5
34	9000	251.5	206.6	50.4	296.0	221.0	59.5	341.6	235.2	68.5	389.1	249.1	77.9
	12000	304.9	259.6	61.1	359.4	276.9	72.2	414.8	293.8	82.8	474.2	311.0	95.1
	15000	345.0	305.7	68.7	407.9	325.6	81.4	472.2	344.9	94.1	540.0	364.0	107.8
48	12000	353.1	288.0	70.5	407.8	304.1	81.4	469.2	321.6	93.7	538.4	340.9	107.5
	16000	427.3	361.7	85.3	490.0	379.5	97.8	563.3	399.9	112.5	644.9	421.8	128.8
	20000	492.1	429.9	98.3	562.5	449.3	112.3	643.9	471.3	128.6	735.7	495.3	146.9
60	15000	445.8	362.1	89.0	515.0	382.5	102.8	592.7	404.8	118.3	680.1	429.2	135.8
	20000	539.9	454.9	107.8	619.3	477.5	123.7	712.3	503.5	142.2	815.5	531.3	162.8
	25000	622.0	540.7	124.2	711.5	565.6	142.1	814.8	593.6	162.7	931.0	624.1	185.9

ABREVIATURAS:

TOTAL = Calor Total
 SENS = Calor Sensible
 GPM = Galones de Agua Por Minuto
 CFM = Pie Cúbico Por Minuto
 db = Temperatura de Bulbo Seco
 wb = Temperatura de Bulbo Húmedo

*Especificaciones sujetas a cambios sin previo aviso.

DESEMPEÑO DE VENTILADORES

Presión Estática de 0.2 a 1.2 Pulgadas de Agua

MOD 4FDW	CFM	PRESION ESTÁTICA TOTAL (Pulgadas de Agua)											
		0.2		0.4		0.6		0.8		1.0		1.2	
		RPM	BHP	RPM	BHP	RPM	BHP	RPM	BHP	RPM	BHP	RPM	BHP
08	2250	315	0.16	423	0.25	514	0.35	594	0.46	-	-	-	-
	2625	-	-	431	0.32	517	0.43	593	0.54	664	0.67	729	0.80
	3000	-	-	440	0.40	523	0.52	596	0.65	664	0.78	727	0.92
	3375	-	-	453	0.50	531	0.63	602	0.77	667	0.91	728	1.06
	3750	-	-	-	-	542	0.76	610	0.91	673	1.06	731	1.22
10	2550	-	-	429	0.30	516	0.41	593	0.53	664	0.65	-	-
	2975	-	-	440	0.39	522	0.51	596	0.64	664	0.77	727	0.91
	3400	-	-	454	0.51	532	0.64	602	0.77	667	0.92	728	1.07
	3825	-	-	-	-	544	0.79	612	0.94	674	1.09	732	1.26
	4250	-	-	-	-	559	0.97	623	1.13	683	1.30	740	1.47
12	3000	-	-	440	0.40	523	0.52	596	0.65	664	0.78	727	0.92
	3500	-	-	458	0.54	534	0.67	604	0.81	669	0.96	729	1.11
	4000	-	-	-	-	550	0.86	616	1.01	678	1.17	735	1.34
	4500	-	-	-	-	-	-	631	1.26	690	1.43	745	1.61
	5000	-	-	-	-	-	-	650	1.55	704	1.74	757	1.93
14	3750	-	-	379	0.49	452	0.66	517	0.83	577	1.01	632	1.20
	4375	-	-	391	0.64	460	0.83	532	1.03	579	1.23	633	1.44
	5000	-	-	-	-	471	1.04	531	1.26	585	1.48	636	1.71
	5625	-	-	-	-	485	1.30	541	1.54	594	1.78	643	2.03
	6250	-	-	-	-	-	-	554	1.86	605	2.12	652	2.40
16	4500	-	-	394	0.68	462	0.87	524	1.07	580	1.28	633	1.49
	5250	-	-	-	-	477	1.14	535	1.37	588	1.60	639	1.83
	6000	-	-	-	-	494	1.47	549	1.72	600	1.98	648	2.24
	6750	-	-	-	-	-	-	566	2.15	615	2.43	661	2.72
	7500	-	-	-	-	-	-	-	-	632	2.96	676	3.28
24	6000	-	-	440	0.80	523	1.04	596	1.30	664	1.56	727	1.84
	7000	-	-	458	1.08	534	1.34	604	1.62	669	1.92	729	2.22
	8000	-	-	-	-	550	1.72	616	2.02	678	2.34	735	2.68
	9000	-	-	-	-	-	-	631	2.52	690	2.86	745	3.22
	10000	-	-	-	-	-	-	650	3.10	704	3.48	757	3.86
28	7500	-	-	379	0.98	452	1.32	517	1.66	577	2.02	632	2.40
	8750	-	-	391	1.28	460	1.66	532	2.06	579	2.46	633	2.88
	10000	-	-	-	-	471	2.08	531	2.52	585	2.96	636	3.42
	11250	-	-	-	-	485	2.60	541	3.08	594	3.56	643	4.06
	12500	-	-	-	-	-	-	554	3.72	605	4.24	652	4.80
34	9000	-	-	394	1.36	462	1.74	524	2.14	580	2.56	633	2.98
	10500	-	-	-	-	477	2.28	535	2.74	588	3.20	639	3.66
	12000	-	-	-	-	494	2.94	549	3.44	600	3.96	648	4.48
	13500	-	-	-	-	-	-	566	4.30	615	4.86	661	5.44
	15000	-	-	-	-	-	-	-	-	632	5.92	676	6.56
48	12000	-	-	-	-	494	2.93	549	3.44	600	3.96	648	4.49
	14000	-	-	-	-	-	-	572	4.61	620	5.20	665	5.80
	16000	-	-	-	-	-	-	-	-	-	-	687	7.40
	18000	-	-	-	-	-	-	-	-	-	-	-	-
	20000	-	-	-	-	-	-	-	-	-	-	-	-
60	15000	-	-	-	-	428	3.38	474	3.96	518	4.52	559	5.12
	17500	-	-	-	-	-	-	496	5.32	536	5.98	575	6.64
	20000	-	-	-	-	-	-	-	-	558	7.78	594	8.54
	22500	-	-	-	-	-	-	-	-	-	-	618	10.80
	25000	-	-	-	-	-	-	-	-	-	-	-	-

ABREVIATURAS:

MOD = Modelo de la Unidad Manejadora de Aire
 RPM = Revoluciones por minuto del ventilador
 BHP = Potencia requerida
 CFM = Caudal de aire en Pie Cúbico por Minuto

*Especificaciones sujetas a cambios sin previo aviso.

DESEMPEÑO DE VENTILADORES

Presión Estática de 1.4 a 2.4 Pulgadas de Agua

MOD 4FDW	CFM	PRESION ESTÁTICA TOTAL (Pulgadas de Agua)											
		1.4		1.6		1.8		2.0		2.2		2.4	
		RPM	BHP	RPM	BHP	RPM	BHP	RPM	BHP	RPM	BHP	RPM	BHP
08	2250	-	-	-	-	-	-	-	-	-	-	-	-
	2625	-	-	-	-	-	-	-	-	-	-	-	-
	3000	786	1.07	842	1.22	-	-	-	-	-	-	-	-
	3375	785	1.22	839	1.38	891	1.56	941	1.71	-	-	-	-
	3750	787	1.39	839	1.56	890	1.73	938	1.91	985	2.10	1030	2.28
10	2550	-	-	-	-	-	-	-	-	-	-	-	-
	2975	786	1.06	842	1.21	-	-	-	-	-	-	-	-
	3400	785	1.23	839	1.39	891	1.56	941	1.73	-	-	-	-
	3825	787	1.42	840	1.60	890	1.77	938	1.96	985	2.14	1030	2.33
	4250	793	1.65	843	1.83	892	2.02	939	2.21	984	2.41	1028	2.61
12	3000	786	1.07	842	1.22	-	-	-	-	-	-	-	-
	3500	785	1.27	839	1.44	891	1.60	940	1.78	988	1.95	-	-
	4000	789	1.51	841	1.69	890	1.87	938	2.06	984	2.25	1029	2.44
	4500	797	1.80	847	1.99	894	2.18	940	2.38	985	2.59	1028	2.79
	5000	808	2.13	856	2.33	902	2.54	946	2.75	989	2.97	1031	3.19
14	3750	684	1.39	-	-	-	-	-	-	-	-	-	-
	4375	683	1.65	730	1.87	775	2.09	818	2.32	-	-	-	-
	5000	685	1.95	730	2.18	774	2.43	816	2.67	856	2.93	895	3.18
	5625	689	2.28	734	2.54	776	2.81	817	3.08	856	3.35	894	3.62
	6250	697	2.67	739	2.95	780	3.24	820	3.52	858	3.82	895	4.12
16	4500	684	1.71	730	1.93	774	2.15	817	2.38	858	2.62	-	-
	5250	686	2.08	731	2.32	775	2.57	816	2.83	856	3.09	894	3.35
	6000	693	2.51	737	2.78	778	3.06	818	3.34	857	3.62	894	3.91
	6750	704	3.02	746	3.32	786	3.62	824	3.92	861	4.23	897	4.55
	7500	717	3.60	757	3.93	796	4.26	833	4.59	869	4.92	904	5.26
24	6000	786	2.14	842	2.44	-	-	-	-	-	-	-	-
	7000	785	2.54	839	2.88	891	3.20	940	3.56	988	3.90	-	-
	8000	789	3.02	841	3.38	890	3.74	938	4.12	984	4.50	1029	4.88
	9000	797	3.60	847	3.98	894	4.36	940	4.76	985	5.18	1028	5.58
	10000	808	4.26	856	4.66	902	5.08	946	5.50	989	5.94	1031	6.38
28	7500	684	2.78	-	-	-	-	-	-	-	-	-	-
	8750	683	3.30	730	3.74	775	4.18	818	4.64	-	-	-	-
	10000	685	3.90	730	4.36	774	4.86	816	5.34	856	5.86	895	6.36
	11250	689	4.56	734	5.08	776	5.62	817	6.16	856	6.70	894	7.24
	12500	697	5.34	739	5.90	780	6.48	820	7.04	858	7.64	895	8.24
34	9000	684	3.42	730	3.86	774	4.30	817	4.76	858	5.24	-	-
	10500	686	4.16	731	4.64	775	5.14	816	5.66	856	6.18	894	6.70
	12000	693	5.02	737	5.56	778	6.12	818	6.68	857	7.24	894	7.82
	13500	704	6.04	746	6.64	786	7.24	824	7.84	861	8.46	897	9.10
	15000	717	7.20	757	7.86	796	8.52	833	9.18	869	9.84	904	10.52
48	12000	694	5.02	737	5.56	778	6.12	818	6.68	857	7.25	894	7.83
	14000	708	6.41	749	7.02	789	7.64	827	8.27	864	8.91	899	9.55
	16000	728	8.09	767	8.77	804	9.47	841	10.16	876	10.87	910	11.58
	18000	751	10.09	788	10.85	824	11.62	858	12.40	892	13.17	925	13.96
	20000	-	-	-	-	846	14.14	879	14.99	912	15.85	943	16.71
60	15000	599	5.72	637	6.34	674	6.96	709	7.62	744	8.28	777	8.96
	17500	611	7.32	647	8.00	681	8.70	714	9.42	747	10.14	778	10.88
	20000	629	9.28	662	10.06	694	10.82	726	11.60	756	12.40	786	13.20
	22500	650	11.64	681	12.50	712	13.34	741	14.20	770	15.06	798	15.74
	25000	674	14.46	704	15.38	732	16.32	760	17.26	788	18.20	814	19.16

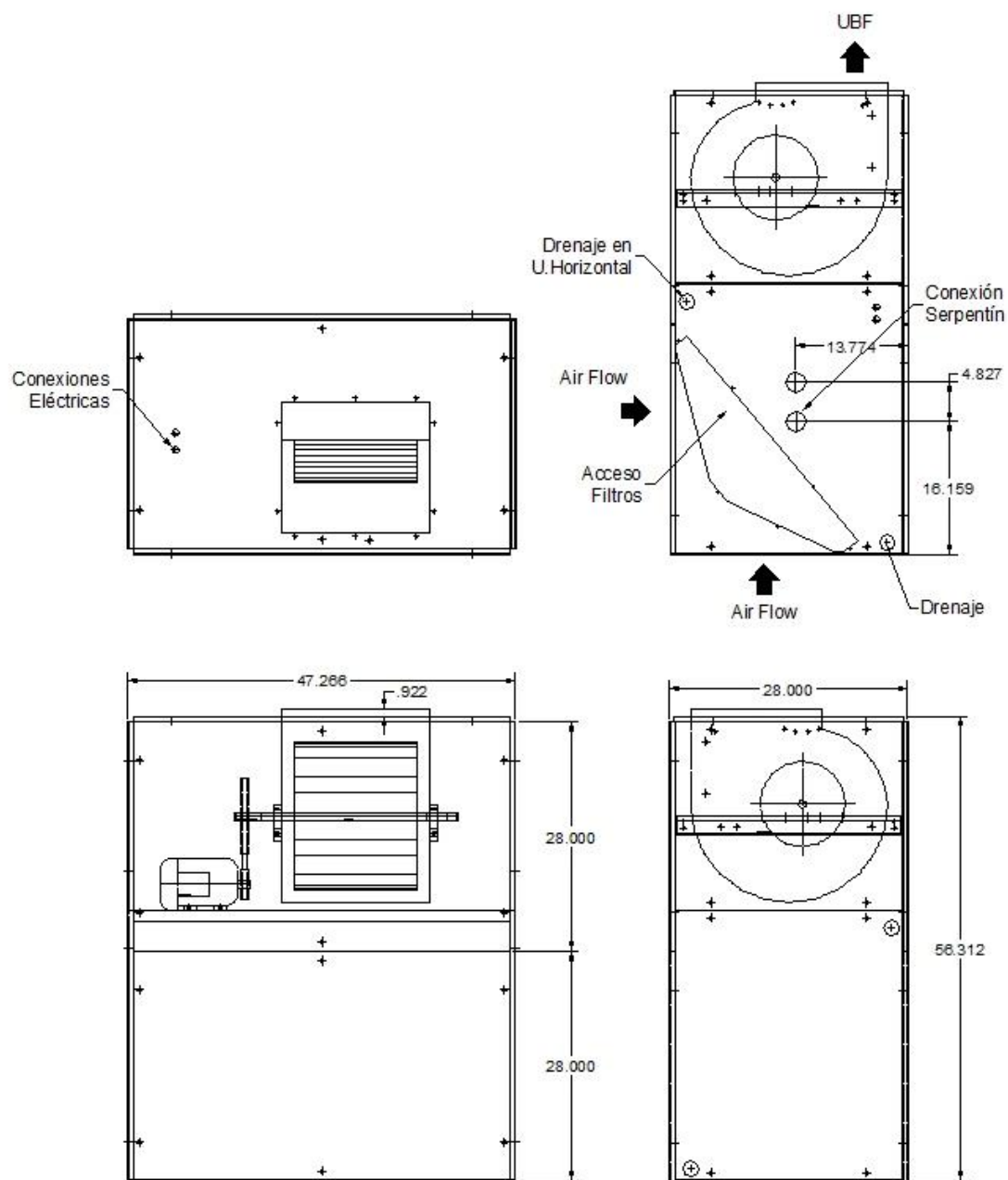
ABREVIATURAS:

MOD = Modelo de la Unidad Manejadora de Aire
 RPM = Revoluciones por minuto del ventilador
 BHP = Potencia requerida
 CFM = Caudal de aire en Pie Cúbico por Minuto

*Especificaciones sujetas a cambios sin previo aviso.

DIMENSIONES

UNIDAD MANEJADORA 4FDW 08-10-12



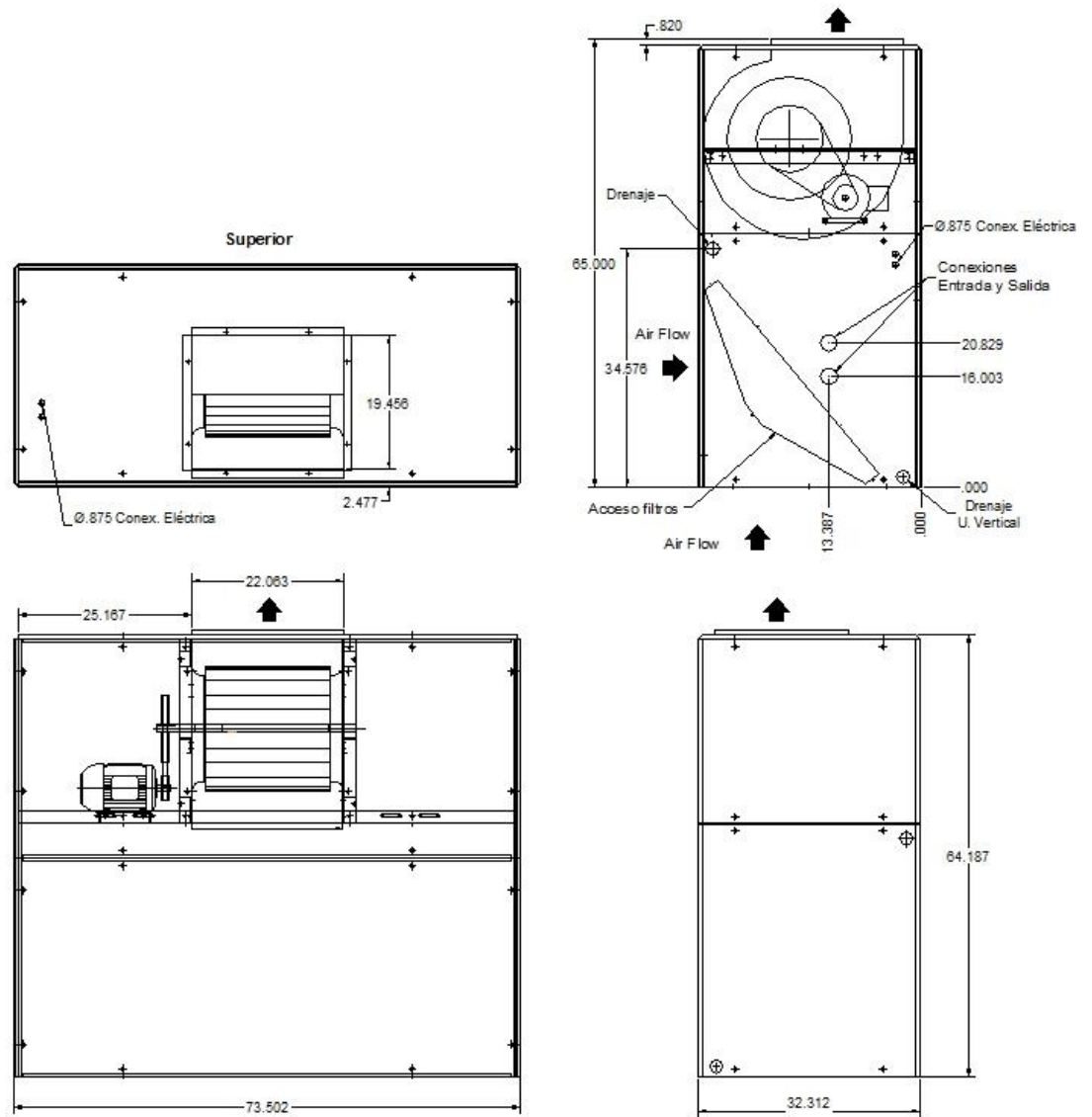
(EN PULGADAS)

MODELO	DIMENSIONES		
	A	B	C
4FDW 08 – 10 – 12	47.3	28.0	57.3

*Especificaciones sujetas a cambios sin previo aviso.

DIMENSIONES (Continuación)

UNIDAD MANEJADORA 4FDW 14



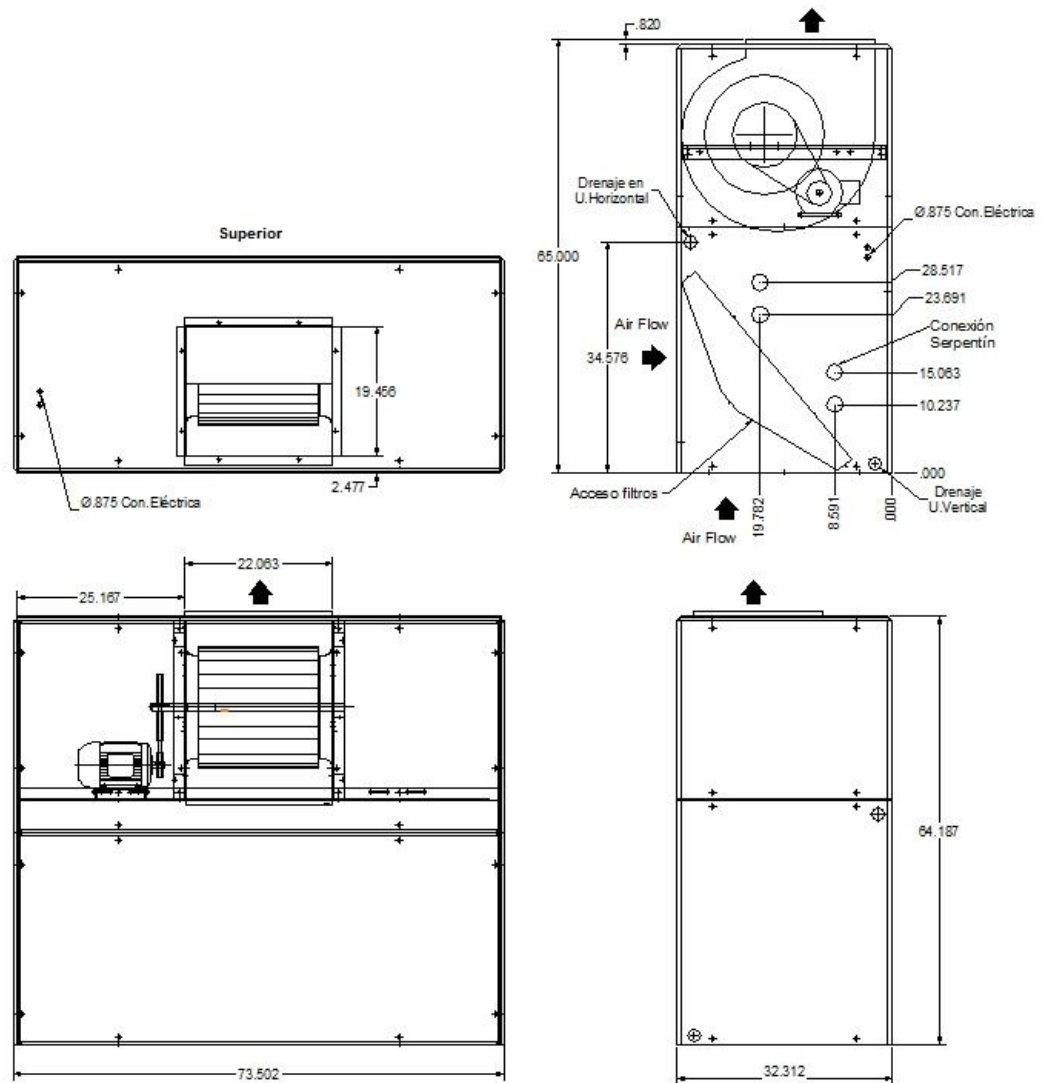
(EN PULGADAS)

MODELO	DIMENSIONES		
	A	B	C
4FDW 14	73.5	32.3	65.0

*Especificaciones sujetas a cambios sin previo aviso.

DIMENSIONES (Continuación)

UNIDAD MANEJADORA 4FDW 16



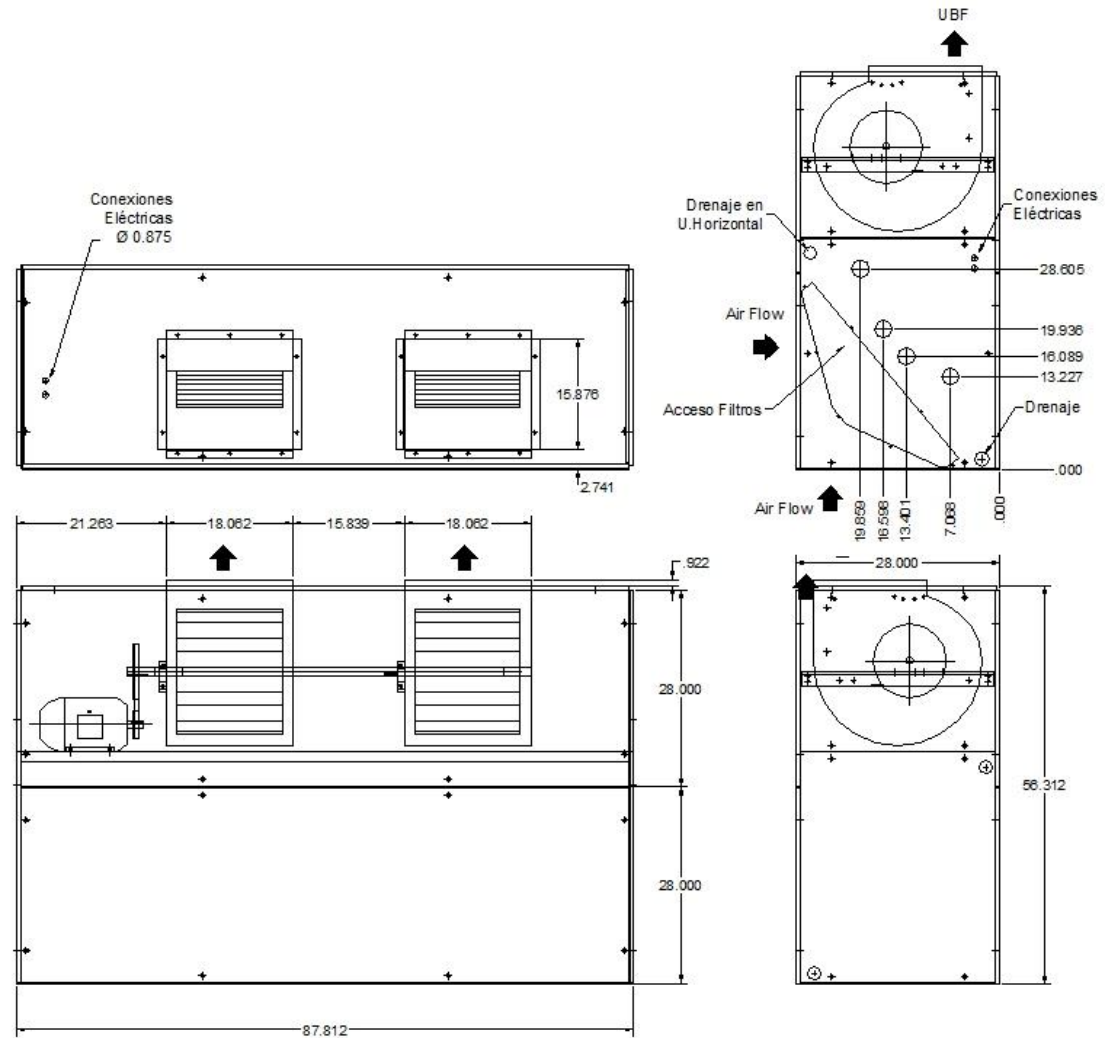
(EN PULGADAS)

MODELO	DIMENSIONES		
	A	B	C
4FDW 16	73.5	32.3	65.0

*Especificaciones sujetas a cambios sin previo aviso.

DIMENSIONES (Continuación)

UNIDAD MANEJADORA 4FDW 24



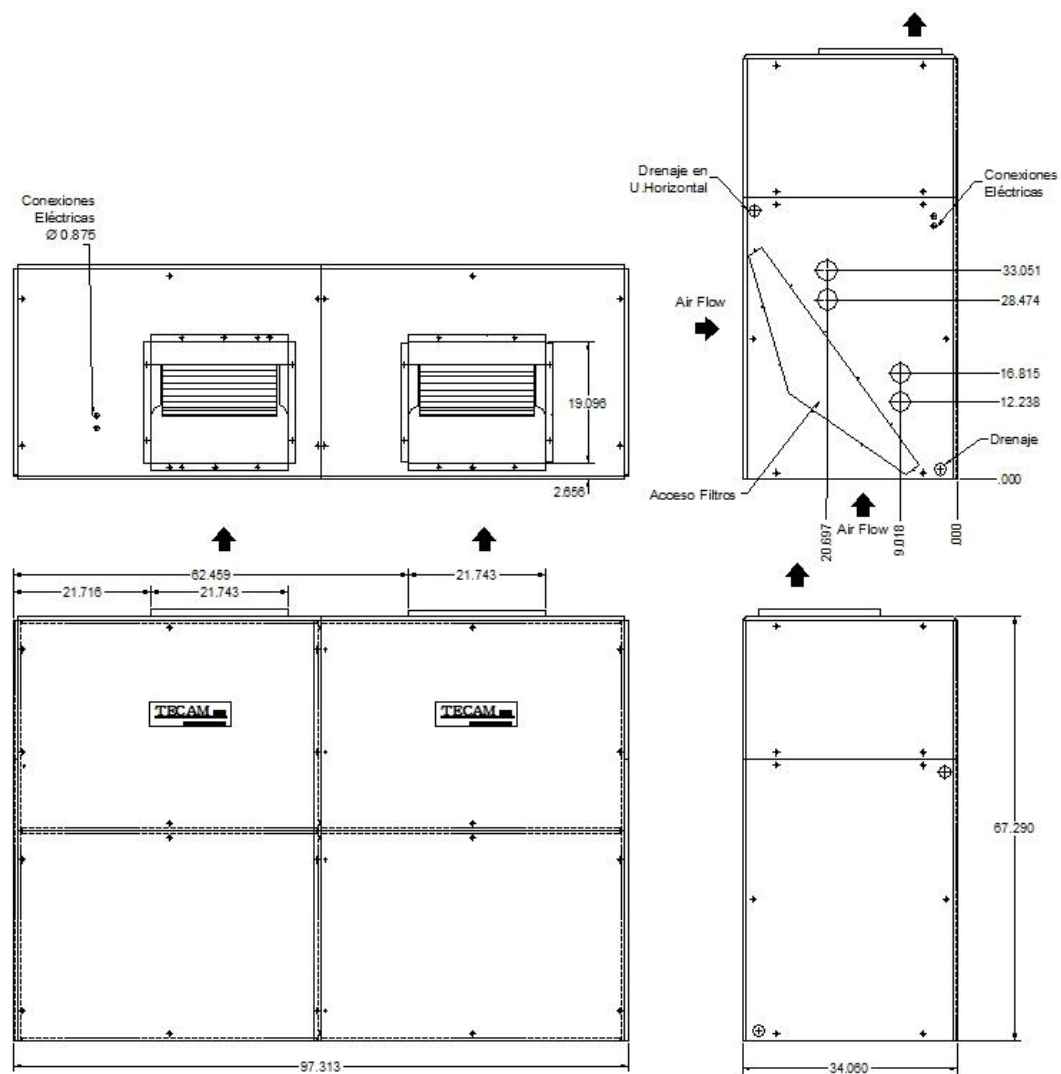
(EN PULGADAS)

MODELO	DIMENSIONES		
	A	B	C
4FDW 24	87.8	28.0	57.3

*Especificaciones sujetas a cambios sin previo aviso.

DIMENSIONES (Continuación)

UNIDAD MANEJADORA 4FDW 28-34



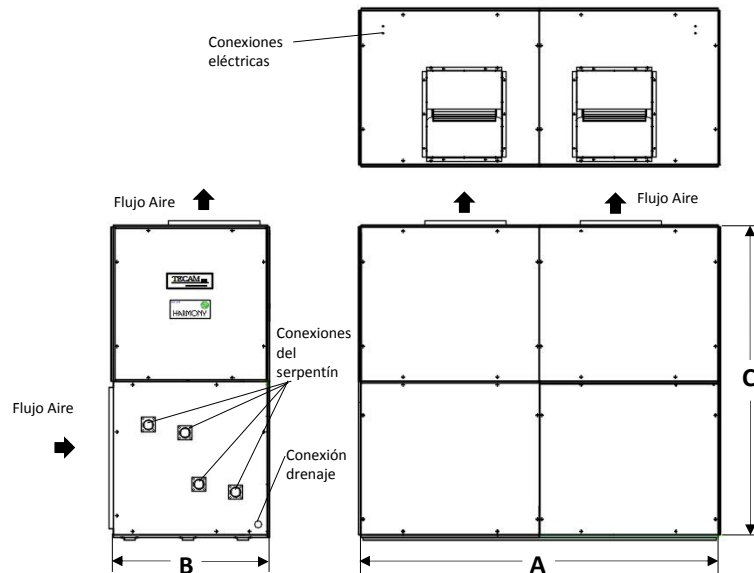
(EN PULGADAS)

MODELO	DIMENSIONES		
	A	B	C
4FDW 28 - 34	97.3	34.0	68.2

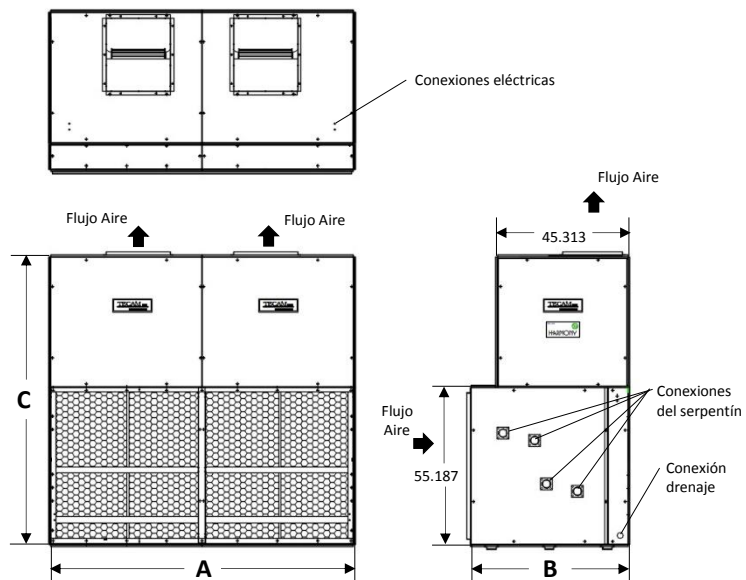
*Especificaciones sujetas a cambios sin previo aviso.

DIMENSIONES (Continuación)

UNIDAD MANEJADORA 4FDW 48



UNIDAD MANEJADORA 4FDW 60



(EN PULGADAS)

MODELO	DIMENSIONES		
	A	B	C
4FDW 48	103.3	47.2	93.5
4FDW 60	103.3	53.7	100.3

*Especificaciones sujetas a cambios sin previo aviso.

This image shows a single sheet of white paper with horizontal blue ruling lines. The lines are evenly spaced and run across the width of the page. There are no margins, text, or other markings on the paper.



Certificado Número: SC 4696-1



Registration Number: CO-SC 4696-1



AHU Coils AHRI Standard 410

La fábrica se reserva los derechos de discontinuar o cambiar en cualquier momento los diseños o especificaciones sin previo aviso, sin incurrir en obligaciones.

Catálogo: p24292 Rev. : 01

Fecha: 12-Nov-2016

www.tecam-sa.com