



GM-100 SERIES

ESTACIÓN TOTAL MANUAL



De venta en su Único Distribuidor Autorizado para Perú:





Estaciones Totales Manuales

- Seguridad y mantenimiento avanzado con TSshield™
- EDM rápido y potente
- Precisión de ángulo avanzado
- Larga duración de batería – 28 horas (Eco mode)
- Diseño resistente e impermeable

Estaciones totales TopconGM-100 - Diseño avanzado con tecnología superior

La serie GM-100 fue diseñada desde cero para ofrecer las últimas ventajas tecnológicas, todo en un diseño pequeño y elegante: apreciará las ventajas desde la primera medición.

Con una unidad EDM de primera clase, la GM-100 puede medir hasta 6,000 m 1.5 mm + 2 ppm en prismas estándar y hasta 1,000 m con una increíble precisión de 2 mm + 2 ppm en modo sin prisma.

Las mediciones se capturan más rápido que nunca, y con un ancho de haz de 13 mm (más de 30 m), el punto de de láser rojo brillante detecta las características con facilidad .

El primero en el mundo – TSshield

Topcon se enorgullece de ofrecer la primera tecnología de otro mundo en todas las estaciones totales GM-100: TSshield. Cada instrumento está equipado con un módulo de comunicaciones multifuncional basado en la telemática que provee las capacidades de seguridad y mantenimiento.

Si el instrumento activado se pierde o es robado, envía una señal codificada y deshabilita al instrumento; la estación total está segura en cualquier parte del mundo.

En el mismo módulo, tiene conectividad diaria a los servidores Topcon basados en la nube, que pueden informarle de actualizaciones de software y firmwares disponibles.



Programa TopBasic a bordo

Ejecute diseños básicos y los programas de topo con la serie GM. Almacene hasta 50,000 puntos. Utilice el conveniente método de transferencia USB para mover datos dentro y fuera del instrumento.



Medición Angular

Min. Resolución/Precisión

GM-101 0.5"/1"

GM-102 1"/2"

GM-103 1"/3"

GM-105 1"/5"

IACS Estándar en modelos de 1" y 2"

Compensador Compensador de doble eje

Medición de Distancia

Distancia con 1 prisma 6,000 m

Precisión con 1 prisma 1.5 mm + 2 ppm

Distancia sin prisma 1,000 m

Precisión sin prisma 2 mm + 2 ppm (0.3 - 200 m)

Tiempo de Medición Fino: 0.9 seg
Rápido: 0.6 seg
Rastreo: 0.4 seg**Comunicaciones**

LongLink™ no es compatible con Bluetooth Clase 1.5/10 m

Puerto USB 2.0 (Host)

Puerto Serial RS-232C

General

Pantalla Única LCD retroiluminada (Doble pantalla opcional)

Duración de Batería Hasta 28 horas

Protección polvo/agua IP66

Conexión Inalámbrica Bluetooth® Clase 1.5

Temperatura de operación -20°C a 60°C*
* Versión Especial Ártica disponible (-35 to 50°C)

* Plomada láser estándar.

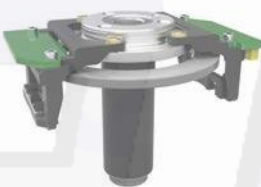
* Plomada óptica opcional disponible en algunas ubicaciones globales.

**EDM ultrapotente y avanzado**

- Alcance sin prisma de 1,000 m
- Alcance con prisma de 6,000 m

**Fácil acceso a la memoria USB 2.0**

- Hasta 32GB de almacenamiento
- Protegido ambientalmente
- Compatible con memorias USB estándar de la industria

**Sistema codificador de ángulo avanzado**

- "El mejor en su clase" 1" de precisión angular
- Incorporado con el exclusivo IACS (Sistema Independiente de Calibración Angular) en los modelos de 1" y 2"

**Diseño robusto e impermeable**

- Diseñado con IP66 contra polvo / agua maneja los entornos más difíciles
- Carcasa de aleación de magnesio que proporciona precisión de ángulo estable
- Pantalla gráfica y teclado alfanumérico (estándar)



For more information:
topconpositioning.com/gm-series

Specifications subject to change without notice.
 ©2017 Topcon Corporation All rights reserved.
 7010-2235 A 12/17

The Bluetooth® word mark and logos are registered trademarks owned by Bluetooth SIG, Inc. and any use of such marks by Topcon is under license. Other trademarks and trade names are those of their respective owners.

Distribuido por:

GEINCOR
 Geomatic Instruments Corporation S.A.C.
 AV. PASEO DE LA CASTELLANA N° 567 - SURCO
 Telf. 4481889 - Mail: ventas@geincor.com
www.geincor.com