

# Microcreto Polvo

## Mortero fino de cuarzo y cemento

BOLETIN DE INFORMACIÓN TECNICA 2019-07

MicroCreto Polvo un producto de base cementicia, Parte A de una mezcla bicomponente que se aplica como empaste continuo para renovar una superficie para un aspecto de concreto caravista o concreto crudo con un detalle estético en gran variedad de colores.

El empaste de MicroCreto consta de dos partes, Parte A en polvo que es la carga y la Parte B en líquido (Microbond) que es el ligante. Ambos se mezclan para dar color y dureza a las superficies nuevas o ya revestidas.

MicroCreto Polvo esta compuesto por cemento, pigmentos y silicatos finos que aportan dureza, color y textura. La resina es una mezcla acril-vinilica libre de VOC que aporta resistencia a la intemperie y fácil limpieza.

### Usos

Para proyectos de interior y exterior que requieran renovaciones o remodelaciones sin necesidad de retirar el acabado anterior. También para superficies de construcciones nuevas donde se elaboran diseños y se requieren colores con textura.

Según la superficie a trabajar y el tráfico al que estará expuesto se puede escoger entre dos tipos:

- Microcreto 120 : En muros de fachada ó interiores, detalles de muebles y en general como elemento de decoracion en interiores
- Microcreto 220 : En jardineras, caída de agua , tableros de cocina y pisos interiores.

No se recomienda en pisos donde se prevé un alto tráfico peatonal o de vehículos, ni en lugares húmedos expuestos a ácidos concentrados y sales.

### Aplicación

El MicroCreto es un sistema de recubrimiento que emplea el llaneado integral de un amplio espectro de colores cementicios para cubrir superficies con un espesor promedio total de 1.5mm sobre esta.

El trabajo se realiza insitu por técnicos experimentados y entrenados. Aunque el material se mantiene humectado hasta por 4 horas, se recomienda preparar solo la cantidad del material que va ser aplicada en el momento para evitar cambios de color.

Colocar con rodillo previamente sobre la superficie una capa de Microbond diluido en agua en proporción 1:1. Dejar orear.

MicroCreto Polvo debe mezclarse en un balde de 20 litros con una paleta adosada a un taladro a razón de 10 kilos de polvo por 2.5 litros de resina MicroBond y con 0.5 litros de agua potable limpia.

La mezcla debe realizarse durante por lo menos 3 minutos, removiendo las rebabas que queden en las paredes del recipiente, hasta que quede una masa hidratada de forma homogénea con textura elástica.

Verter el contenido en la superficie a recubrir si es horizontal, o con la llana si es muro; y esparcir mediante llaneado. No aplicar capas gruesas de material. La llana debe ser utilizada en ángulo, para que la capa sea fina.

Una vez completamente seca la primera mano, lijar la superficie para eliminar rebabas y pasar una lechada de Microbond diluido, antes de poner la siguiente capa. Repetir el proceso para aplicar la segunda y la tercera mano. Dejar secar por lo menos 5 horas entre capa y capa ó lo que requiera la superficie según la ventilación del espacio.

Colocar el sellador elegido, se recomienda Acrílico de base agua Imperseal para el Microcreto 120 ó sellador Poliuretánico para Microcreto 220, según la resistencia necesaria con acabado mate ó satinado. Ambos pueden aplicarse con rodillo o esponja.

### Precauciones

Use máscara de polvo durante la mezcla y el lijado. Use lentes de seguridad durante toda su manipulación.

Evite el contacto directo con los ojos, si sucediera, lave con abundante agua y solicite una atención médica inmediata.

Evite el contacto prolongado con la piel, en el caso de irritación lave con agua limpia el área expuesta.

# Microcreto Polvo

## Mortero fino de cuarzo y cemento

### BOLETIN DE INFORMACIÓN TECNICA

#### Características

Apariencia	Polvo en color
Gravedad Especifica	2.64
Solubilidad en agua	Soluble / Dispersable
Hidroscopocidad	Altamente Hidroscópico
Flamabilidad	Ninguna
VOC	Ninguna



#### Colores y empaque

Los colores se preparan solo a pedido para garantizar la calidad y resistencia del cemento que contiene en su formulación.

Tiempo de vida : 1 año almacenado en ambientes secos como máximo. En ambientes húmedos es recomendable usar antes de los 3 meses.

Presentación de 20 Kg por cada saco listo para usar con un rendimiento promedio de entre 25 m2 a 50m2 según la rugosidad y requerimiento de nivelación de la superficie.

Ver carta de colores

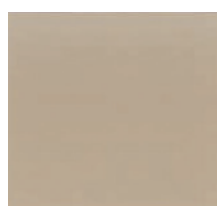
#### Carta de Color Referencial



Blanco Antiguo



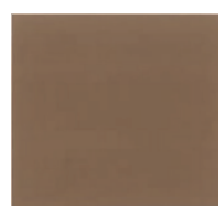
Blanco Adobe



Arena Sun



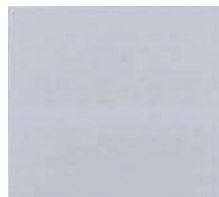
Arena Buff



Desert Tan



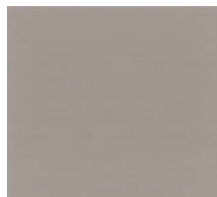
Teal



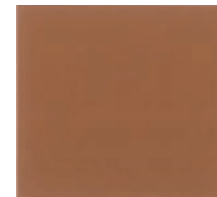
Sabal



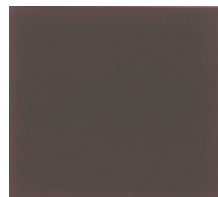
Caravista



Gris Saga



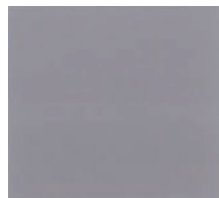
Madera Mapple



Marrón Otoñal



Gris Industrial



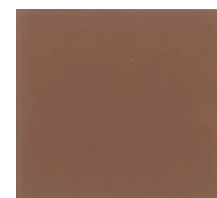
Pewter



Pardo



Oliva



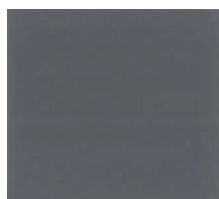
Terracota



Rojo Ladrillo



Charcoal



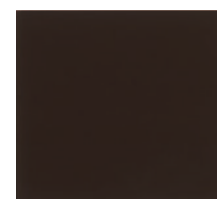
Gris Solar



Marrón Rústico



Durazno



Rojo Duna



Ambar